

## Photo-Plait Plait nÂ°6

---

Fabricant (si # de la marque) :		Pays de fabrication :	Inconnu
Début de fabrication :	1914	Fin de fabrication :	1929
Rareté :	Rare	Page du McKeown :	-
Type d'appareil :	Chambre		

### Film

---

Type de film :	Plaque	Nombre maxi de vues :	
Format :	10 x 15 cm	Format :	
Format :		Format :	
Avancement :	Non	Position :	-
Rembobinage :	Non	Position :	-

### Exposition

---

Cellule :	Position :
Sensibilité :	

### Obturateur

---

Marque de l'obturateur :	Wollensak	Modèle de l'obturateur :	Vistar
Type d'obturateur :		Vitesses :	

### Objectif

---

Type d'objectif :		Montage de l'objectif :	Fixe
Marque de l'objectif :	-	Modèle de l'objectif :	Rector
Monture d'objectif :		Mode de map :	
Focale :		Ouverture maxi :	7,7

### Divers

---

Type de pile :		Couleur du soufflet :	
Forme du soufflet :		Décentrement horizontal :	
Décentrement vertical :		Second viseur :	
Type de viseur :			

[www.collection-appareils.fr](http://www.collection-appareils.fr)

PHOTO-PLAIT : 37, rue Lafayette, PARIS-Opéra

# Appareil "PLAIT" Pliant N° 6

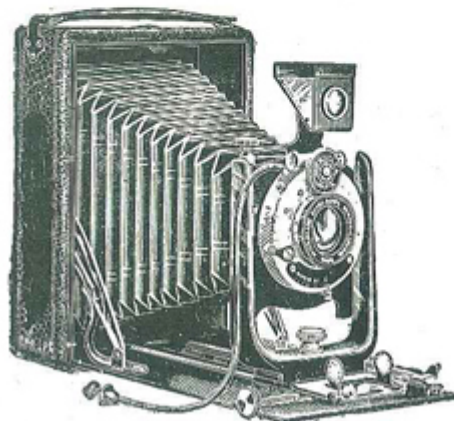
10×15 à simple tirage et crémaillère

pour Plaques et Films-Pack

\*\*\*

## SÉRIE SUPÉRIEURE DE LUXE

Ce format 10×15, intermédiaire entre le 9×12 et le 13×18 permet à l'amateur qui veut obtenir directement des clichés *Cartes Postales* ou simplement plus grands que 9×12 (sans toutefois vouloir aller au format 13×18), d'avoir un appareil léger, d'un volume et d'un poids à peine supérieurs à ceux des 9×12 déjà très réduits.



**Photographie en couleurs sans modification de l'appareil.**

Depuis :

Rectilinéaire ..... **100.** » | Anastigmat ..... **125.** »

### Description :

Avant porte-objectif en **U** fondu d'une seule pièce, Verni émail.  
 Bloquage instantané.  
 Abattant métallique.  
 Large chariot à crémaillère, simple tirage.  
 Double décentrement.  
 Ferrures émaillées noires.

Obturateur métallique.  
 Diaphragmes iris.  
 Déclencheur métallique.  
 Grand viseur clair réversible.  
 Mise au point variable par échelle graduée.  
 Arrêt automatique sur l'infini.

Gainage maroquin premier choix.  
 Corps en bois verni noir intérieurement.  
 Soufflet en peau noire extra.  
 Poignée articulée en cuir.  
 Deux écrous de pied au pas du congrès.

**Trois châssis métalliques simples.**

**Cadre de mise au point élégant avec volet protecteur gainé.**

### Prix :

OBJECTIFS	OBTURATEURS MÉTALLIQUES	
	Vistar Inst. 1/25, 1/50, 1/100 Pose en 1 et 2 temps	Compound à secteurs Inst. de 1 sec. à 1/250 Pose en 1 et 2 temps
Rectilinéaire <i>Rector</i> F/7,7 .....	100. »	»
Anastigmat <i>Monar</i> 4 lentilles F/6,8 .....	125. »	»
— <i>Olor-Berthiot</i> série II <sup>b</sup> F/6,8 .....	»	220. »
— <i>Eurygraphe Berthiot</i> série IV <sup>a</sup> F/6 .....	»	255. »
— <i>Tessar-Zeiss</i> série II <sup>b</sup> F/6 .....	»	280. »

**Châssis métalliques** ..... pièce **2.25**

**Châssis Films-Pack** ..... **18.** »

**Sac souple cuir jaune ou noir** ..... **12.** »

Franco de Port et d'Emballage à partir de 20 francs