

Photo-Plait Plait n°7

Fabricant (si # de la marque) :		Pays de fabrication :	Inconnu
Début de fabrication :	1914	Fin de fabrication :	1914
Rareté :	Rare	Page du McKeown :	-
Type d'appareil :	Chambre		

Film

Type de film :	Plaque	Nombre maxi de vues :	
Format :	13 x 18 cm	Format :	
Format :		Format :	
Avancement :	Non	Position :	-
Rembobinage :	Non	Position :	-

Exposition

Cellule :	Position :
Sensibilité :	

Obturateur

Marque de l'obturateur :	Modèle de l'obturateur :
Type d'obturateur :	Vitesses :

Objectif

Type d'objectif :	Montage de l'objectif :	Fixe
Marque de l'objectif :	Modèle de l'objectif :	Aplanétique
Monture d'objectif :	Mode de map :	
Focale :	Ouverture maxi :	8

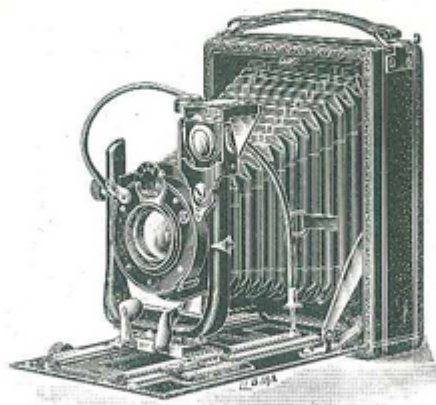
Divers

Type de pile :		Couleur du soufflet :	
Forme du soufflet :		Décentrement horizontal :	
Décentrement vertical :		Second viseur :	
Type de viseur :			

www.collection-appareils.fr

PHOTO-PLAIT : 37, rue Lafayette, PARIS-Opéra

Appareil "PLAIT" Pliant N° 7 à double tirage et crémaillère



pour Plaques 13×18
ou châssis Film-Pack à pellicules
se chargeant en plein jour

Avec objectif aplanétique F/8
Sur obturateur 1/100 **125. »**

Avec anastigmat Berthiot F/6,8
Sur obturateur Koïlos 1/300 **225. »**

Description :

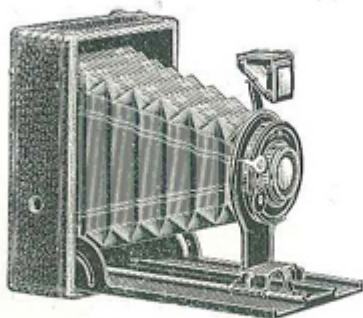
Appareil pliant, gainé cuir, corps bois, chariot aluminium, soufflet peau, nouvel *avant fondu en U*, assurant une rigidité absolue : tout émaillé noir, Obturateur à vitesses variables fonctionnant au doigt ou au propulseur, diaphragmes iris, 2 décentrement, mise au point par crémaillère, 1 viseur clair mobile à niveau, 2 écrous pas du Congrès, 1 châssis mobile à glace dépolie avec abat-jour gainé, 3 châssis métalliques.

Accessoires :

Châssis supplémentaire	4. »
Châssis <i>Film Pack</i>	20.50
Sac	12. »

Appareil "PLAIT" Pliant N° 8 Spécial pour Débutant

pour Plaques et Films-Pack 6 1/2 × 9



Description :

Chambre gainée (simili-cuir) noire et soufflet noir. Planchette de chariot en aluminium noirci. Simple tirage. Mise au point à toute distance sur verre dépoli ou échelle. Obturateur automatique « M-Z-O » pour pose, demi pose et instantanés 1/100 de sec. environ. Viseur clair tournant. Objectif à diaphragme iris, Verre dépoli avec abat-jour, 2 écrous de pied pour vues en hauteur et en largeur.

Prix :

Avec objectif défective rapide et deux châssis métalliques	25. »
Sac cuir jaune ou noir souple	5. »

Nous faisons l'ÉCHANGE des Appareils de 1^{res} Marques