

Photo-Plait Plait n°8

Fabricant (si # de la marque) :

Pays de fabrication : **Inconnu**

Début de fabrication : **1914**

Fin de fabrication : **1914**

Rareté : **Rare**

Page du McKeown : **-**

Type d'appareil : **Chambre**

Film

Type de film : **Plaque**

Nombre maxi de vues :

Format : **6,5 x 9 cm**

Format :

Format :

Format :

Avancement : **Non**

Position : **-**

Rembobinage : **Non**

Position : **-**

Exposition

Cellule :

Position :

Sensibilité :

Obturateur

Marque de l'obturateur :

Modèle de l'obturateur : **MZO**

Type d'obturateur :

Vitesses :

Objectif

Type d'objectif :

Montage de l'objectif : **Fixe**

Marque de l'objectif : **-**

Modèle de l'objectif : **DÃ©tective Rapide**

Monture d'objectif :

Mode de map :

Focale :

Ouverture maxi :

Divers

Type de pile :

Forme du soufflet :

Couleur du soufflet :

Décentrement vertical :

Décentrement horizontal :

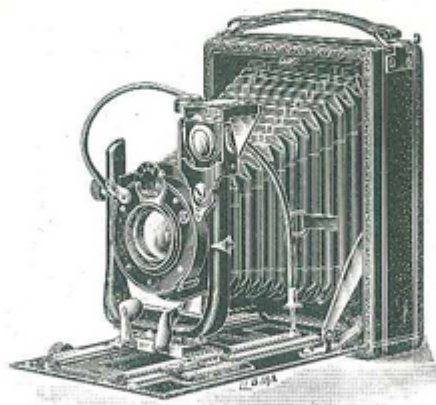
Type de viseur :

Second viseur :

www.collection-appareils.fr

PHOTO-PLAIT : 37, rue Lafayette, PARIS-Opéra

Appareil "PLAIT" Pliant N° 7 à double tirage et crémaillère



pour Plaques 13×18
ou châssis Film-Pack à pellicules
se chargeant en plein jour

Avec objectif aplanétique F/8
Sur obturateur 1/100 **125. »**

Avec anastigmat Berthiot F/6,8
Sur obturateur Koïlos 1/300 **225. »**

Description :

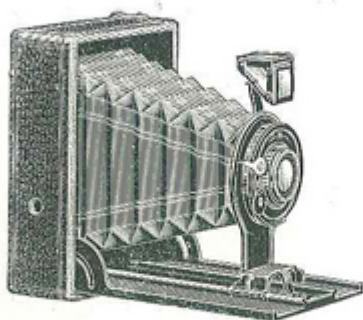
Appareil pliant, gainé cuir, corps bois, chariot aluminium, soufflet peau, nouvel *avant fondu en U*, assurant une rigidité absolue : tout émaillé noir, Obturateur à vitesses variables fonctionnant au doigt ou au propulseur, diaphragmes iris, 2 décentrement, mise au point par crémaillère, 1 viseur clair mobile à niveau, 2 écrous pas du Congrès, 1 châssis mobile à glace dépolie avec abat-jour gainé, 3 châssis métalliques.

Accessoires :

| | |
|--------------------------------|-------|
| Châssis supplémentaire | 4. » |
| Châssis <i>Film Pack</i> | 20.50 |
| Sac | 12. » |

Appareil "PLAIT" Pliant N° 8 Spécial pour Débutant

pour Plaques et Films-Pack 6 1/2 × 9



Description :

Chambre gainée (simili-cuir) noire et soufflet noir. Planchette de chariot en aluminium noirci. Simple tirage. Mise au point à toute distance sur verre dépoli ou échelle. Obturateur automatique « M-Z-O » pour pose, demi pose et instantanés 1/100 de sec. environ. Viseur clair tournant. Objectif à diaphragme iris, Verre dépoli avec abat-jour, 2 écrous de pied pour vues en hauteur et en largeur.

Prix :

| | |
|--|-------|
| Avec objectif défective rapide et deux châssis métalliques | 25. » |
| Sac cuir jaune ou noir souple | 5. » |

Nous faisons l'ÉCHANGE des Appareils de 1^{res} Marques