

## Photo-Plait Platos Film de luxe

---

Fabricant (si # de la marque) :		Pays de fabrication :	Inconnu
Début de fabrication :	1926	Fin de fabrication :	1926
Rareté :	Rare	Page du McKeown :	-
Type d'appareil :	Folding		

### Film

---

Type de film :	120	Nombre maxi de vues :	8
Format :	6 x 9 cm	Format :	
Format :		Format :	
Avancement :	Molette/CIÃ©	Position :	Sur le cotÃ©
Rembobinage :	Non	Position :	-

### Exposition

---

Cellule :	Position :
Sensibilité :	

### Obturateur

---

Marque de l'obturateur :	F. Deckel	Modèle de l'obturateur :	Compur
Type d'obturateur :	Central	Vitesses :	

### Objectif

---

Type d'objectif :		Montage de l'objectif :	Fixe
Marque de l'objectif :	-	Modèle de l'objectif :	Anastigmat
Monture d'objectif :		Mode de map :	
Focale :		Ouverture maxi :	4,5

### Divers

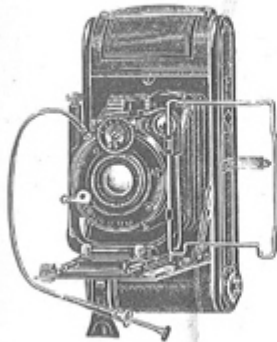
---

Type de pile :		Couleur du soufflet :	
Forme du soufflet :		Décentrement horizontal :	
Décentrement vertical :		Second viseur :	
Type de viseur :			

[www.collection-appareils.fr](http://www.collection-appareils.fr)

37 et 39, Rue Lafayette

## Les PLATOS-FILM de LUXE



MODÈLES 1926

Formats :

6×9

et 8½×14 c/m.

Pour Pellicules en bobine  
se chargeant en plein jour.  
Plaques et Film-packs.

PRIX : Depuis 795 fr.

Double tirage. Chariot pliant. Appareils de précision  
de grand luxe pour l'emploi le plus universel.

Corps en métal léger pour le 6×9, en bois pour le 8½×14, gainage maroquin fin noir, soufflet peau noire, abattant aluminium émaillé noir, tirage double, mise au point d'après échelle graduée ou le verre dépoli au moyen de la crémaillère couverte, porte-objectif en U fondu d'une seule pièce avec chariot pliant, décentrement par mouvement micrométrique en hauteur dans le 6×9, dans les 2 sens dans le 8½×14, viseur clair tournant à niveau et viseur à cadre avec œillette, dos formant adaptateur pour le dépoli à abat-jour et les châssis métalliques, déclencheur.

6×9 Dimensions : 17×8×4 cm. Poids : 510 grammes.  
8½×14 — 24×12×4,5 cm. — 1250 grammes.

PRIX avec Instruction et Traité  
"La Photo sur Pellicule"

	6×9	8½×14
Avec Anastigmat f. 6,3, sur "Ibso" ... ..	795 »	»
— f. 4,5 sur "Compur" ... ..	1095 »	»
— Tessar Zeiss Iéna, f. 4,5, obtu- rateur "Compur" ... ..	1395 »	1795 »
Pellicule "Platos", 6 poses ... ..	5 65	12 »
Sac cuir noir ou havane ... ..	30 »	40 »
Cuve Kodak pour développement au jour.	114 »	178 »
Pied "Edla" en cuivre n° 313, 5 tirages. ...	53 »	85 »
Châssis métal pour plaques ... ..	13 85	19 25

AMATEURS!! LISEZ "LA PHOTO POUR TOUS"