

## Photo-Plait Platos Film n°2

---

Fabricant (si # de la marque) :		Pays de fabrication :	Inconnu
Début de fabrication :	1928	Fin de fabrication :	1930
Rareté :	Rare	Page du McKeown :	-
Type d'appareil :	Folding		

### Film

---

Type de film :	120	Nombre maxi de vues :	8
Format :	6 x 9 cm	Format :	
Format :		Format :	
Avancement :	Molette/CIÃ©	Position :	Sur le cotÃ©
Rembobinage :	Non	Position :	-

### Exposition

---

Cellule :	Position :
Sensibilité :	

### Obturateur

---

Marque de l'obturateur :	Gauthier (AGC)	Modèle de l'obturateur :	Ibsor
Type d'obturateur :	Central	Vitesses :	

### Objectif

---

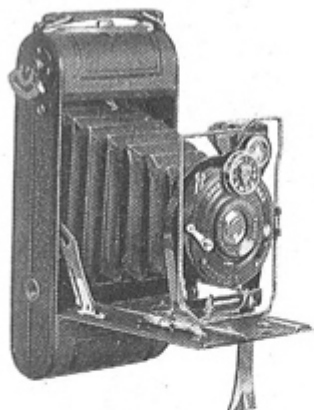
Type d'objectif :		Montage de l'objectif :	Fixe
Marque de l'objectif :	Berthiot	Modèle de l'objectif :	Anastigmat
Monture d'objectif :		Mode de map :	
Focale :		Ouverture maxi :	

### Divers

---

Type de pile :		Couleur du soufflet :	
Forme du soufflet :		Décentrement horizontal :	
Décentrement vertical :		Second viseur :	
Type de viseur :			

[www.collection-appareils.fr](http://www.collection-appareils.fr)



## Platos - Film 2

Format 6×9

Pour pellicules de 6 poses  
se chargeant en plein jour

Modèle de Luxe

depuis : 480 frs

En métal gainé cuir. Soufflet cuir. Viseur clair et viseur iconomètre.  
Mise au point par radial. Obturateur "Ibsor" 1/125<sup>e</sup>. Arrière à charnières.  
Support porte-bobines mobiles. Livré avec déclencheur et instructions.

Dimensions : 185×90×35 — Poids : 660 gr.

### PRIX :

Avec anastigmat	Roussel "Tylor" f. 6,3	... ..	480 »
—	Roussel "Stylor" f. 6,3 à quatre lentilles	... ..	545 »
—	Roussel "Tylor" f. 4,5	... ..	510 »
—	Roussel "Stylor" f. 4,5	... ..	600 »
—	Berthiot f. 6,3	... ..	525 »
—	Berthiot f. 4,5	... ..	565 »
—	Tessar-Zeis Iéna f. 4,5, obturateur Compur 1/250 <sup>e</sup>	... ..	850 »
Sac cuir brun ou havane avec grande courroie	... ..	32 »	
Pellicule "Platos", 6 poses	... ..	6 95	

*Photo Plait*