

Photo-Plait Platos Klapp

Fabricant (si # de la marque) :

Pays de fabrication : **Inconnu**

Début de fabrication : **1926**

Fin de fabrication : **1926**

Rareté : **Rare**

Page du McKeown : **-**

Type d'appareil : **Klapp**

Film

Type de film : **Plaque**

Nombre maxi de vues :

Format : **10 x 15 cm**

Format :

Format :

Format :

Avancement : **Non**

Position : **-**

Rembobinage : **Non**

Position : **-**

Exposition

Cellule :

Position :

Sensibilité :

Obturateur

Marque de l'obturateur :

Modèle de l'obturateur :

Type d'obturateur :

Vitesses :

Objectif

Type d'objectif :

Montage de l'objectif : **Fixe**

Marque de l'objectif : **Berthiot**

Modèle de l'objectif : **Flor**

Monture d'objectif :

Mode de map :

Focale :

Ouverture maxi :

Divers

Type de pile :

Forme du soufflet :

Couleur du soufflet :

Décentrement vertical :

Décentrement horizontal :

Type de viseur :

Second viseur :

www.collection-appareils.fr



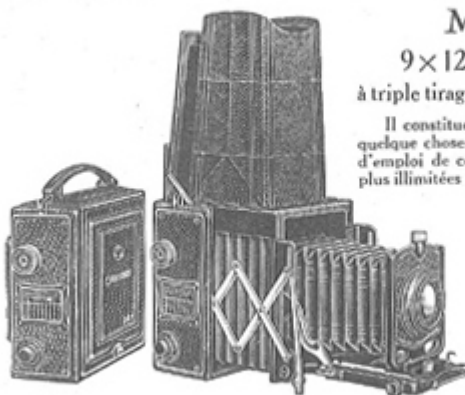
37 et 39, Rue Lafayette



ERNOFLEX ERNEMANN

MODÈLE II

9×12 cm, forme carrée
à triple tirage, pour plaques et film-packs



Il constitue — grâce à son triple tirage — quelque chose d'extraordinaire. Les possibilités d'emploi de cet appareil sont, par suite, encore plus illimitées et ce modèle répond mieux encore que le modèle I, à tous les desiderata des photographes professionnels et amateurs. Lorsque l'on ouvre l'appareil, l'objectif de 18 cm de foyer se met automatiquement au point sur "l'infini". Le triple tirage permet en outre l'emploi d'objectifs possédant un plus long foyer, d'éléments simple d'objectifs symétriques, de télé-objectifs, de lentilles additionnelles, etc.,

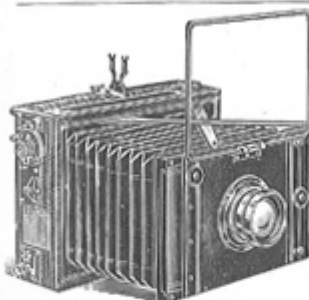
il permet par suite la photographie de petit objets, presque en grandeur naturelle. L'avant robuste coulé en forme d'U est décentrément vertical ; on peut l'avancer ou le reculer au moyen d'une double crémaillère encastrée et il s'immobilise dans n'importe quelle position.

Courroie en cuir et courroie-rallonges pour suspendre l'appareil.
Tirage : 38 cm. Dimensions : 11,5×20×20 cm. Poids : env. 3,800 gr.

PRIX DE BASE avec 3 châssis doubles en bois (1) :

Objectif Ernon f. 3,5, 180 ^{mm} de foyer	6900 »
Objectif Carl Zeiss-Tessar Iéna f. 4,5, 180 ^{mm} de foyer... ..	6840 »
Châssis doublés en bois à volets, supplémentaires	190 »
Châssis film-pack pour chargement en plein jour	130 »
Châssis magasin pour 12 plaques	825 »
Sac cuir noir ou havane doublé velours avec grande courroie	195 »

Le PLATOS-KLAPP



Spécial pour le Reportage et les Sports

Ciseaux extra-forts intérieurs et extérieurs assurant une rigidité parfaite et un parallélisme rigoureux. Système extenseur permettant l'emploi d'objectifs de foyers différents. Grand décentrement vertical et horizontal. Viseur iconomètre assurant une mise en plaque rigoureuse. Niveau. Châssis avec verre dépoli à capuchon gainé. Ecrans au pas du congrès. L'obturateur de plaques est indé réglable et ne découvre pas en armant. Il donne la pose en 1 et 2 temps et l'instantané depuis la seconde automatique jusqu'à 1/2000^e. Livré avec 3 châssis doubles à rideau.

PRIX :

	9×12	10×15	13×18
Sans objectif... ..	1295 »	1330 »	1365 »
Avec Objectif Anastigmat Roussel "Stylor" f. 4,5	1695 »	1795 »	1895 »
— "Berthiot" "Flor" f. 4,5.	2200 »	2300 »	2750 »
Châssis à rideaux double	58 »	60 »	63 »
Magasin 12 plaques	255 »	285 »	310 »
Sac cuir noir ou havane doublé velours... ..	120 »	130 »	150 »
Adapteur pour châssis métallique	30 »	32 »	33 »
Châssis Film-Pack à rideau	68 »	71 »	75 »

(1) Prix de base. Voir majorations au supplément rose.