

## Photo-Plait Platos n°4

---

Fabricant (si # de la marque) :		Pays de fabrication :	Inconnu
Début de fabrication :	1926	Fin de fabrication :	1929
Rareté :	Rare	Page du McKeown :	-
Type d'appareil :	Chambre		

### Film

---

Type de film :	Plaque	Nombre maxi de vues :	
Format :	9 x 12 cm	Format :	
Format :		Format :	
Avancement :	Non	Position :	-
Rembobinage :	Non	Position :	-

### Exposition

---

Cellule :	Position :
Sensibilité :	

### Obturbateur

---

Marque de l'obturateur :	Gauthier (AGC)	Modèle de l'obturateur :	Ibsor
Type d'obturateur :		Vitesses :	

### Objectif

---

Type d'objectif :		Montage de l'objectif :	Fixe
Marque de l'objectif :	Photo-Plait	Modèle de l'objectif :	Anastigmat
Monture d'objectif :		Mode de map :	
Focale :		Ouverture maxi :	6,3

### Divers

---

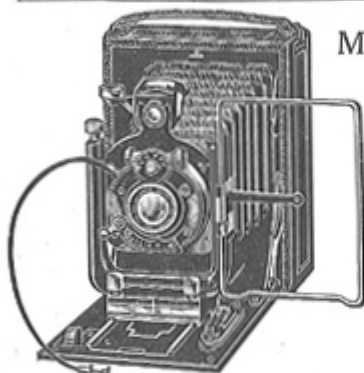
Type de pile :		Couleur du soufflet :	
Forme du soufflet :		Décentrement horizontal :	
Décentrement vertical :		Second viseur :	
Type de viseur :			

[www.collection-appareils.fr](http://www.collection-appareils.fr)

9×12

Photo-Plait

Le PLATOS N° 4, format 9×12 c/m.



MODÈLE DE PRÉCISION EN MÉTAL  
GAINÉ MAROQUIN

possédant toutes les  
qualités et réunissant tous  
les perfectionnements.

Double décentrement  
par vis micrométrique.

Double tirage  
par crémaillère continue

Pour Plaques ou Film-Packs

Prix : Depuis 550 fr.

Accessoires gratuits :

- Trois châssis en métal.
- Un cadre dépoli de mise au point à capuchon.
- Un déclencheur métallique.
- Un Manuel complet.
- Un Memento "As de Trèfle".
- Une Table de profondeur de champ.

Recommandé pour  
la Photographie des couleurs  
et l'emploi aux Colonies.

Dimensions : 160×110×45 m/m.  
Poids : 1130 grammes.

Mêmes caractéristiques que le Plait  
N° 4 (Page 25), mais le corps de  
l'appareil est en métal. Rails et chariot  
fraisés, ce qui assure une grande pré-  
cision et une rigidité parfaite.

Obturateur "IBSOR"

Faisant la pose en 1 et 2 temps  
et l'instantané à 1 seconde  $\frac{1}{2}$ ,  $\frac{1}{5}$ ,  
 $\frac{1}{10}$ ,  $\frac{1}{15}$ ,  $\frac{1}{50}$  et  $\frac{1}{125}$   
Diaphragme à iris.

PRIX :

Avec Anastigmat "P. P.", f. 6,3 ... ..	550 »
— — Roussel "Stylor", f. 6,3 à 4 lentilles. ... ..	655 »
— — Hermagis, f. 6,3 dédoublable ... ..	690 »
— — Berthiot, f. 6,3 ... ..	695 »
— — Roussel "Stylor", f. 4,5 ... ..	755 »
— — Berthiot "Olor", f. 5,7 ... ..	810 »
— — Berthiot "Eurygraphe", f. 6 dédoublable ... ..	905 »
— — Berthiot "Flor", f. 4,5 ... ..	955 »

ACCESSOIRES :

Châssis métallique supplémentaire ... ..	3 50
Châssis métal blanc en argentan.. ... ..	12 »
Châssis Film-Pack pour chargement en plein jour ... ..	20 »
Châssis Film-Pack gainé ... ..	32 »
Sac en cuir vache lisse brun ou havane doublé velours avec grande courroie... ..	60 »
Pied "Platos" n° 7 en cuivre, 5 tirages ... ..	47 »
Photomètre "Platos" forme montre (voir page 209) ... ..	50 »