

## Photo-Plait Platos n°8

---

Fabricant (si # de la marque) :		Pays de fabrication :	Inconnu
Début de fabrication :	1924	Fin de fabrication :	1940
Rareté :	Rare	Page du McKeown :	-
Type d'appareil :	Chambre		

### Film

---

Type de film :	Plaque	Nombre maxi de vues :	
Format :	6,5 x 9 cm	Format :	
Format :		Format :	
Avancement :	Non	Position :	-
Rembobinage :	Non	Position :	-

### Exposition

---

Cellule :	Non	Position :	
Sensibilité :			

### Obturbateur

---

Marque de l'obturateur :	Gauthier (AGC)	Modèle de l'obturateur :	Ibsor
Type d'obturateur :	Central	Vitesses :	1/100

### Objectif

---

Type d'objectif :		Montage de l'objectif :	Fixe
Marque de l'objectif :	Berthiot	Modèle de l'objectif :	-
Monture d'objectif :		Mode de map :	Par crÃ©mailÃ´re avant
Focale :		Ouverture maxi :	

### Divers

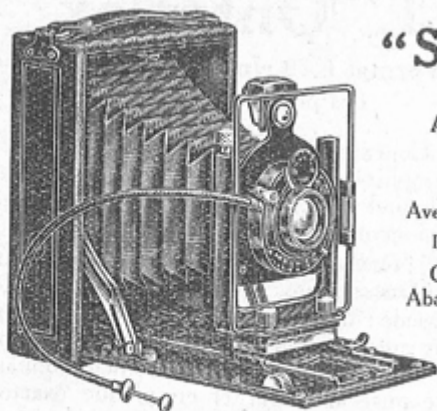
---

Type de pile :			
Forme du soufflet :	Conique	Couleur du soufflet :	
Décentrement vertical :	Oui	Décentrement horizontal :	Oui
Type de viseur :	Externe Ã double cadre non optique	Second viseur :	Externe fixe

Cette chambre se trouve aussi dans les catalogues Photo-Plait sous le nom de Duplex de 1933 à 1938. D'après les descriptions et les combinaisons d'objectifs et d'obturateurs, il s'agit bien du même appareil, et pourtant, le Duplex est toujours moins cher... sans justification.

www.collection-appareils.fr

Les APPAREILS A PLAQUES ET FILM-PACKS



“STUDIO-PLAIT”

Format 9×12 c/m,  
Anastigmat Roussel “Trylor” 1 : 6,3

PRIX **197 frs**

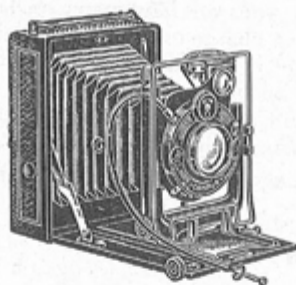
Avec anast. Berthiot f : 6,3 . . . 223 »

Dimensions : 162×120×45 mm. — Poids : 875 gr.

Corps bois finement gainé. Soufflet cuir.  
Abattant métallique. Porte-objectif en métal.

Décentrement vertical par vis micrométrique. Viseur clair pliant, 2 écrous de pied au pas du Congrès. Obturateur faisant la pose en 1 et 2 temps et l’instantané au 1/25<sup>e</sup>, 1/50<sup>e</sup> et 1/100<sup>e</sup>

de seconde. Echelle des distances de mise au point. Livré avec 3 châssis métal. Cadre dépoli de mise au point à capuchon. Déclencheur. Manuel d’instructions.



“Platos” 8 - 6½×9 c/m.

Série de luxe et de précision

A DOUBLE TIRAGE

Métal gainé cuir. Mise au point à crémaillère. Soufflet cuir. Double décentrement par vis micrométrique. Viseur clair à niveau et viseur iconomètre. Deux écrous pour pied au pas du Congrès. Livré avec 3 châssis métal. Cadre dépoli de mise au point à capuchon. Déclencheur. Manuel d’instructions.

Dimensions : 120×80×30 mm. — Poids : 690 gr.

PRIX :

Avec anast. Berthiot 1 : 4,5, obt. Ibsor 1/100 <sup>e</sup> ... ..	632 »
— Roussel Stylor 1 : 4,5, obt. Compur S 1/200 <sup>e</sup> .. ..	1137 »
— Tessar Zeiss 1 : 4,5, obt. Compur S 1/200 <sup>e</sup> .. ..	1465 »

ACCESSOIRES :

	6½×9	9×12
Châssis métal A.P. supplémentaire ... ..	10 90	12 15
Châssis film-pack pour chargement en plein jour ... ..	42 45	48 50
Adaptateur “Rollex” pour l’emploi des pellicules en bobines ... ..	116 15	121 20
Pied en cuivre “Platos” 14 N, à 4 tirages ... ..	50 40	50 40
Sac cuir havane doublé velours, avec grande courroie, série réclame... ..	58 »	68 »
Sac en cuir 1 <sup>re</sup> qualité, brun ou havane, doublé velours, grande courroie... ..	75 »	86 »