

## Photo-Plait Platos Pliant n°5A

---

Fabricant (si # de la marque) :		Pays de fabrication :	Inconnu
Début de fabrication :	1919	Fin de fabrication :	1923
Rareté :	Rare	Page du McKeown :	-
Type d'appareil :	Chambre		

### Film

---

Type de film :	Plaque	Nombre maxi de vues :	
Format :	6,5 x 9 cm	Format :	
Format :		Format :	
Avancement :	Non	Position :	-
Rembobinage :	Non	Position :	-

### Exposition

---

Cellule :	Position :
Sensibilité :	

### Obturbateur

---

Marque de l'obturateur :	Modèle de l'obturateur :
Type d'obturateur :	Vitesses :

### Objectif

---

Type d'objectif :	Montage de l'objectif :	Fixe
Marque de l'objectif :	Modèle de l'objectif :	Platos
Monture d'objectif :	Mode de map :	
Focale :	Ouverture maxi :	6,8

### Divers

---

Type de pile :		Couleur du soufflet :	
Forme du soufflet :		Décentrement horizontal :	
Décentrement vertical :		Second viseur :	
Type de viseur :			

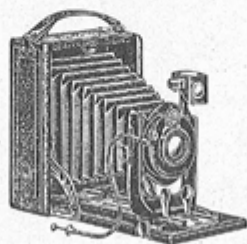
[www.collection-appareils.fr](http://www.collection-appareils.fr)



## PLATOS N° 5 A, 6 1/2 x 9

A simple tirage à crémaillère pour Plaques et Film-Packs se chargeant en plein jour.

Avec  
simili-anastigmat  
165 fr.



Avec  
anastigmat f. 6,8  
220 fr.

Modèle soigné, gainé maroquin choisi, poignée cuir articulée avec attaches métalliques.

DIMENSIONS : 125 x 100 x 48<sup>m</sup>/<sub>10</sub>. — POIDS : 515 gr.

### DESCRIPTION

Soufflet en peau noire.	Décentrement vertical.
Abattant laqué noir.	Visueur clair redresseur avec niveau.
Fermeture à ressort.	Deux écrous de pied au pas du congrès.
Chariot et ferrures nickelés et émaillés noir.	Mise au point variable par crémaillère.
Porte-objectif U en métal fondu avec blocage à pinces.	Accrochage automatique à l'infini.
	Echelle graduée en mètres.
	Un déclencheur métallique.

Trois châssis métalliques simples.

Cadre de mise au point élégant avec volet protecteur gainé.

Manuel d'instructions et traité de photo complet.

### PRIX :

OBJECTIFS	Obturateur métal fondu centrage parfait faisant l'instantané aux vitesses variab <sup>m</sup> 1/25, 1/50, 1/100 Pose courte et pose longue Diaphragme à iris	Obturateur faisant l'instantané réglage à une seconde 1/2, 1/5, 1/10, 1/25, 1/50, 1/100, 1/150. Pose comptée et pose indéfinie en 1 et 2 temps Diaphragme à iris
Avec simili-anastigmat f. 7,7	165 »	» »
Avec " Platos ", anastigmat f. 6,8. . . . .	220 »	» »
Avec " Hermagis ", f. 6,8.	» »	315 »
— Berthiot " Olor ", f. 5,7	» »	360 »
Châssis supplémentaire . . .	3 »	3 »
Sac cuir havane ou noir . . .	20 »	20 »
Châssis Film-Pack . . . . .	20 »	20 »