

Photo-Plait Speed

Fabricant (si # de la marque) :		Pays de fabrication :	Inconnu
Début de fabrication :	1934	Fin de fabrication :	1935
Rareté :	Rare	Page du McKeown :	-
Type d'appareil :	Folding		

Film

Type de film :	120	Nombre maxi de vues :	8
Format :	6 x 9 cm	Format :	
Format :		Format :	
Avancement :	Molette/CIÃ©	Position :	Sur le cotÃ©
Rembobinage :	Non	Position :	-

Exposition

Cellule :		Position :	
Sensibilité :			

Obturbateur

Marque de l'obturateur :	-	Modèle de l'obturateur :	-
Type d'obturateur :		Vitesses :	-

Objectif

Type d'objectif :		Montage de l'objectif :	Fixe
Marque de l'objectif :	-	Modèle de l'objectif :	Anastigmat
Monture d'objectif :		Mode de map :	
Focale :		Ouverture maxi :	6,3

Divers

Type de pile :		Couleur du soufflet :	
Forme du soufflet :		Décentrement horizontal :	
Décentrement vertical :		Second viseur :	
Type de viseur :			

www.collection-appareils.fr

Le "Speed" 6×9 c/m

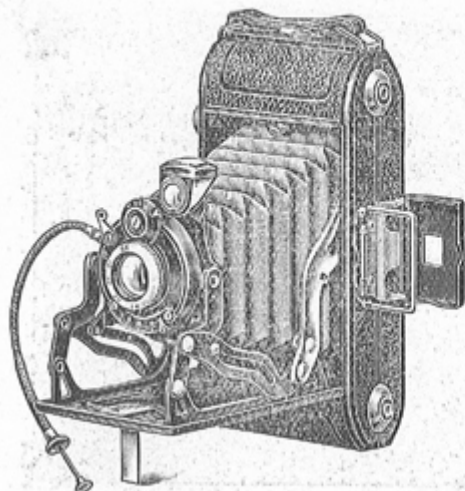
automatique

Se chargeant en plein jour avec
des pellicules de 8 poses.

Avec Anastigmat 1 : 6,3

PRIX : 180 frs

ou payable en 8 mensualités de :
24 frs



Dimensions : 160×77×35 mm. — Poids : 600 gr.

Dimensions réduites. Tout métal. Gainage joli cuir noir. Soufflet peau. Deux viseurs dont un viseur à cadre sur le corps de l'appareil. Mise au point de précision par lentille frontale. Le dos comporte un presseur de film assurant une planéité absolue. 2 écrous pour pied. Poignée cuir. Toutes pièces finement vernies ou nickelées. Obturateur à 3 vitesses : 1/25^e, 1/50^e et 1/100^e. Poses en 1 et 2 temps.

ACCESSOIRES :

Sac Réclame cuir havane, avec grande courroie	15 »
Sac cuir brun ou havane, 1 ^{re} qualité, avec grande courroie	20 »
Pellicule ultra-rapide "Héliochrome" 23° Sch., 8 poses, ortho anti-halo	4 90
Pellicule "Super-Héliochrome" 8 poses, sensibilité extrême, 26° Sch... ..	6 75
Pied "Platos" N° C. 4, en métal, à 4 sections... ..	19 »
Nécessaire complet de développement (voir composition page 15)	40 »
Cours élémentaire de Photographie, 2 ^e édition, par H. Bourée... ..	6 50

Livré avec CARTE DE GARANTIE donnant droit pendant
2 ans à la réparation gratuite, même en cas de fausse manœuvre.