

Photo-Plait Stade

Fabricant (si # de la marque) :		Pays de fabrication :	Inconnu
Début de fabrication :	1931	Fin de fabrication :	1937
Rareté :	Rare	Page du McKeown :	-
Type d'appareil :	Chambre		

Film

Type de film :	Plaque	Nombre maxi de vues :	
Format :	6,5 x 9 cm	Format :	
Format :		Format :	
Avancement :	Non	Position :	-
Rembobinage :	Non	Position :	-

Exposition

Cellule :	Position :
Sensibilité :	

Obturateur

Marque de l'obturateur :	Modèle de l'obturateur :
Type d'obturateur :	Vitesses :

Objectif

Type d'objectif :	Montage de l'objectif :	Fixe
Marque de l'objectif :	Modèle de l'objectif :	Tylor
Monture d'objectif :	Mode de map :	
Focale :	Ouverture maxi :	6,3

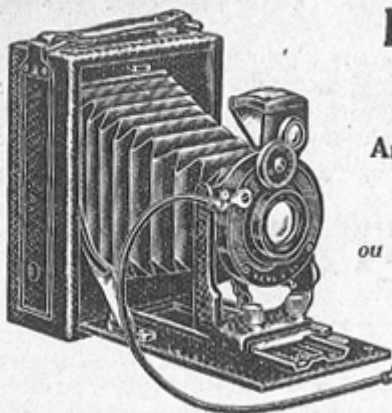
Divers

Type de pile :		Couleur du soufflet :	
Forme du soufflet :		Décentrement horizontal :	
Décentrement vertical :		Second viseur :	
Type de viseur :			

www.collection-appareils.fr

LES APPAREILS A PLAQUES

Se chargeant en plein jour avec des film-packs



Les "STUDIO" 0 9×12 c/m

Pour plaques et Film-packs
Anastigmat Roussel "Trylor" 1 : 6,3

Comptant : **95 frs**
ou 3 mensualités de 34 frs

Dimensions : 165×120×45 %.
Poids : 720 gr.

Corps bois gainé simili cuir. Soufflet cuir. Abattant métallique. Porte-objectif en métal. Décentrement vertical. Viseur clair, pliant. 2 écrous de pied au pas du congrès. Obturateur faisant a pose en 1 et 2 temps et l'instantané au 1/25^e, 1/50^e et 1/100^e de seconde. Echelle de graduation. Livré avec 3 châssis métal. Cadre dépoli de mise au point à capuchon. Déclencheur. Manuel d'instructions. Memento "As de Trèfle".



Le "STADE" 6 1/2 × 9 c/m

Pour Plaques et Film-packs
Anastigmat Roussel "Trylor" 1 : 6,3

PRIX : **130 frs**
ou 4 mensualités de... .. 35 frs

Même description que "Studio 0", mais avec décentrement vertical et horizontal par vis micrométrique. 2 viseurs : clair et iconomètre. Mise au point par crémaillère.

Dimensions : 125×87×40 % — Poids : 450 gr.

Avec anast. Roussel "Trylor" 1 : 4,5, obt. 1/100^e 180 » ou 5 mensualités de 38 »

ACCESSOIRES pour "Stade" et "Studio" :	6 1/2 × 9	9 × 12
Châssis métallique supplémentaire	6 75	7 50
Châssis film-pack pour chargement en plein jour.	27 »	30 »
Sac cuir doublé velours, série réclame	41 »	47 25
Sac cuir non doublé, avec grande courroie	28 25	32 50
Ecran orthochromatique "Duhé"	45 »	45 »
Pied en métal "Platos" N° 4C, à 4 tirages	26 50	26 50