

Photo-Plait Studio

Fabricant (si # de la marque) :

Pays de fabrication :

Inconnu

Début de fabrication :

1922

Fin de fabrication :

1923

Rareté :

Rare

Page du McKeown :

-

Type d'appareil :

Chambre

Film

Type de film :

Plaque

Nombre maxi de vues :

Format :

6,5 x 9 cm

Format :

Format :

Format :

Avancement :

Non

Position :

-

Rembobinage :

Non

Position :

-

Exposition

Cellule :

Position :

Sensibilité :

Obturbateur

Marque de l'obturateur :

Modèle de l'obturateur :

Type d'obturateur :

Vitesses :

Objectif

Type d'objectif :

Montage de l'objectif :

Fixe

Marque de l'objectif :

-

Modèle de l'objectif :

PÃ©riscopique

Monture d'objectif :

Mode de map :

Focale :

Ouverture maxi :

Divers

Type de pile :

Forme du soufflet :

Couleur du soufflet :

Décentrement vertical :

Décentrement horizontal :

Type de viseur :

Second viseur :

www.collection-appareils.fr

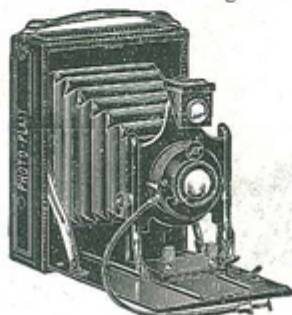


PREMIÈRE PARTIE
Les Appareils à Plaques et Film-Packs

POUR LES DÉBUTANTS

Les "STUDIO" 6½×9 et 9×12 (Séries 1925)
 Pour Plaques et Film-Packs se chargeant en plein jour

6½ × 9
 avec
périscopique
 69 fr.



9 × 12
 avec
périscopique
 79 fr.

6½×9. — Dimensions : 120×88×35 m/m. — Poids : 350 gr.
 9×12. — — 155×120×50 m/m. — Poids : 550 gr.

DESCRIPTION

Petits appareils pliants, spécialement construits pour les débutants. Corps bois gainé simili cuir, soufflet noir, abattant métallique, fermeture à ressort, porte-objectif tout en métal d'une rigidité absolue, décentrement en hauteur, viseur clair réversible, deux écrous de pied au pas du congrès. Mise au point sur échelle graduée. Chaque appareil est livré avec 1 châssis métallique. Cadre dépoli avec abat-jour gainé, obturateur métallique faisant la pose en 1 et 2 temps et l'instantané au 1/75^e, déclencheur flexible. Manuel d'Instructions et traité complet de photo en noir et en couleurs.

PRIX :

	6½×9	9×12
Avec objectif périscopique	69 »	79 »
— rectiligne	85 »	95 »
Châssis supplémentaire	2 35	2 65
— Film-Pack pour chargement en plein jour ...	15 »	16 50
Sac simili cuir	9 »	10 »
Pied en métal n° 1	13 »	13 »

Nécessaire "STUDIO" complet

Le Nécessaire comprend :		Livré dans un coffret.
1 Appareil "Studio" complet.	1 Fixateur-acide, 1 litre.	1 Calibre verre uni
1 Boîte de 6 plaques.	1 Châssis-presse.	1 Album à coller.
1 Pochette Papier Biot.	3 Cuvettes carton laqué.	1 Tube colle.
1 Tube révélateur P. P.	1 Lanterne de laboratoire.	1 Pinceau.
1 Tube virage fixage P. P.	1 Gobelet gradué.	1 Manuel de Photographie.
PRIX ... Périscopique { 6½×9 : 97 »	Rectiligne { 6½×9 : 118 »	
	9×12 : 116 »	9×12 : 130 »

FRANCO DE PORT ET D'EMBALLAGE A PARTIR DE 50 Francs