

Photo-Plait Studio nÂ°2

| | | | |
|---------------------------------|---------|-----------------------|---------|
| Fabricant (si # de la marque) : | | Pays de fabrication : | Inconnu |
| Début de fabrication : | 1932 | Fin de fabrication : | 1932 |
| Rareté : | Rare | Page du McKeown : | - |
| Type d'appareil : | Chambre | | |

Film

| | | | |
|----------------|-----------|-----------------------|---|
| Type de film : | Plaque | Nombre maxi de vues : | |
| Format : | 9 x 12 cm | Format : | |
| Format : | | Format : | |
| Avancement : | Non | Position : | - |
| Rembobinage : | Non | Position : | - |

Exposition

| | |
|---------------|------------|
| Cellule : | Position : |
| Sensibilité : | |

Obturbateur

| | |
|--------------------------|--------------------------|
| Marque de l'obturateur : | Modèle de l'obturateur : |
| Type d'obturateur : | Vitesses : |

Objectif

| | | |
|------------------------|-------------------------|------------|
| Type d'objectif : | Montage de l'objectif : | Fixe |
| Marque de l'objectif : | Modèle de l'objectif : | Anastigmat |
| Monture d'objectif : | Mode de map : | |
| Focale : | Ouverture maxi : | |

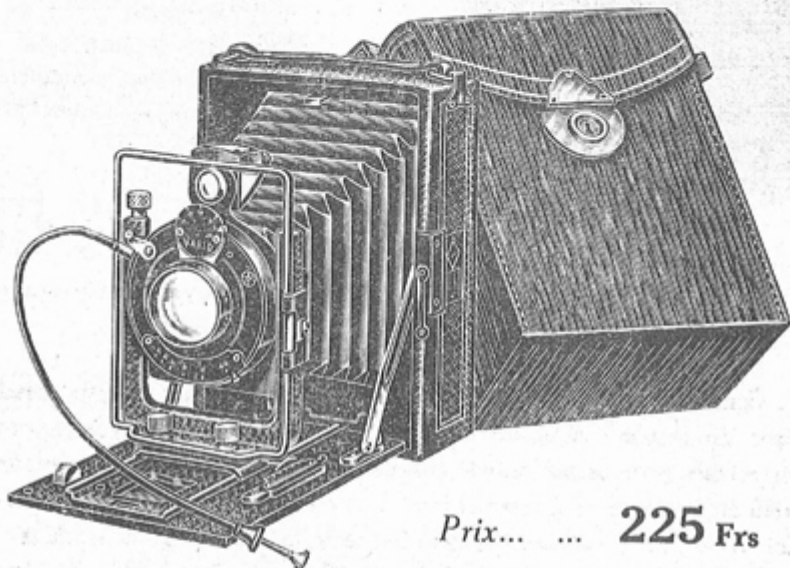
Divers

| | | | |
|-------------------------|--|---------------------------|--|
| Type de pile : | | Couleur du soufflet : | |
| Forme du soufflet : | | Décentrement horizontal : | |
| Décentrement vertical : | | Second viseur : | |
| Type de viseur : | | | |

www.collection-appareils.fr

Le "Studio 2" 9×12 c/m

Avec Anastigmat Roussel "Tylor" f. 6,3
A simple tirage. - Mise au point par crémaillère
Pour Plaques et Film-Packs — Photo des Couleurs



Prix... .. 225 Frs

Dimensions : 162×120×45 m/m.

| | |
|---|-------|
| Le même, avec anastigmat Roussel "Tylor" f. 4,5... .. | 295 » |
| — — Berthiot f. 6,3... .. | 275 » |
| — — Berthiot f. 4,5... .. | 365 » |
| Châssis métal A. P. supplémentaire... .. | 4 » |
| Châssis film-pack A. P. | 24 » |
| Pied "Platos" N° 4 en métal, à 4 sections | 22 » |

Le "Studio 2" est construit en bois, gainé simili cuir. Avant extra-rigide. Abattant métallique. Large chariot. Décentrement vertical par vis micrométrique. Viseur clair et viseur iconomètre. Soufflet cuir. 2 écrous de pied. Obturateur faisant la pose en 1 et 2 temps et l'instantané au 1/25^e, 1/50^e et 1/100^e de seconde.

Livré avec 3 châssis métal. Cadre dépoli de mise au point à capuchon. Déclencheur. Manuel d'instructions et Memento "As de Trèfle".

CADEAU. — Tout acheteur d'un STUDIO 2 recevra à titre de souvenir un sac en cuir d'une valeur de 25 francs.

PHOTOPLAT