

Photo-Plait Studio-Pocket

Fabricant (si # de la marque) :		Pays de fabrication :	France
Début de fabrication :	1927	Fin de fabrication :	1927
Rareté :	Rare	Page du McKeown :	-
Type d'appareil :	Klapp		

Film

Type de film :	120	Nombre maxi de vues :	8
Format :	6 x 9 cm	Format :	
Format :		Format :	
Avancement :	Molette/CIÃ©	Position :	Sur le cotÃ©
Rembobinage :	Non	Position :	-

Exposition

Cellule :	Position :
Sensibilité :	

Obturateur

Marque de l'obturateur :	Photo-Plait	Modèle de l'obturateur :	Platos
Type d'obturateur :	Central	Vitesses :	

Objectif

Type d'objectif :		Montage de l'objectif :	Fixe
Marque de l'objectif :	Roussel	Modèle de l'objectif :	Tylor
Monture d'objectif :		Mode de map :	
Focale :		Ouverture maxi :	

Divers

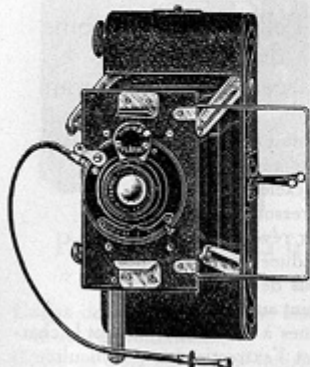
Type de pile :		Couleur du soufflet :	
Forme du soufflet :		Décentrement horizontal :	
Décentrement vertical :		Second viseur :	
Type de viseur :			

www.collection-appareils.fr

37 et 39, Rue Lafayette

APPAREILS de VULGARISATION à PELLICULES
Format 6×9 c/m.

Nous avons, en mars dernier, mis en vente une première série de 1.000 Appareils STUDIO-POCKET. Les demandes ayant surpassé nos prévisions, nous venons de faire construire une nouvelle série de ces appareils.



STUDIO-POCKET

Format 6×9 c/m

Pour Pellicules en Bobines
 se chargeant en plein jour

Anastigmat
 "Roussel Tylor" f. 6,8

Modèle 1927

à mise au point par l'élément avant de
 l'objectif.

Valeur 400 francs

Cet Appareil absolument garanti continuera à être vendu au

Prix exceptionnel de 275 francs

L'Anastigmat "Roussel Tylor" f. 6,8 est composé de 3 lentilles parfaitement corrigées, il donne des images fines, brillantes et homogènes. La pellicule est couverte à toute ouverture. Les clichés obtenus, même sans diaphragme, peuvent être agrandis considérablement.

Il est fabriqué par la première Maison d'Optique Française

Valeur réelle

Appareil seul... ..	150 »
Obturbateur	50 »
Objectif Roussel	200 »
	400 »

Obturbateur "PLATOS"

Faisant la pose en 1 et 2 temps
 et l'instantané au 1/25^e, 1/50^e, 1/100^e
 Diaphragme à iris
 Déclencheur métallique

Dimensions : 17×8×3 cm. — Poids : 480 grammes.

CADEAU

Tout acheteur recevra une
Pellicule PATHÉ
 de 6 poses pour essais
 et un sac pour l'appareil
 d'une valeur de 20 francs

Corps métal verni givré.
 Soufflet cuir noir.
 Ciseaux tendeurs nickelés assurant un parallélisme rigoureusement exact de l'avant porte-objectif avec l'arrière.
 Viseur clair réversible.
 Viseur iconomètre avec œillette de visée.
 Un écrou de pied.
 Arrêt automatique sur l'infini.

Pellicule "Platos" 6 poses	6 25
Nécessaire complet de photo (voir description page 31)	40 »

HATEZ-VOUS !!
CETTE SÉRIE NE SERA PAS RENOUVELÉE

AMATEURS!! LISEZ "LA PHOTO POUR TOUS"