

Photo-Plait Voltax

Fabricant (si # de la marque) :		Pays de fabrication :	Inconnu
Début de fabrication :	1939	Fin de fabrication :	1940
Rareté :	Rare	Page du McKeown :	-
Type d'appareil :	Folding		

Film

Type de film :	120	Nombre maxi de vues :	8
Format :	6 x 9 cm	Format :	
Format :		Format :	
Avancement :	Molette/CIÃ©	Position :	Sur le cotÃ©
Rembobinage :	Non	Position :	-

Exposition

Cellule :	Position :
Sensibilité :	

Obturateur

Marque de l'obturateur :	Modèle de l'obturateur :
Type d'obturateur :	Vitesses :

Objectif

Type d'objectif :	Montage de l'objectif :	Fixe
Marque de l'objectif :	Modèle de l'objectif :	Voltar
Monture d'objectif :	Mode de map :	
Focale :	Ouverture maxi :	4,5

Divers

Type de pile :		Couleur du soufflet :	
Forme du soufflet :		Décentrement horizontal :	
Décentrement vertical :		Second viseur :	
Type de viseur :			

www.collection-appareils.fr

SÉRIE PUBLICITAIRE

NOUVEAUTÉ 1939

POUR **40 frs** = 1^{er} versement, vous pouvez avoir un appareil à ouverture et mise en batterie automatique avec **ANASTIGMAT 1 : 4,5**

Le "VOLTAX"

6×9 cm.

Exclusivité
PHOTO-PLAIT

Extra-réduit
Se chargeant
en plein jour avec des
pellicules de 8 poses

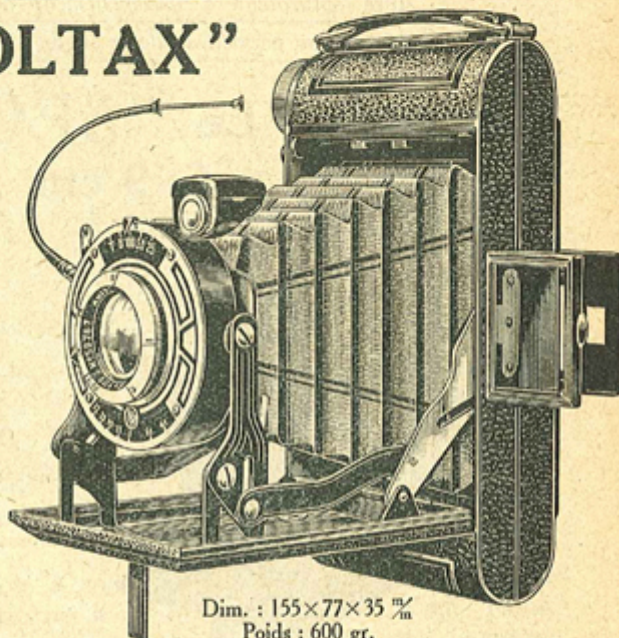
Anastigmat
"Voltar" 1 : 4,5

PRIX comptant :

295 frs

ou 1^{er} versement de : 40 »
et 9 mensualités de : 30 »

VALEUR RÉELLE :
400 frs



Dim. : 155×77×35 ^m/_m
Poids : 600 gr.

Livré avec CARTE DE GARANTIE donnant droit pendant 2 ans à la réparation gratuite même en cas de fausse manœuvre.

Le "Voltax" est entièrement métallique. Gainé simili cuir, soufflet peau. Poignée cuir. Volume très réduit. Présentation élégante. Obturateur faisant la pose en 1 et 2 temps et l'instantané au 1/25, 1/50 et 1/100°. Objectif anastigmat donnant la mise au point par simple déplacement de la lentille frontale gravée à 1^m50, 2^m, 3^m, 5^m, 8^m et infini. 2 viseurs : grand viseur clair réversible et viseur iconomètre de côté. 2 écrous de pied au pas du Congrès. Chargement extrêmement simple de la pellicule par supports porte-bobines mobiles. Le dos comporte un presseur de film assurant une planéité absolue. Un cache mobile est fixé à la fenêtre rouge pour l'emploi des pellicules panchro. Livré avec déclencheur. Manuel d'instructions.

ACCESSOIRES :

"Déklik" se plaçant sur le déclencheur permettant le déclenchement de l'obturateur sans l'aide de l'opérateur... ..	23 25	
Sac en cuir havane, série réclame, avec grande courroie... ..	23 25	Sac cuir 1 ^{re} qualité
		31 50
Pellicule ultra-rapide "Heliochrome" 8 poses, ortho anti-halo 28° sch.		5 75
Pied "Platos" N° C4 en métal à 4 sections... ..		27 85
Lentille portrait permettant de photographier à 1 mètre... ..	31 50	Ecran jaune ortho... ..
		47 50
Nécessaire complet de développement (voir composition page 82)		56 50

PHOTO-PLAIT

9