

Photo-Sport Chambre Carrée n°1

Fabricant (si # de la marque) :

Pays de fabrication :

Inconnu

Début de fabrication :

1922

Fin de fabrication :

1922

Rareté :

Rare

Page du McKeown :

-

Type d'appareil :

Chambre

Film

Type de film :

Plaque

Nombre maxi de vues :

Format :

13 x 18 cm

Format :

Format :

Format :

Avancement :

Non

Position :

-

Rembobinage :

Non

Position :

-

Exposition

Cellule :

Position :

Sensibilité :

Obturateur

Marque de l'obturateur :

Modèle de l'obturateur :

Type d'obturateur :

Vitesses :

Objectif

Type d'objectif :

Montage de l'objectif :

Fixe

Marque de l'objectif :

-

Modèle de l'objectif :

-

Monture d'objectif :

Mode de map :

Focale :

Ouverture maxi :

Divers

Type de pile :

Forme du soufflet :

Couleur du soufflet :

Décentrement vertical :

Décentrement horizontal :

Type de viseur :

Second viseur :

www.collection-appareils.fr

CHAMBRES DE VOYAGE

Poids et Dimensions :
 Chambre 13 x 18 : Poids moyen, avec 3 châssis, 2 k. 400 ; larg., 17 $\frac{1}{2}$ % ; épais., 8 % ; haut., 24 $\frac{1}{2}$ %.
 Chambre 18 x 24 : Poids moyen, avec 3 châssis, 3 k. 800 ; larg., 32 % ; épais., 8 $\frac{1}{2}$ % ; haut., 32 %.
 Tirage du soufflet. 13 x 18 18 x 24

45 % 60 % (environ)

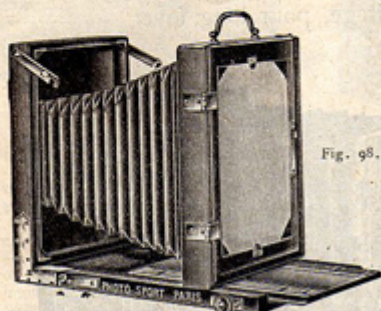


Fig. 98.

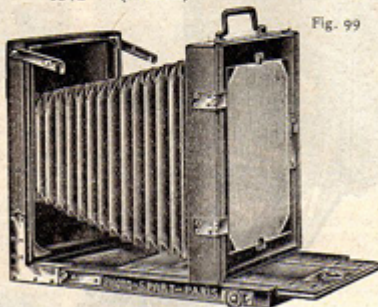


Fig. 99.

Série n° 1 : 13 x 18. Série n° 2 : 18 x 24. — Chambre en noyer ciré, soufflet toile, cône tournant crémaillère et vis de serrage pour la mise au point, accrochement à agrafe, glace dépolie à charnière, décentrement horizontal et vertical de la planchette d'objectif, 3 châssis doubles à 1/2 rideaux, 1 planchette d'objectif. Modèle courant entièrement garanti (fig. 98).

	Fr.	120 »	175 »
Châssis double supplémentaire.	—	22 »	30 »
Série n° 3. — Chambre noyer ciré, modèle soigné, soufflet peau, double crémaillère, cône tournant, vis de serrage, bandes d'accrochement à double agrafe, double décentrement horizontal et vertical, ferrures cuivre poli, niveau d'eau sphérique, 3 châssis doubles 1/2 rideaux, modèle très confortable, très rigide, garanti contre toute infiltration de lumière, modèle recommandé (fig. 99).		150 »	225 »
Châssis double supplémentaire.	—	22 »	30 »
Série n° 3 bis. — Chambre du même modèle que ci-dessus, mais plus soigné en noyer demi-vernî avec 3 châssis doubles à rideaux. Très recommandé.		200 »	300 »
Châssis double supplémentaire.	—	35 »	45 »

Chambre carrée N° 1

MODÈLE TRÈS SOIGNÉ (Fabrication Française)

Chambre légère carrée (fig. 100), en noyer demi-vernî. Départ direct sur crémaillère. Soufflet à double tirage, en toile forte à coins peau, double décentrement, bascule verticale à l'arrière chariot à double crémaillère et double tirage, cadre porte-châssis réversible, 3 châssis doubles, à rideaux. Appareil universel pour tous genres de travaux et pouvant recevoir n'importe quel genre d'objectif à court ou long foyer.

Sur cette chambre s'adaptent pour l'usage professionnel des multiplicateurs permettant de faire 2, 4 et 8 poses en succession rapide sur 13 x 18. Ces multiplicateurs emploient les châssis de la chambre. Voir page suivante.

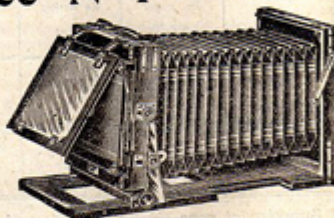


Fig. 100

FORMAT	PRIX	CHÂSSIS SUPPLÉMENTAIRE	TIRAGE MAXIMUM	POIDS
13x18	395 »	38 »	46 %	2 kg. 100
18x24	520 »	47 »	54 %	3 kg. 500

Franco de port à partir de 50 francs (Voir conditions, page 1).