

Photo-Sport Folding rÃ©duite nÂ°2bis

Fabricant (si # de la marque) :		Pays de fabrication :	Inconnu
DÃ©but de fabrication :	1913	Fin de fabrication :	1913
RaretÃ© :	Rare	Page du McKeown :	-
Type d'appareil :	Chambre		

Film

Type de film :	Plaque	Nombre maxi de vues :	
Format :	9 x 12 cm	Format :	
Format :		Format :	
Avancement :	Non	Position :	-
Rembobinage :	Non	Position :	-

Exposition

Cellule :	Position :
SensibilitÃ© :	

Obturateur

Marque de l'obturateur :	F. Deckel	ModÃ¨le de l'obturateur :	Compound
Type d'obturateur :	Central	Vitesses :	

Objectif

Type d'objectif :		Montage de l'objectif :	Fixe
Marque de l'objectif :	Goerz	ModÃ¨le de l'objectif :	Dagor
Monture d'objectif :		Mode de map :	
Focale :		Ouverture maxi :	

Divers

Type de pile :		Couleur du soufflet :	
Forme du soufflet :		DÃ©centrement horizontal :	
DÃ©centrement vertical :		Second viseur :	
Type de viseur :			

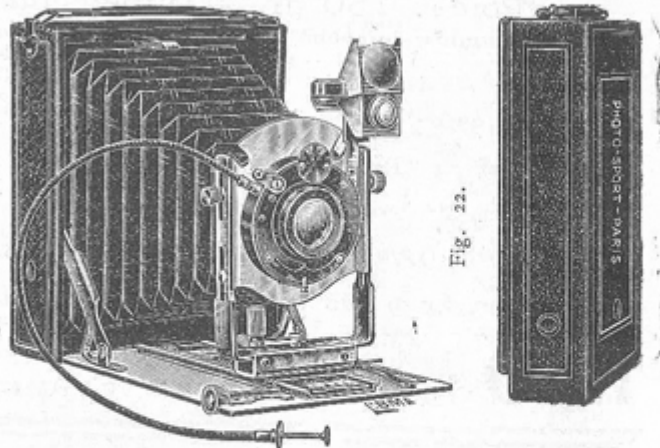
www.collection-appareils.fr

www.collection-appareils.fr

FOLDING RÉDUITE "PHOTO-SPORT" N° 2

Pour 9×12 avec Objectif Rectiligne premier choix PHOTO-SPORT	Pour 9×12 avec Objectif Rectiligne supérieur PHOTO-SPORT
--	--

60 Francs **75** Francs



Chambre pliante légère de fabrication supérieure, de dimensions réduites, gainée maroquin intérieur bois noir poli, chariot métallique et porte-objectif très rigide, en U, ferrures nickelées, soufflet peau, poignée cuir, 2 écrous pour pose sur pied, châssis de mise au point avec glace dépolie munie d'un abat-jour protecteur; et échelle graduée avec crémaillère et butoir pour la mise au point automatique, viseur réversible, à niveau, nouvel obturateur pour pose et instantané, 3 vitesses : 1/25, 1/50 et 1/100 de seconde, pose et 1/2 pose, déclencheur métallique; double décentrement. Cette chambre pèse 700 gr. et mesure 11 c/m × 14 c/m × 4 1/2 c/m; elle est livrée avec 3 châssis simples en métal et déclencheur métallique.

PRIX de la Folding réduite n° 2, avec objectif Rectiligne Photo-Sport et obturateur perfectionné à vitesses variables jusqu'au 1/100 de seconde, avec 3 châssis simples métalliques et déclencheur **60** »
 La même, avec objectif Rectiligne supérieur Photo-Sport **75** »
 — avec objectif double anastigmat Photo-Sport F : 6,8 et obturateur Ibsco **130** »
 Châssis métallique Film-Pack, pour pellicules planes, se chargeant en plein jour, la pièce **7 50**
 Châssis simple supplémentaire en métal, la pièce **1 75**
 Sac rigide peau noire, doublé velours, avec séparation et courroie : 5 fr.; en cuir doublé velours. **12** »

FOLDING RÉDUITE "PHOTO-SPORT" N° 2^{bis}

Modèle à double Tirage, permettant de dédoubler l'objectif

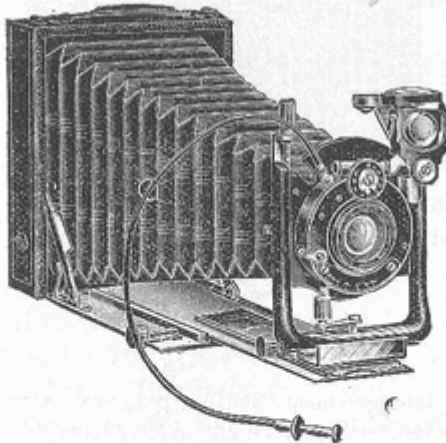


Fig. 23.

Pour Plaques 9×12	Pour Plaques 9×12
avec objectif rectiligne supérieur "PHOTO-SPORT"	avec objectif double anastigmat "PHOTO-SPORT" f: 6,8

90 FRANCS **140** FRANCS

Modèle extra construit avec précision en bois noir poli et métal, gainé maroquin fin, soufflet peau à double extension automatique. Porte-chariot aluminium, rigidité absolue du porte-objectif fondu d'une seule pièce en forme d'U, ferrures nickelées, obturateur perfectionné à secteurs Ibsco faisant la pose et la demi-pose et 6 vitesses, graduées de 1 à 1/100 de seconde, déclenchement au doigt ou à l'aide du déclencheur métallique, diaphragme iris, mise au point par crémaillère pour les objets rapprochés, verre dépoli, avec abat-jour, arrêt automatique pour l'infini, échelle graduée pour la mise au point, double décentrement, par vis de rappel, viseur pliant réversible à niveau, 3 châssis simples en métal et déclencheur métallique pour la pose. Cette Folding mesure 11 c/m × 14 c/m × 4 c/m et pèse 700 gr. Tirage 27 c/m.

PRIX avec objectif rectiligne supérieur "PHOTO-SPORT" dédoublable **90** »
 — — Double anastigmat "PHOTO-SPORT" f: 6,8 dédoublable **140** »
 — — anastig. AMATAR-ZEISS: 6,8 dédoubl., 200 » ou GOERZ-DAGOR **220** »
 Suppl. pour obturateur à secteurs Koilos 1/300^e de seconde ou Compound 1/250^e de seconde. **20** »
 Châssis simple supplémentaire, la pièce **1 75**
 Châssis métallique Film-Pack, pour 12 pellicules planes, se chargeant en plein jour **7 50**
 Sac rigide en peau noire doublé avec longue courroie **5** » Sac en cuir doublé velours. **12** »

Franco de port et d'emballage à partir de 25 francs (Voir conditions pages 2 et 3).