

# Photo-Sport Jumelle n°1

---

Fabricant (si # de la marque) :

Pays de fabrication :

Inconnu

Début de fabrication :

1913

Fin de fabrication :

1913

Rareté :

Rare

Page du McKeown :

-

Type d'appareil :

Jumelle

## Film

---

Type de film :

Plaque

Nombre maxi de vues :

Format :

9 x 12 cm

Format :

Format :

Format :

Avancement :

Non

Position :

-

Rembobinage :

Non

Position :

-

## Exposition

---

Cellule :

Position :

Sensibilité :

## Obturbateur

---

Marque de l'obturateur :

Modèle de l'obturateur :

Type d'obturateur :

Vitesses :

## Objectif

---

Type d'objectif :

Montage de l'objectif :

Fixe

Marque de l'objectif :

-

Modèle de l'objectif :

Achromatique

Monture d'objectif :

Mode de map :

Focale :

Ouverture maxi :

## Divers

---

Type de pile :

Forme du soufflet :

Couleur du soufflet :

Décentrement vertical :

Décentrement horizontal :

Type de viseur :

Second viseur :

[www.collection-appareils.fr](http://www.collection-appareils.fr)

[www.collection-appareils.fr](http://www.collection-appareils.fr)

# JUMELLES "PHOTO-SPORT"

## Modèles pour Débutants

Ces Jumelles ont été établies dans le but de permettre aux amateurs débutants l'emploi de cette forme d'appareil, si commode en promenade ou en excursion. (*Manœuvre rapide et facile.*)

Leur prix modique ne retranche rien des qualités exigibles d'un bon appareil photographique, la simplicité des organes en est la seule raison.

La forme **Jumelle** diminue beaucoup le poids et le volume; le viseur clair direct est très pratique, il permet à l'opérateur de saisir promptement le sujet à photographier.

### MODÈLE N° 1

Prix de la jumelle 9×12  
à foyer fixe.

**23 FRANCS**

Même modèle à foyer variable,  
mise au point à crémaillère.

**32 FRANCS**

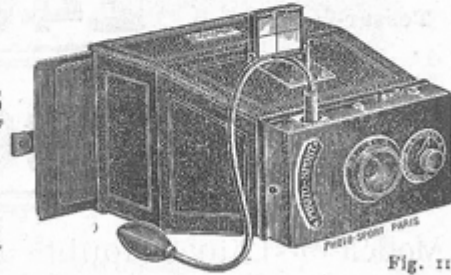


Fig. 11.

**Modèle n° 1** (fig. 11). Corps en noyer gainé maroquin; objectif achromatique, 1<sup>er</sup> ch. oix, diaphragme iris, obturateur à vitesses variables, faisant la pose et l'instantané au doigt ou à la poire, viseur clair direct, glace dépolie, deux écrous, six châssis simples métalliques et instruction. Cette jumelle pèse 650 gr. et mesure 44.5×19×12 c/m.

**PRIX de la Jumelle 9×12 à foyer fixe avec instruction . . . . . 23 »**

**Même Modèle à foyer variable, mise au point à crémaillère . . . . . 32 »**

#### Accessoires facultatifs supplémentaires :

Piston pneumatique avec poire pour la pose . . . . .	3 25
Trousse de lentilles d'approche pour portrait pour jumelle à foyer fixe, fig. 5, page 5. . . . .	7 »
Chaque lentille . . . . .	2 »
Châssis métalliques supplémentaires, la pièce. . . . .	1 50
Sac toile pour la jumelle, avec 6 châssis et glace dépolie . . . . .	3 75

### MODÈLE N° 2

Prix  
avec objectif rectiligne supérieur.  
« PHOTO-SPORT »

**65 FRANCS**

Prix avec objectif anastigmat  
« PHOTO-SPORT » 1 : 6,8

**115 FRANCS**

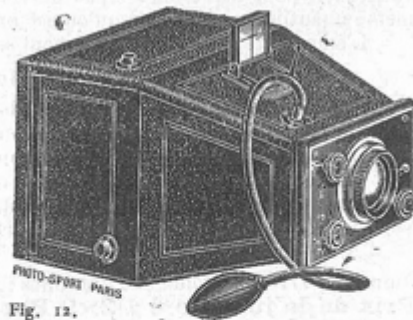


Fig. 12.

**Modèle n° 2** (fig. 12). Pour 9×12, avec objectif Rectiligne rapide *Supérieur* à diaphragme iris. Obturateur à vitesse variable faisant la pose et l'instantané au doigt et à la poire, viseur clair direct à réticules, écrous au pas de vis du Congrès, mise au point variable par monture hélicoïdale avec échelle graduée, 6 châssis simples en métal, glace dépolie avec abat-jour, 2 niveaux à bulle d'air pour permettre de tenir l'appareil bien d'aplomb, glace dépolie pour la mise au point avec abat-jour protecteur.

Le tout dans une gaine élégante en peau, gros grain doublé molleton rouge, munie d'une courroie pour porter en bandoulière. La jumelle est livrée complète avec sa gaine, 6 châssis métalliques et le propulseur pour la pose.

Poids : 820 ; longueur : 20 ; largeur : 10 ; hauteur : 14.

**PRIX avec objectif rectiligne supérieur rapide "PHOTO-SPORT" . . . . . 65 »**

**PRIX avec objectif anastigmat "PHOTO-SPORT" 1 : 6,8. . . . . 115 »**

Prix des châssis supplémentaires, la pièce . . . . . 1 75

**Franco de port et d'emballage à partir de 25 francs (Voir conditions page 2 et 3).**