

Photo-Sport StÅ©rÅ©o-Jumelle Pliante

Fabricant (si # de la marque) :

Pays de fabrication :

Inconnu

Début de fabrication :

1913

Fin de fabrication :

1913

Rareté :

Rare

Page du McKeown :

-

Type d'appareil :

Jumelle stÅ©rÅ©o

Film

Type de film :

Plaque

Nombre maxi de vues :

Format :

6 x 13 cm

Format :

Format :

Format :

Avancement :

Non

Position :

-

Rembobinage :

Non

Position :

-

Exposition

Cellule :

Position :

Sensibilité :

Obturbateur

Marque de l'obturateur :

Modèle de l'obturateur :

Type d'obturateur :

Vitesses :

Objectif

Type d'objectif :

Montage de l'objectif :

Fixe

Marque de l'objectif :

Balbreck

Modèle de l'objectif :

Rectiligne

Monture d'objectif :

Mode de map :

Focale :

Ouverture maxi :

Divers

Type de pile :

Forme du soufflet :

Couleur du soufflet :

Décentrement vertical :

Décentrement horizontal :

Type de viseur :

Second viseur :

www.collection-appareils.fr

www.collection-appareils.fr

Jumelles Stéréoscopiques "LITOTE" 6×13

Prix avec objectifs périscopiques . . . 58 »

Prix avec objectifs rectilignes . . . 95 »

Corps rigide forme jumelle en bois gainé maroquin fin, de volume réduit, de poids minime. L'obturateur à vitesse variable est à guillotine, il ne découvre pas en armant, il est placé à l'arrière des objectifs. Ce déclenchement se fait au doigt pour l'instantané et à l'aide d'une poire pour la pose. Viseur clair direct, écrou pour pied, verre dépoli.

LITOTE Série I est montée avec deux objectifs périscope à diaphragme fixe, ils ne donnent aucune déformation et les épreuves obtenues avec sont très nettes et fouillées, et la profondeur de champ est très grande. Cette série ne permet les instantanés qu'au soleil.

La LITOTE Série II est montée avec d'excellents objectifs rectilinéaires aplanétiques fins et rapides, leur ouverture maxima F/10 peut être réduite au moyen de diaphragmes identiques. Cette série permet d'obtenir des instantanés à l'ombre. Poids : 600 grammes ; Dimensions en millimètres 85×130×162.

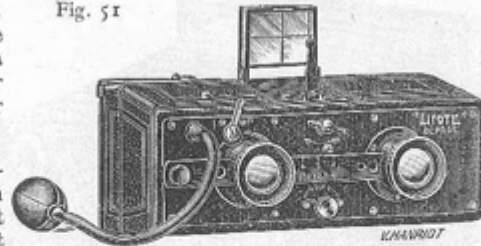
PRIX de la jumelle complète avec 6 châssis simples en métal, poire, dépoli et sac

Série I avec objectifs périscopiques . . . 58 » **Série II** avec objectifs rectilignes . . . 95 »

Châssis supplémentaire 1 50 pièce. Pochette en feutre pour 6 châssis 2 »

Supplément pour déclencheur métallique. 4 75

Fig. 51



Stéréo-Jumelle pliante "PHOTO-SPORT" 6×13

Appareil pliant, de volume et poids des plus réduits. Très robuste, absolument rigide, il est de maniement facile.

Dimensions fermé : 17×9 1/2 × 3 centimètres ; Poids : 480 grammes

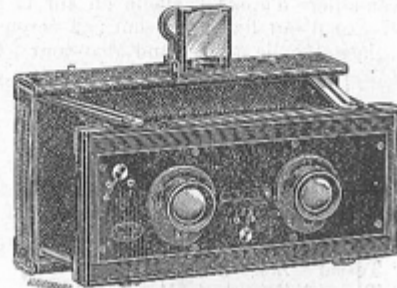
DESCRIPTION. — Appareil construit en noyer, gainerie et soufflet en maroquin noir premier choix ; ferrures et articulation en cuivre nickelé. Obturateur guillotine fonctionnant entre les lentilles des objectifs, avec vitesses variables pour l'instantané, pose facultative, déclenchement au doigt et avec propulseur. Viseur clair pliant et oïleton. Ecrou au pas du Congrès, niveau à bulle d'air, glace douce quadrillée pour la mise en plaque. Propulseur métallique. Trois châssis métal à volet et instruction détaillée.

Prix avec objectifs rectilignes Balbreck, figures 52

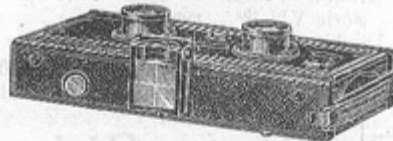
et 52 bis 110 »

Châssis métalliques supplémentaires, La pièce 1 50

Sac peau noire doublée 5 »



Ouvert, (fig. 52)



Fermé, (fig. 52 bis)

Appareil métallique stéréoscopique "Le Stéréo-Panoramique LEROY 6×13"

Appareil de précision, tout en métal ne contient ni bois ni colle, très robuste, très rigide, absolument indéformable, n'ayant aucune partie articulée ; son format 6×13 est à la fois rationnel et économique ; il mesure 7 1/2 × 14 1/2 × 9 et pèse 700 grammes.

Le Stéréo-Panoramique Leroy permet l'obtention de la vue stéréoscopique 6×13, soit de deux vues simples 6×6 1/2, soit du format panoramique 6×13 en largeur et enfin du portrait en hauteur ou du monument. Ce sont donc en réalité 3 appareils réunis dans le même instrument. C'est l'appareil universel par excellence. Le nouveau dispositif spécial breveté qui produit automatiquement l'escamotage de la séparation est infaillible. La simplicité de cet instrument a permis de le mettre à un prix beaucoup moins élevé que celui des appareils similaires.

Le STÉRÉO-PANORAMIQUE LEROY, entièrement en métal, est livré avec 2 écrous du congrès, obturateur à 5 vitesses et pose, viseur Davanne, 6 châssis nickel, propulseur métallique sans caoutchouc, et étui maroquin.

Prix du dernier modèle, à décentrement rationnel fixe de 6 m/m avec niveau à double effet :

Avec anastigmats Darlot à diaphragmes à iris, foyer 80 m/m, 295 ; Avec Protar Zeiss III a 335 »

Avec doubles anastigmats Goerz, série III. — Très Recommandé, foyer 80 m/m. . . 360 »

Avec objectifs Tessar-Zeiss I : 6,3. 395 »

Châssis alterneur en ivoire pour copier les positifs 6 ». Châssis supplémentaire, la pièce 2 75

Magasin entièrement métallique pour 12 plaques 95 »

Franco de port et d'emballage à partir de 25 francs (Voir conditions pages 2 et 3).

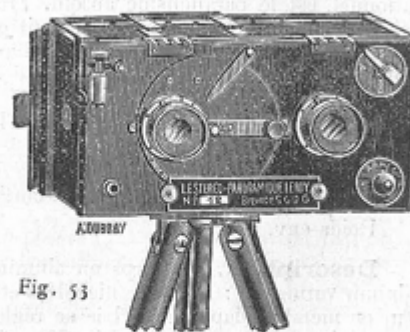


Fig. 53