

Rectaflex Rectaflex Junior

Fabricant (si # de la marque) :		Pays de fabrication :	Italie
Début de fabrication :	1958	Fin de fabrication :	1959
Rareté :	Rare	Page du McKeown :	807
Type d'appareil :	Reflex SLR		

Film

Type de film :	135	Nombre maxi de vues :	36
Format :	24 x 36 mm	Format :	
Format :		Format :	
Avancement :	Molette/CIÃ©	Position :	Sur le capot
Rembobinage :	Molette/CIÃ©	Position :	Sur le capot

Exposition

Cellule :	Position :
Sensibilité :	

Obturbateur

Marque de l'obturateur :	Modèle de l'obturateur :
Type d'obturateur :	Vitesses :

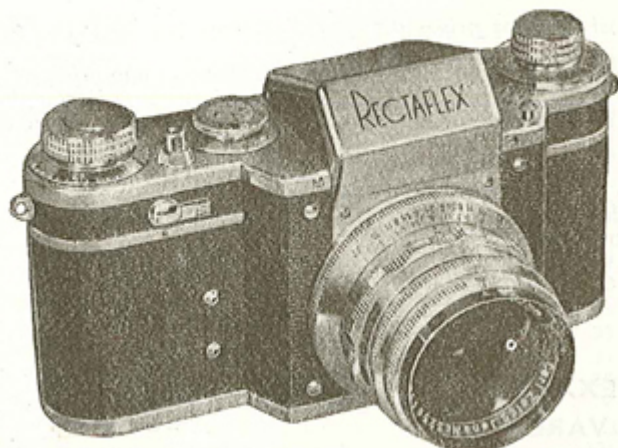
Objectif

Type d'objectif :	Montage de l'objectif :		
Marque de l'objectif :	Berthiot	Modèle de l'objectif :	Flor
Monture d'objectif :	Rectaflex	Mode de map :	
Focale :		Ouverture maxi :	2,8

Divers

Type de pile :		Couleur du soufflet :	
Forme du soufflet :		Décentrement horizontal :	
Décentrement vertical :		Second viseur :	
Type de viseur :			

www.collection-appareils.fr



Dimensions de l'appareil 15 x 8 x 9 cm.

Poids 950 gr.

LE RECTAFLEX 24 x 36

Appareil italien de très haute précision se chargeant avec de film 35 mm standard noir ou couleur. La mise au point se fait par un miroir escamotable, sur verre dépoli. La visée est assurée par un prisme en toit assurant la visée sur une image intégrée et grossie. Mais pour obtenir une mise au point d'une précision sur un plan, le dispositif reflex est doublé d'un stigmomètre, une ligne droite se trouve brisée dans le champ de visée si la mise au point n'est pas parfaite.

Pour ses autres caractéristiques, c'est un appareil classique en un boîtier métallique chromé : dos ouvrant à glissière pour le film par bouton moleté assurant par la même manœuvre de l'obturateur et le fonctionnement du compteur, obturateur donnant la pose et les instantanés de 1 seconde au 1/1300 de seconde avec flash avec retard réglable, amovibilité de tous les objectifs, etc.

Cet appareil est destiné aux amateurs avertis et spécialement ceux qui veulent faire de la macrophotographie ou de la microphotographie. Nombreux accessoires peuvent s'adapter à cet appareil.

Le RECTAFLEX JUNIOR est un modèle simplifié : la visée est assurée par un stigmomètre et l'obturateur donne les vitesses de 1/25 au 1/500.

RECTAFLEX JUNIOR avec BETA FILOTECNICA, 3,5.....	Fr. 95.000*
RECTAFLEX JUNIOR avec FLOR BERTHIOT 2,8.....	— 105.000*
RECTAFLEX avec BETA FILOTECNICA 3,5 de 50 mm.....	— *
RECTAFLEX avec MAKRO-KILAR 3,5 de 40 mm mise au point Jusqu'à 10 cm. Fr.	jusqu'à 5 cm. — *
RECTAFLEX avec XÉNON SCHNEIDER 2 de 50 mm	— *
RECTAFLEX avec ANGÉNIEUX 1,8 de 50 mm	— *
RECTAFLEX avec BIOTAR-ZEISS 2 de 58 mm	— *
Sac cuir « Tout Prêt »	5.000*
Jeu de tubes allonges pour macrophotographie	— *
Parasoleil porte-filtre à présélection de diaphragme.....	— *
Filtre nu jaune, vert	— *
Filtre orange, rouge, UV	— *
Parasoleil spécial porte-filtre pour MAKRO-KILAR	— *
Filtre nu pour dito	— *
Parasoleil spécial pour BIOTAR 2	1.440
Filtre vissant pour dito	1.760
Objectif ANGÉNIEUX RÉTROFOCUS, 2,5 de 35 mm	31.000
Objectif ANGÉNIEUX RÉTROFOCUS 3,5 de 28 mm	38.000
Objectif ANGÉNIEUX 2,5 de 90 mm	28.500
Objectif ANGÉNIEUX 1,8 de 90 mm	42.000
Objectif ANGÉNIEUX 3,5 de 135 mm	30.000
Objectif ANGÉNIEUX 4,5 de 180 mm	32.000

(Nombreux accessoires : prix et renseignements sur demande.)

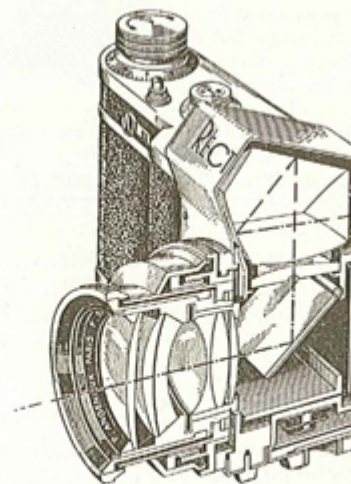


PHOTO-HALL