

Richard Jules VÃ©rascope nÂ°11

Fabricant (si # de la marque) :		Pays de fabrication :	France
DÃ©but de fabrication :	1928	Fin de fabrication :	1933
RaretÃ© :	Rare	Page du McKeown :	822
Type d'appareil :	Jumelle stÃ©rÃ©o		

Film

Type de film :	Plaque	Nombre maxi de vues :	
Format :	45 x 107 mm	Format :	
Format :		Format :	
Avancement :	Non	Position :	-
Rembobinage :	Non	Position :	-

Exposition

Cellule :	Position :
SensibilitÃ© :	

Obturbateur

Marque de l'obturateur :	ModÃ¨le de l'obturateur :
Type d'obturateur :	Vitesses :

Objectif

Type d'objectif :	Montage de l'objectif :	Fixe
Marque de l'objectif :	ModÃ¨le de l'objectif :	Topaz
Monture d'objectif :	Mode de map :	
Focale :	Ouverture maxi :	

Divers

Type de pile :		Couleur du soufflet :	
Forme du soufflet :		DÃ©centrement horizontal :	
DÃ©centrement vertical :		Second viseur :	
Type de viseur :			

www.collection-appareils.fr

35 et 37, Rue Lafayette

Le VERASCOPE "RICHARD" 45×107



Dim. : 145×60×100 m/m. - Poids : 950 gr.

Construit tout en cuivre argenté, il supporte tous les climats. Il est livré avec **Magasin 12 plaques**, compteur automatique, obturateur à vitesses variables. Viseur à hauteur de poitrine et viseur à hauteur d'œil. Sac maroquin, 2 bouchons d'objectifs. Instructions, traité de photo et memento "As de Trèfle".

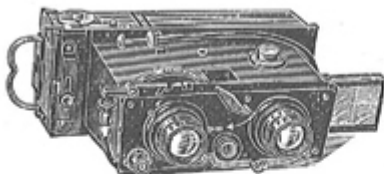
PRIX : photo et memento "As de Trèfle".

N° 10. Avec Objectifs rectilignes f. 10 , vitesse variable	710 »
N° 11. Même modèle mais avec diaphragmes et Anastigmats Topaz Boyer, f.6.3	975 »
N° 53. Modèle avec obturateur Chronomos du 1/9 ^e au 1/150 ^e de seconde, Anastigmats Stellor Berthiot f. 4,5	1750 »
N° 94. Modèle 1928 , obturateur au 1/400 ^e . Nouveau magasin, Anastigmats Tessar Zeiss Iéna, 4,5	3000 »
Magasin supplémentaire à plaques ... 330 » ; à pellicules... ..	440 »
Bonnette d'approche pour 0 ^m 50, 1 mètre, 2 mètres, 3 mètres, <i>la p.</i>	30 »
Bonnettes J. R. pour Verascopes avec objectifs f. 4,5	40 »
Ecrans ortho, la paire ... 40 » - Ecrans autochromes	100 »
Jeu de 8 porte-plaques Autochromes	16 45 »

CUNCTATOR, déclencheur automatique à temps. Livré en étui daim.

Modèle 181 faisant l'instantané ou poses de 2 à 60 secondes	220 »
— 182 — — — 1 à 30 secondes	220 »

Le VERASCOPE "RICHARD" 6×13



De même construction que le 45×107, le modèle 6×13 est à mise au point, décentrement, obturateur Chronomose, viseur clair, redresseur central et viseur de côté, déclencheur.

Magasin 12 plaques s'escamotant dans tous les sens. Se chargeant et se déchargeant en une seule fois. Compteur automatique. Sac maroquin. 2 bouchons. Instructions, Traité de Photo et Memento "As de Trèfle".

PRIX :

Avec Anastigmats Boyer f. 4,5, 85 m/m	2700 »
— — Tessar-Zeiss Krauss f. 4,5, 85 m/m	3450 »
— — Tessar-Zeiss Iéna f. 4,5, 85 m/m	3450 »
Magasin supplémentaire à plaques ... 480 » à pellicules	700 »
Ecrans autochromes	100 »
Photomètre "Platos" forme montre (voir description page 163)..	45 »

AMATEURS!! LISEZ "LA PHOTO POUR TOUS"