

# Soula® Chambre Noire de voyage n°6ter

---

Fabricant (si # de la marque) :		Pays de fabrication :	France
Début de fabrication :	1912	Fin de fabrication :	1912
Rareté :	Rare	Page du McKeown :	-
Type d'appareil :	Chambre		

## Film

---

Type de film :	Plaque	Nombre maxi de vues :	
Format :	13 x 18 cm	Format :	
Format :		Format :	
Avancement :	Non	Position :	-
Rembobinage :	Non	Position :	-

## Exposition

---

Cellule :	Non	Position :	-
Sensibilité :			

## Obturbateur

---

Marque de l'obturateur :	-	Modèle de l'obturateur :	-
Type d'obturateur :		Vitesses :	-

## Objectif

---

Type d'objectif :		Montage de l'objectif :	Fixe
Marque de l'objectif :	-	Modèle de l'objectif :	-
Monture d'objectif :		Mode de map :	Image réelle sur d'opoli
Focale :		Ouverture maxi :	

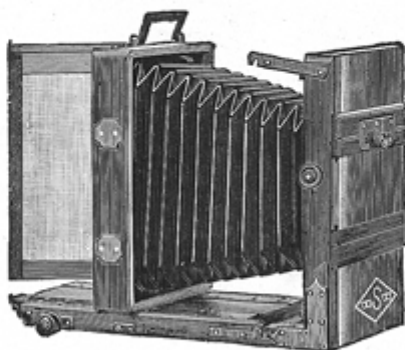
## Divers

---

Type de pile :			
Forme du soufflet :	Conique	Couleur du soufflet :	
Décentrement vertical :	oui	Décentrement horizontal :	oui
Type de viseur :		Second viseur :	

[www.collection-appareils.fr](http://www.collection-appareils.fr)

## CHAMBRES NOIRES DE VOYAGE



N° 6 ter et 7

N° 6 ter. — CHAMBRE NOIRE, noyer demi-verni, accrochements anglais; soufflet conique toile, coins peau; déplacement horizontal et vertical par la planchette d'objectif.

Trois châssis doubles à volets, tête moulurée à fermeture automatique.

Pour .....	13×18	18×24
<b>Prix</b> .....	49 »	60 50
Châssis supplémentaires .....	6 70	8 75

N° 7. — CHAMBRE NOIRE, très soignée; soufflet peau; cône tournant pour opérer dans les deux sens; doubles accrochements anglais à baïonnette; chariot avec crémaillères et pignons pour mise au point; déplacement horizontal et vertical de la planchette d'objectif; glace doucie extra-fine montée sur cadres à charnières; deux planchettes d'objectif. — En bois noyer verni.

Trois châssis doubles à demi-rideau, tête moulurée et fermeture automatique.

EN NOYER DEMI-VERNI			
Pour .....	9×12	13×18	18×24
Poids de la chambre av. 3 châssis	1 kil. 600	2 kil. 500	4 kil. 600
<b>Prix de la chambre et 3 châssis.</b>	48 »	53 50	75 »
Châssis supplémentaires ....	6 70	8 75	11 25