

# Soula® Chambre pour professionnel n°7bis

---

Fabricant (si # de la marque) :		Pays de fabrication :	France
Début de fabrication :	1912	Fin de fabrication :	1912
Rareté :	Rare	Page du McKeown :	-
Type d'appareil :	Chambre		

## Film

---

Type de film :	Plaque	Nombre maxi de vues :	
Format :	13 x 18 cm	Format :	
Format :		Format :	
Avancement :	Non	Position :	-
Rembobinage :	Non	Position :	-

## Exposition

---

Cellule :	Non	Position :	-
Sensibilité :			

## Obturateur

---

Marque de l'obturateur :	-	Modèle de l'obturateur :	-
Type d'obturateur :		Vitesses :	-

## Objectif

---

Type d'objectif :		Montage de l'objectif :	Fixe
Marque de l'objectif :	-	Modèle de l'objectif :	-
Monture d'objectif :		Mode de map :	Image réelle sur d'opoli
Focale :		Ouverture maxi :	

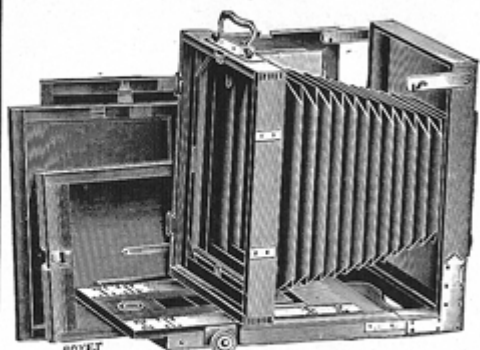
## Divers

---

Type de pile :			
Forme du soufflet :	Conique	Couleur du soufflet :	
Décentrement vertical :	oui	Décentrement horizontal :	oui
Type de viseur :		Second viseur :	

[www.collection-appareils.fr](http://www.collection-appareils.fr)

## CHAMBRES POUR PROFESSIONNELS



N° 7 bis. Recommandé.

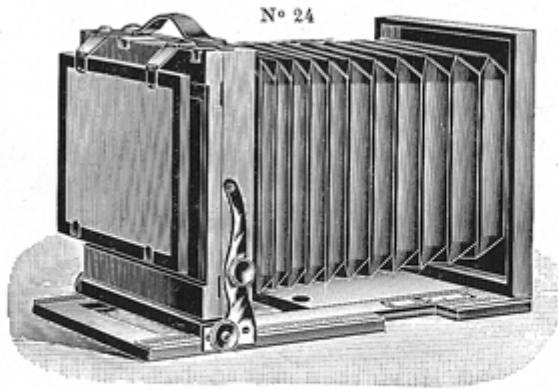
N° 7 bis. — CHAMBRE NOIRE, en noyer verni; double accrochement anglais; soufflet peau conique tournant, long tirage; queue pliante; chariot avec panneau encadré, à double crémaillère pour mise au point; niveau d'eau; deux planchettes d'objectifs; glace doucie extra-fine sur cadre à charnière; déplacement horizontal et vertical de la planchette d'objectif.

Trois châssis négatifs, doubles, à rideaux, en acajou verni, encadrement en bois noirci et poli, garantis contre toute infiltration de lumière.

EN NOYER VERNI, ferrures cuivre			
Pour.....	9×12	13×18	18×24
Poids approximatif de la chambre, 3 châssis	1 kil. 850	2 kil. 500	4 kil. 600
Prix de la chambre et 3 châssis.....	70 »	78 30	101 60
Supplément par châssis.....	8 35	10 90	16 70

## CHAMBRE DE LUXE POUR PROFESSIONNELS

N° 24. — CHAMBRE NOIRE, en noyer verni; soufflet carré en toile et coins peau; ferrures en cuivre poli renforcées; chariot à rallonges permettant un très long tirage; planchette d'objectif à décentrement horizontal et vertical; bascule à l'arrière; cadre réversible pour permettre de placer le châssis dans les deux sens; cadre de la glace dépolie avec double charnière articulée.



Pour.....	13×18
Prix de la chambre avec 3 châssis doubles à rideau.....	110 »
— des châssis supplémentaires .....	14 »