

Souľ© Dŕ©tective pour dŕ©butant nŕ©43bis

Fabricant (si # de la marque) :		Pays de fabrication :	France
Dŕ©but de fabrication :	1912	Fin de fabrication :	1912
Raretŕ© :	Rare	Page du McKeown :	-
Type d'appareil :	Dŕ©tective		

Film

Type de film :	Plaque	Nombre maxi de vues :	
Format :	6,5 x 9 cm	Format :	
Format :		Format :	
Avancement :	Autre (voir texte de la page)	Position :	-
Rembobinage :	Non	Position :	-

Exposition

Cellule :	Non	Position :	
Sensibilitŕ© :			

Obturbateur

Marque de l'obturateur :		Modŕ©le de l'obturateur :	
Type d'obturateur :	Rotatif	Vitesses :	I, T

Objectif

Type d'objectif :		Montage de l'objectif :	Fixe
Marque de l'objectif :	-	Modŕ©le de l'objectif :	Pŕ©riscopique
Monture d'objectif :		Mode de map :	
Focale :		Ouverture maxi :	

Divers

Type de pile :		Couleur du soufflet :	
Forme du soufflet :		Dŕ©centrement horizontal :	
Dŕ©centrement vertical :		Second viseur :	Interne fixe
Type de viseur :	Interne fixe		

www.collection-appareils.fr

DÉTECTIVES POUR DÉBUTANTS

N° 42. — DÉTECTIVE 6½ × 9, 6 plaques, gainage noir simili-maroquin, ferrures nickelées, obturateur toujours armé pour pose ou instantané; escamotage à poussoir, nouveau et perfectionné; objectif périscopique; un viseur clair **Prix 4 50**

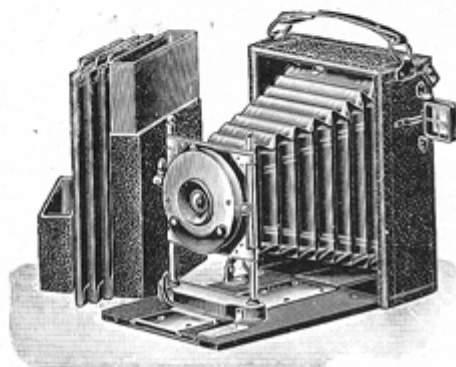


N° 43. — *Le même*, mais avec deux viseurs..... **Prix 5 »**

N° 43 bis. — *Le même*, mais avec diaphragme iris **Prix 6 »**

FOLDING DE POCHE

N° 15. — FOLDING PLIANTE DE POCHE 9 × 12, gainée soufflet tout peau, obturateur métallique, genre *Unicum*, fonctionnant au propulseur Bowden ou à la main, série de 4 diaphragmes, objectif achromatique, viseur clair pliant.



N° 15.

Trois châssis métalliques, renfermés dans une pochette gainée.

Prix, sans propulseur 31 75

— avec propulseur Bowden..... **33 40**

OBTURATEURS

N° 332. — OBTURATEUR à simple rideau, en noyer verni ou acajou; faisant la pose et l'instantané; avec différentes vitesses; pour avant ou arrière.

Prix de l'obturateur avant ou arrière avec poire ou propulseur automatique Bowden :

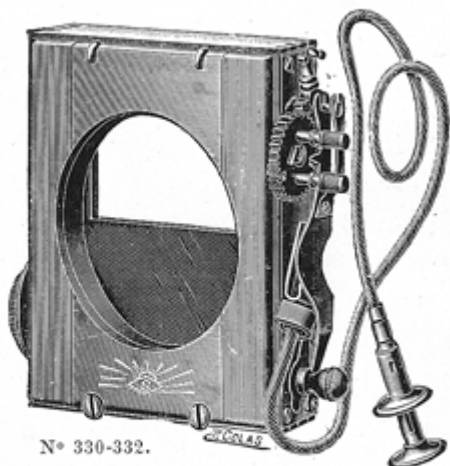
En 9 × 12 et 13 × 18. **10 25**

En 18 × 24..... **11 75**

N° 330. — *Le même*, mais à double rideau, s'armant sans démasquer la plaque.

En 9 × 12 et 13 × 18.. **21 »**

En 18 × 24..... **26 »**



N° 330-332.

NOTA. — Indiquer dans la commande si on désire ces obturateurs pour l'avant ou pour l'arrière des objectifs.

• Pour les obturateurs avant, indiquer le diamètre du parasoleil d'objectif.