

Suter Colibri StÄ©rÄ©o Suter

Fabricant (si # de la marque) :		Pays de fabrication :	Suisse
Début de fabrication :	1913	Fin de fabrication :	1913
Rareté :	Rare	Page du McKeown :	-
Type d'appareil :	Klapp StÄ©rÄ©o		

Film

Type de film :	Plaque	Nombre maxi de vues :	
Format :	45 x 107 mm	Format :	
Format :		Format :	
Avancement :	Non	Position :	-
Rembobinage :	Non	Position :	-

Exposition

Cellule :	Non	Position :	
Sensibilité :			

Obturbateur

Marque de l'obturateur :		Modèle de l'obturateur :	
Type d'obturateur :		Vitesses :	1/5 Ä 1/1375, B

Objectif

Type d'objectif :		Montage de l'objectif :	Fixe
Marque de l'objectif :	Suter	Modèle de l'objectif :	Anastigmat SÄ©rie I
Monture d'objectif :		Mode de map :	Distance choisie sur l'optique
Focale :		Ouverture maxi :	6,8

Divers

Type de pile :		Couleur du soufflet :	
Forme du soufflet :		Décentrement horizontal :	non
Décentrement vertical :	non	Second viseur :	
Type de viseur :	Externe pliant fixe		

www.collection-appareils.fr

www.collection-appareils.fr

APPAREILS SUTER

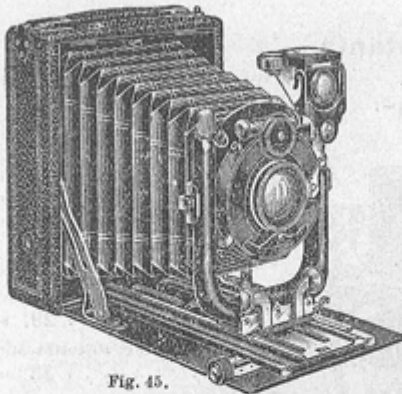


Fig. 45.

Fig. 45. FOLDING SUTER 9x12. appareil de volume très réduit, soufflet à double tirage à crémaillère, décentrement dans les deux sens, viseur réversible, 6 châssis simples, glace de mise au point à visière et sac.

Avec anastigmat Suter série I. F: 6,8, n° 1 A. **185. »**

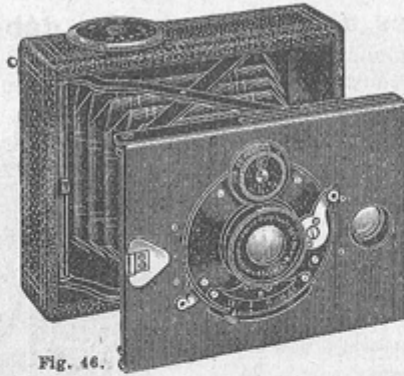


Fig. 46.

PLIANT DE POCHE BABY, format 4 1/2 x 6, très réduit, gainé maroquin, mécanisme rigide, mise au point facultative, par crémaillère, 3 châssis, obturateur Compound, déclencheur métallique.

Avec anastigmat Suter série I. F: 6,8. **205. »**
 — — — — — III. F: 5. **245. »**
 Châssis Film Pack. **6. »**

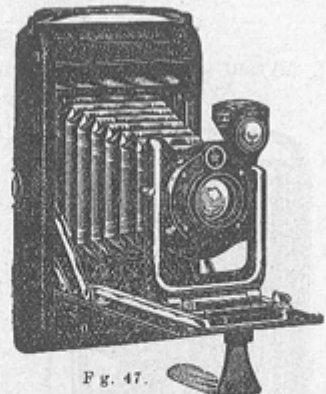


Fig. 47.

HAUT-CARTRIDGE SUTER superbe appareil de volume réduit pour plaques 9x12 et pellicules en bobines 8x10 1/2, échelle de mise au point graduée pour plaques et pour pellicules, obturateur à secteur, objectif anastigmat Suter série I. F: 6, 8.

Avec simple tirage. **Prix 200. »**
 Avec double tirage **235. »**

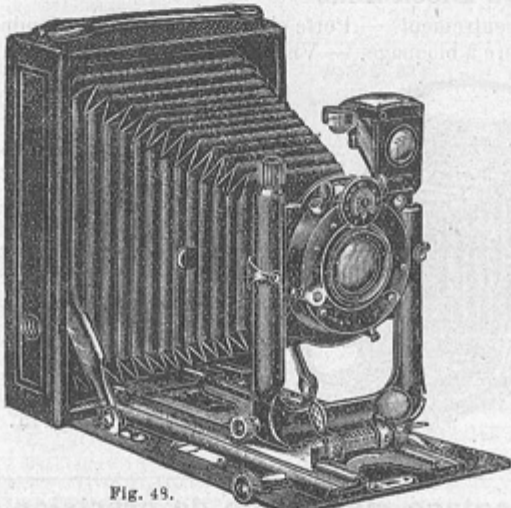


Fig. 48.

FAVORITA pour plaques et film Pack, 9x12, 10x15 et 13x18 à double tirage permettant de travailler avec la lentille d'arrière seule. — En 9x12 avec anastigmat, série I. F: 6, 8, n° 1, obturateur Compound, 6 châssis métalliques. **220. »**

En 10x15 avec anastigmat, série I. F: 6, 8, avec 6 châssis métal. **255. »**
 En 13x18 — — — — — 3 — **290. »**

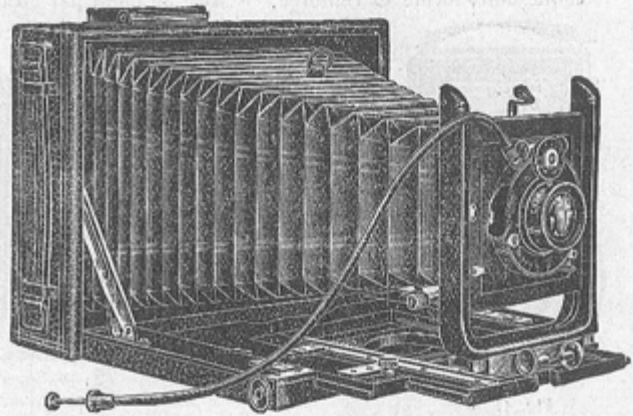


Fig. 49.

FOLDING SUTER à triple tirage, format 13x18, poids 1 k. 250 Appareil en bois noir poli à l'intérieur, extérieur gainé, long tirage de 42 1/2, obturateur à secteur, viseur, 2 niveaux et 3 châssis doubles ouvrants, objectif anastigmat Suter série I. F. 6, 8, n° 2 et sac toile.

Prix. 300. »
 Obturateur de plaques s'adaptant à cet appareil. **50. »**

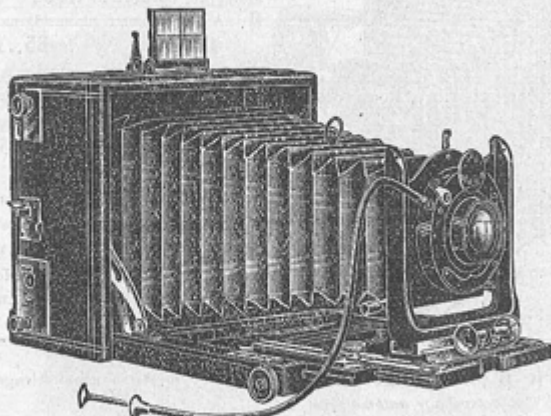


Fig. 50.

APPAREIL PLIANT SUTER 9x12 et 10x15, à deux obturateurs pour grands instantanés, obturateur arrière à fente réglable, donnant 1/1000^e de seconde, l'obturateur avant à secteurs donne jusqu'à 1/100^e de seconde. 6 châssis métal glace dépolie et sac.

Avec objectif anastigmat Suter, série I. F: 6, 8, 9x12. . **245. »**
 — — — — — 10x15. . **275. »**
 — — — — — III. F: 5, 9x12. . **335. »**

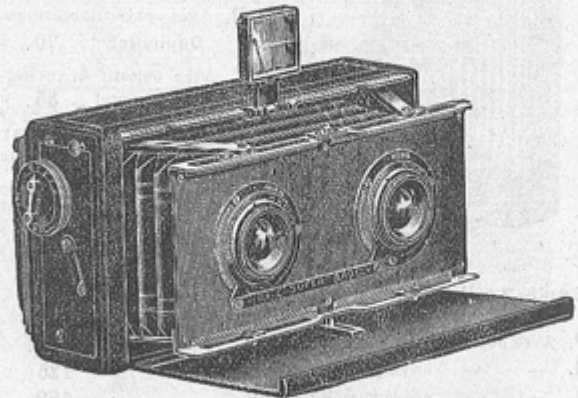


Fig. 51.

"COLIBRI" Stéréo SUTER 45x107, obturateur de plaques réglable à l'instantané depuis 1/5^e jusqu'à 1/1375 de seconde, ainsi que la pose, déclencheur métallique, s'ouvre automatiquement à l'infini, 6 châssis métal.

Avec anastigmat Suter, série I. F: 6, 8. **380. »**
 Châssis magasin de 12 plaques, s'adaptant sur l'appareil. **90. »**