

Suter Rigide-Minuscule

Fabricant (si # de la marque) :		Pays de fabrication :	Suisse
Début de fabrication :	1910	Fin de fabrication :	1911
Rareté :	Rare	Page du McKeown :	-
Type d'appareil :	Chambre		

Film

Type de film :	Plaque	Nombre maxi de vues :	
Format :	9 x 12 cm	Format :	
Format :		Format :	
Avancement :	Non	Position :	-
Rembobinage :	Non	Position :	-

Exposition

Cellule :	Non	Position :	
Sensibilité :			

Obturateur

Marque de l'obturateur :	F. Deckel	Modèle de l'obturateur :	Compound
Type d'obturateur :	Central	Vitesses :	

Objectif

Type d'objectif :		Montage de l'objectif :	Fixe
Marque de l'objectif :	Suter	Modèle de l'objectif :	Anastigmat SÄ©rie III
Monture d'objectif :		Mode de map :	Par crÄ©maille re avant
Focale :		Ouverture maxi :	5

Divers

Type de pile :			
Forme du soufflet :	Conique	Couleur du soufflet :	
Décentrement vertical :	oui	Décentrement horizontal :	oui
Type de viseur :	Externe fixe	Second viseur :	

www.collection-appareils.fr

www.collection-appareils.fr

L'IDÉAL EXTRA-MINCE 6¹/₂×9 (Fig. 17)

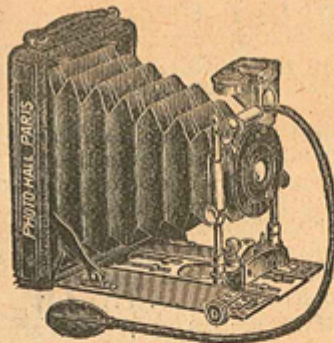


Fig. 17.

Petit appareil de poche en aluminium, gainé maroquin, mesurant, fermé : 12×8×2 1/2 centimètres et pesant 475 grammes.

Cet appareil est muni d'un soufflet peau, d'un objectif à diaphragmes iris monté avec obturateur, marchant au doigt ou à la poire, faisant la pose ou l'instantané et donnant des vitesses allant jusqu'à 1/100^e de seconde, d'un viseur clair avec pivot mobile et niveau de précision, d'un chariot double à crémaillère, de deux écrous, de trois châssis métalliques simples pour plaques 6 1/2×9, d'un châssis avec glace dépolie et capuchon et d'un châssis pour l'emploi des pellicules FILM-PACK 6×9. L'objectif peut se déplacer dans les deux sens.

Avec objectif rectilinéaire extra-rapide	Fr. 90 "
— — — — — anastigmat PHOTO-HALL, F: 6, 8	— 140 "
— — — — — TESSAR-ZEISS-KRAUSS I: 6,3	— 190 "
Châssis supplémentaires, la pochette de trois	— 5.25
Pellicules FILM-PACK. Le paquet de 12 poses 6×9	— 2.20
Sac en cuir avec longue courroie	— 10 "

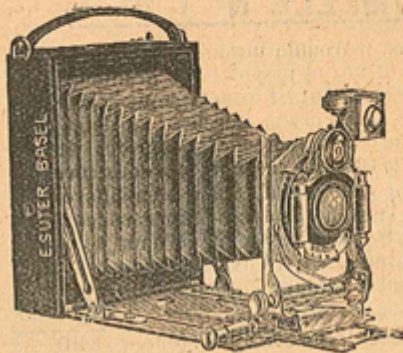


Fig. 18.

FOLDING SUTER 9×12 (Fig. 18)

Appareil pliant construit tout en bois noir gainé, ferrures nickelées, mesurant fermé : 16×12×6 centimètres et pesant 650 grammes.

Cet appareil est muni d'un soufflet peau, d'un double chariot à crémaillère, d'une poignée, de deux écrous, de deux niveaux, d'un viseur clair monté sur pivot mobile, d'un objectif anastigmat SUTER à diaphragmes iris et d'un obturateur marchant au doigt ou à la poire, faisant la pose ou l'instantané et donnant des vitesses variables allant jusqu'à 1/100^e de seconde. L'objectif peut se déplacer dans les deux sens. L'appareil avec objectif F: 5 est muni d'un obturateur à secteurs donnant des vitesses variables allant jusqu'à 1/300^e de seconde.

L'appareil est livré avec 6 châssis simples en métal pour plaques 9×12, un châssis à glace dépolie avec capuchon spécial pour la mise au point, une poire avec tube caoutchouc et une instruction détaillée, le tout renfermé dans un sac en cuir avec courroie.

Avec objectif anastigmat SUTER Série I F: 6, 8	Fr. 175 "
— — — — — Série III F: 5	— 280 "
Châssis supplémentaire, la pièce	— 2.25
Châssis pour Film-Pack 8×10 1/2	— 12.50

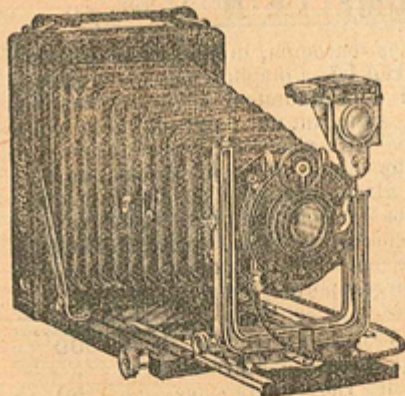


Fig. 19.

RIGIDE-MINUSCULE SUTER (Fig. 19)

Chambre pliante extra-mince tout en aluminium, gainée maroquin, soufflet cuir, porte objectif d'une seule pièce et très rigide, double crémaillère permettant d'obtenir un tirage de 30^e/m et de travailler avec la lentille arrière de l'objectif même à des distances rapprochées, grand viseur à miroir réversible et niveau d'eau, écrous au pas du congrès, objectif décentrable anastigmat SUTER, obturateur à secteurs COMPOUND déclanchant à la main ou par déclancheur métallique. L'appareil est livré avec 3 châssis métal pour plaques 9×12, un châssis pour Film-Pack 9×12 et 8×10 1/2, une glace dépolie et un déclancheur.

Avec anastigmat SUTER Série I. F: 6, 8	Fr. 225 "
— — — — — III. F: 5	— 315 "
Châssis supplémentaire, Fr. 2.25. Sac en cuir fin. —	— 12.50

BLOCK-NOTES 4¹/₂×6 & 6¹/₂×9 (Fig. 20)

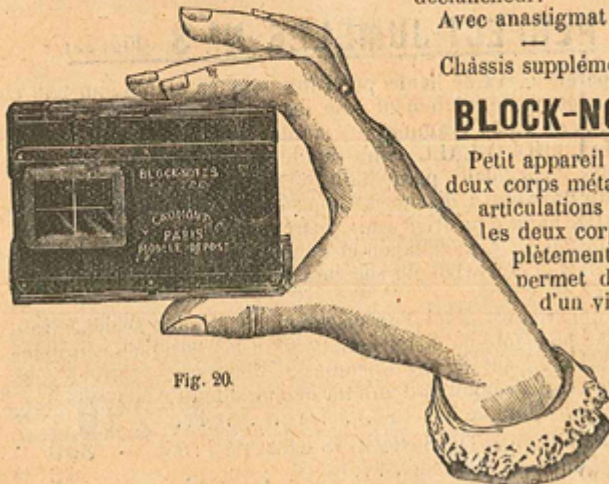


Fig. 20.

Petit appareil pliant de volume excessivement réduit composé de deux corps métalliques reliés entre eux par un soufflet peau et quatre articulations métalliques. Pour ouvrir l'appareil, il suffit de tirer les deux corps à fond jusqu'à ce que les articulations soient complètement tendues. L'obturateur est à vitesses variables et permet de faire la pose ou l'instantané. L'appareil est muni d'un viseur, d'un objectif, de 6 châssis métalliques dans le format 4 1/2×6 et de 12 châssis métalliques dans le format 6 1/2×9.

Le Block-Notes 4 1/2×6 mesure format 9×6×3 ^e /m et pèse 300 gr.	
Le 6 1/2×9 mesure 8×12×4 1/2 ^e /m et pèse 730 grammes.	
Format 4 1/2×6 avec objectif rectiligne DARLOT. Fr. 95 "	
— 4 1/2×6 — anastigmat TESSAR-ZEISS I: 6,3 —	— 210 "
— 6× 1/2 9 — sac et anastigmat TESSAR-ZEISS I: 6,3	— 325 "

Franco de port et d'emballage à partir de 25 francs.