

Zeiss Ikon Tropen-Adoro

Fabricant (si # de la marque) :		Pays de fabrication :	Allemagne
Début de fabrication :	1926	Fin de fabrication :	1937
Rareté :	Rare	Page du McKeown :	-
Type d'appareil :	Chambre		

Film

Type de film :	Plaque	Nombre maxi de vues :	
Format :	10 x 15 cm	Format :	
Format :		Format :	
Avancement :	Non	Position :	-
Rembobinage :	Non	Position :	-

Exposition

Cellule :	Non	Position :	-
Sensibilité :			

Obturateur

Marque de l'obturateur :	F. Deckel	Modèle de l'obturateur :	Compur
Type d'obturateur :	Central	Vitesses :	

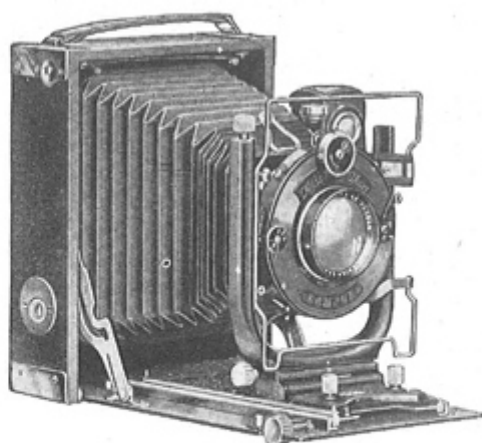
Objectif

Type d'objectif :	Standard	Montage de l'objectif :	Fixe
Marque de l'objectif :	Zeiss	Modèle de l'objectif :	Tessar
Monture d'objectif :		Mode de map :	Image réelle sur diapositive
Focale :	180 mm	Ouverture maxi :	4,5

Divers

Type de pile :			
Forme du soufflet :	Conique	Couleur du soufflet :	Marron
Décentrement vertical :	Oui	Décentrement horizontal :	Oui
Type de viseur :	Externe fixe	Second viseur :	Externe pliant fixe

www.collection-appareils.fr



“Adoro” Colonial

Formats

6½×9, 9×12 et 10×15 c/m

A DOUBLE TIRAGE

Pour plaques et film-packs

Corps en bois de teck poli. Ferrures nickelées mat. Soufflet cuir marron. Double tirage et mise au point par crémaillère. Décentrement d'objectif en hauteur et en largeur par vis micrométriques. Chariot porte-objectif à charnière. Viseur clair avec niveau et viseur iconomètre. Obturateur Compur pour tous les appareils. Accessoires : 3 châssis en maillechort. Cadre à verre dépoli. Déclencheur métallique. Instructions.

Désignation	6½×9	9×12	10×15
Dimensions en m/m..	130×90×45	160×125×50	185×125×55
Poids en grammes	740 gr.	1210 gr.	1500 gr.
Foyer...	120 m/m	150 m/m	180 m/m
Avec anastigmat Tessar Zeiss Iéna f. 4,5	*1665 »	2015 »	2590 »

ACCESSOIRES :

Châssis métallique supplémentaire	30 »	36 »	57 »
Châssis film-pack	49 »	61 »	76 »
Sac cuir noir ou havane, doublé	120 »	150 »	175 »
Film-Pack Zeiss Ikon 12 poses	16 95	33 55	46 50

*Avec Compur "S" à déclenchement automatique avec retardement.

Photo-Mait