

## Zeiss Ikon Ermanox Reflex

---

Fabricant (si # de la marque) :		Pays de fabrication :	Allemagne
Début de fabrication :	1927	Fin de fabrication :	1930
Rareté :	Rare	Page du McKeown :	1048
Type d'appareil :	Reflex SLR		

### Film

---

Type de film :	Plaque	Nombre maxi de vues :	
Format :	6 x 4,5 cm	Format :	
Format :		Format :	
Avancement :	Non	Position :	-
Rembobinage :	Non	Position :	-

### Exposition

---

Cellule :	Non	Position :	-
Sensibilité :			

### Obturbateur

---

Marque de l'obturateur :	Zeiss Ikon	Modèle de l'obturateur :	
Type d'obturateur :	Plan focal horizontal	Vitesses :	1/20 Å 1/1000

### Objectif

---

Type d'objectif :		Montage de l'objectif :	Fixe
Marque de l'objectif :	Ernemann	Modèle de l'objectif :	Ernostar
Monture d'objectif :		Mode de map :	Image rÅ©elle sur dÅ©poli
Focale :	105 mm	Ouverture maxi :	1,8

### Divers

---

Type de pile :		Couleur du soufflet :	
Forme du soufflet :		Décentrement horizontal :	
Décentrement vertical :		Second viseur :	
Type de viseur :			

## Description (Texte de - )

---

Cet Ermanox reflex fut construit par Ernemann en 1926. La luminosité légendaire de son objectif Ernostar ouvrant à 1,8, rend possible la photographie d'intérieur ou sous faible lumière. Ce magnifique appareil est resté un catalogue Zeiss Ikon jusqu'en 1928 avec un Ernostar 2,7, puis sera proposé jusqu'au début des années 30 qu'avec l'Ernostar 1,8.

Il disparaîtra des catalogues, concurrencé par Leica, puis par leur propre réalisation en 1932 : le Contax I.

Je n'ai jamais vu un Ermanox (reflex, compact ou klapp) avec les marquages Zeiss Ikon. Tous sont marqués Ernemann et ont une pastille gravée Zeiss Ikon apposée sur l'appareil.

## LE MURO REFLEX

Appareil gainé pesant 850 grammes, permettant d'obtenir des clichés sur plaques ou sur Film-Pack.

Cet appareil est muni de l'obturateur de plaques à fente variable donnant des vitesses allant jusqu'à 1/1000° de seconde, ce qui permet de faire les instantanés les plus rapides. Il est monté avec un objectif anastigmat MURER F : 4,5 et possède à la partie supérieure une glace dépolie où se reflète l'image prise par l'objectif qui sert de viseur et permet de suivre le sujet et de déclencher l'obturateur au moment voulu (fig. 1836).

Chaque appareil est livré avec 3 châssis, un châssis Film-Pack et un déclencheur

Formats :  $6\frac{1}{2} \times 9$        $9 \times 12$

Prix du MURO REFLEX .....	Fr. 1200 »	1750 »
Pochette de six châssis .....	47 50	65 »
Châssis pour Film-Pack .....	32 50	40 »
Sac cuir doublé velours .....	50 »	75 »

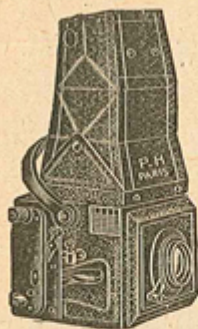


Fig. 1836

## REFLEX ICA "TUDOR"

Appareil de précision, gainé maroquin, pour plaques ou Film-Pack  $9 \times 12$  muni d'un soufflet peau, d'une planchette d'objectif à décentrement, d'un objectif TESSAR-ZEISS-IENA F : 2,7 (fig. 1837), d'une crémaillère pour la mise au point, d'une poignée, d'une courroie avec porte-mousqueton et d'une glace dépolie à capuchon. A la partie supérieure, une glace dépolie permet d'observer avec précision l'image prise par l'objectif et reflétée par un miroir incliné permettant à l'opérateur de déclencher l'obturateur au moment opportun. L'obturateur à rideau permet les vitesses les plus rapides jusqu'à 1/1500° de seconde.

Prix du REFLEX ICA TUDOR avec 3 châssis Fr. 4835 »

Châssis supplémentaire $9 \times 12$ .....	13 50
Châssis pour Film-Pack .....	45 »
Sac en cuir doublé velours .....	160 »



Fig. 1837

## ERMANOX REFLEX $4\frac{1}{2} \times 6$

Appareil de haute précision  $4\frac{1}{2} \times 6$  construit en métal gainé monté avec un objectif anastigmat ultra lumineux à grande ouverture F : 1,8 spécialement établi pour la photographie d'intérieurs ou de vues dans de mauvaises conditions de lumière. C'est l'appareil particulièrement recommandé pour les peintres, les reporters ou les photographes sportifs.

Cet appareil est muni d'un viseur réflex qui permet de voir le sujet à photographier en grandeur réelle et de pouvoir modifier la mise au point jusqu'au moment du déclenchement.

L'obturateur de plaques donne des vitesses allant de 1/20° à 1/1000° de seconde.

Chaque appareil est livré avec un châssis à glace dépolie, 3 châssis simples en maillechort, un déclencheur, une courroie et un sac.

Prix de l'ERMANOX REFLEX  $4\frac{1}{2} \times 6$  (fig. 1838) Fr. 6300 »

## REFLEX PLIANT "ARTISTE" ICA

Appareil gainé maroquin pouvant se replier sous un très petit volume, muni d'un soufflet peau, d'une planchette d'objectif à décentrement, d'un objectif anastigmat à grande ouverture TESSAR-ZEISS-IENA F : 4,5, d'un châssis à glace dépolie et d'un obturateur à fente variable donnant des vitesses allant jusqu'à 1/1500° de seconde.

L'objectif sert de viseur et reflète le sujet à photographier sur la glace dépolie à la grandeur exacte à laquelle il sera obtenu sur la plaque.

L'opérateur peut suivre le sujet en mouvement et déclencher l'obturateur au moment opportun.

Prix de l'"ARTISTE" avec son objectif, 3 châssis doubles, 1 déclencheur et une instruction (fig. 1839).

Formats :  $6\frac{1}{2} \times 9$        $9 \times 12$        $10 \times 15$

Prix de l'appareil .....	Fr. 4085 »	4490 »	5170 »
Châssis supplémentaire .....	110 »	125 »	134 »
Châssis pour Film-Pack .....	103 »	116 »	138 »
Sac cuir doublé velours .....	103 »	150 »	165 »



Fig. 1838

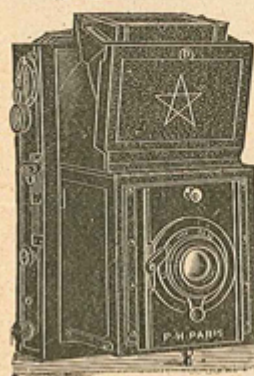


Fig. 1839

**Franco de port et d'emballage à partir de 50 francs**