

Zeiss Ikon tropen Favorit

Fabricant (si # de la marque) :		Pays de fabrication :	Allemagne
Début de fabrication :	1922	Fin de fabrication :	1926
Rareté :	Rare	Page du McKeown :	1049
Type d'appareil :	Chambre		

Film

Type de film :	Plaque	Nombre maxi de vues :	
Format :	9 x 12 cm	Format :	
Format :		Format :	
Avancement :	Non	Position :	-
Rembobinage :	Non	Position :	-

Exposition

Cellule :	Non	Position :	-
Sensibilité :			

Obturateur

Marque de l'obturateur :	F. Deckel	Modèle de l'obturateur :	Compur
Type d'obturateur :	Central	Vitesses :	1 Å 1/250, B, T

Objectif

Type d'objectif :	Standard	Montage de l'objectif :	Fixe
Marque de l'objectif :	Zeiss	Modèle de l'objectif :	Double Protar
Monture d'objectif :		Mode de map :	Par crÃ©mailÃ«re avant
Focale :	130 mm	Ouverture maxi :	6,3

Divers

Type de pile :			
Forme du soufflet :	Conique	Couleur du soufflet :	Noir
Décentrement vertical :	oui	Décentrement horizontal :	oui
Type de viseur :	Externe fixe	Second viseur :	Sportif

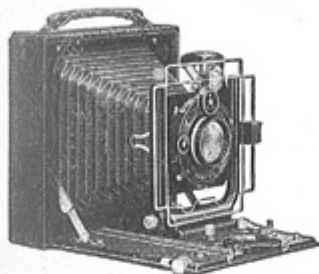
www.collection-appareils.fr

35 et 37, Rue Lafayette

9×12

Le "FAVORIT" Zeiss-Ikon format 9×12

A double tirage Pour Plaques et Film-Packs



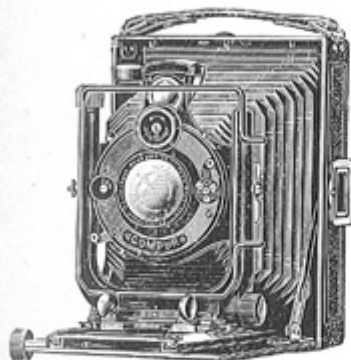
Appareil de précision. Construction carrée. Corps noyer satiné. Double tirage avec crémaillère. Le cadre du châssis se déplace dans les deux sens. Porte-obturateur à charnière et se décentrant en hauteur et en largeur par vis micrométrique. Décentrement de l'abattant. **Obturateur Compur.** Livré avec un châssis double s'emboîtant. (Le modèle en teck est livré avec 3 châssis maillechort et instruction).

PRIX :

	Modèle noyer satiné	Modèle Colonial en teck
Avec Tessar-Zeiss Iéna, f. 4,5, 135 m/m...	2360 »	2140 »
— Tessar-Zeiss Iéna, f. 4,5, 150 m/m...	2510 »	2290 »
— Double Protar Zeiss Iéna, f. 6,3, 130 ^m /m	3270 »	3050 »
Télé-Tessar Zeiss Iéna, f. 6,3, 250 m/m, sur Compur	1920 »	1920 »
Adaptateur avec 3 châssis métal	240 »	»
Châssis double supplémentaire	180 »	19 »
Châssis Film-Pack	195 »	50 »
Sac cuir noir ou havane, pour appareil et 3 châssis doubles	70 »	60 »

L' "AVUS" Voigtlander format 9×12 c/m

Pour Plaques et Film-Packs



Appareil de précision. Corps et abattant métallique. Soufflet peau gainé maroquin fin. Double décentrement de l'objectif par vis micrométrique. Viseur clair avec niveau et grand viseur iconomètre. Double tirage. — Livré avec trois châssis, déclencheur et instructions.

Dimensions : 159×115×54^m/m
Poids : 1100 gr.

PRIX :

Avec Anastigmat "Skopar", f. 4,5, obturateur "Ibsor"	850 »
Châssis métal supplémentaire,	8 30 »
Châssis Film-Pack... ..	35 »
Sac cuir noir ou havane, doublé velours	50 »

AMATEURS!! LISEZ "LA PHOTO POUR TOUS"