

Zeiss Ikon Taxo

Fabricant (si # de la marque) :		Pays de fabrication :	Allemagne
Début de fabrication :	1929	Fin de fabrication :	1929
Rareté :	Rare	Page du McKeown :	1060
Type d'appareil :	Chambre		

Film

Type de film :	Plaque	Nombre maxi de vues :	
Format :	6,5 x 9 cm	Format :	
Format :		Format :	
Avancement :	Non	Position :	-
Rembobinage :	Non	Position :	-

Exposition

Cellule :	Non	Position :	-
Sensibilité :			

Obturateur

Marque de l'obturateur :	Gauthier (AGC)	Modèle de l'obturateur :	Derval
Type d'obturateur :	Central	Vitesses :	1/25 Å 1/100, B, T

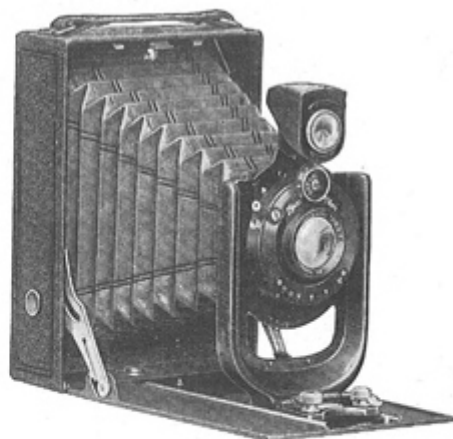
Objectif

Type d'objectif :	Standard	Montage de l'objectif :	Fixe
Marque de l'objectif :	Zeiss Ikon	Modèle de l'objectif :	Novar
Monture d'objectif :		Mode de map :	Image rÅ©elle sur dÅ©poli
Focale :	105 mm	Ouverture maxi :	6,3

Divers

Type de pile :			
Forme du soufflet :	Conique	Couleur du soufflet :	Noir
Décentrement vertical :	non	Décentrement horizontal :	non
Type de viseur :	Externe fixe	Second viseur :	

www.collection-appareils.fr



"Taxo"

Formats $6\frac{1}{2} \times 9$ et 9×12 c/m

A SIMPLE TIRAGE

Pour plaques et film-packs

depuis : **395 frs**

Corps métallique, gainé cuir. Soufflet en cuir. Chariot glissant et à charnière. Mise au point par levier radial. Viseur clair réversible. Accessoires : 2 châssis métalliques, cadre à verre dépoli, un déclencheur et instructions.

Désignation	$6\frac{1}{2} \times 9$	9×12 Avec décentrement vertical
Dimensions en m/m..	120 x 80 x 40	150 x 110 x 45
Poids en grammes	515 gr.	800 gr.
Foyer... ..	105 m/m	135 m/m

PRIX :

Avec anastigmat "Novar" f. 6,3, obturateur Derval 1/100 ^e ...	395 »	445 »
--	--------------	--------------

ACCESSOIRES :

Châssis métallique supplémentaire	9 50	10 25
Châssis film-pack verni pour chargement en plein jour	35 »	40 »
Film-pack Zeiss Ikon 12 poses	16 95	33 55
Sac mouton noir ou havane, doublé avec grande courroie... ..	30 »	35 »
Sac cuir brun ou havane, doublé, avec grande courroie	50 »	60 »
Pied "Platos" n° 6 en cuivre à 4 tirages..	44 »	44 »

Photo-Mait