

Zeiss Ikon Tropica

Fabricant (si # de la marque) :		Pays de fabrication :	Allemagne
Début de fabrication :	1926	Fin de fabrication :	1930
Rareté :	Rare	Page du McKeown :	1061
Type d'appareil :	Chambre		

Film

Type de film :	Plaque	Nombre maxi de vues :	
Format :	13 x 18 cm	Format :	
Format :		Format :	
Avancement :	Non	Position :	-
Rembobinage :	Non	Position :	-

Exposition

Cellule :	Non	Position :	-
Sensibilité :			

Obturateur

Marque de l'obturateur :	F. Deckel	Modèle de l'obturateur :	Compound
Type d'obturateur :	Central	Vitesses :	

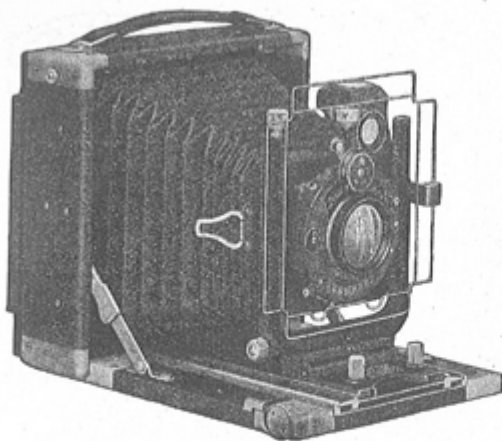
Objectif

Type d'objectif :	Standard	Montage de l'objectif :	Interchangeable
Marque de l'objectif :	Zeiss	Modèle de l'objectif :	Tessar
Monture d'objectif :		Mode de map :	Image réelle sur d'@poli
Focale :	21 cm	Ouverture maxi :	4,5

Divers

Type de pile :			
Forme du soufflet :	Conique	Couleur du soufflet :	Noir
Décentrement vertical :	oui	Décentrement horizontal :	oui
Type de viseur :	Externe fixe	Second viseur :	Sportif

www.collection-appareils.fr



“Tropica”
A DOUBLE TIRAGE
 Chambre
 de construction carrée
 Pour
 plaques et film-packs
 Formats :
9×12, 10×15 et 13×18 c/m

Corps en bois de teck poli. Soufflet en cuir noir, toutes les ferrures en laiton nickelé. Le châssis du cadre à verre dépoli pivote sur l'appareil et peut être tourné pour prises de vue dans les deux sens. L'abattant est inclinable et muni de tendeurs de fixation. Chariot porte-objectif à charnière. Décentrement d'objectif en hauteur et en largeur par vis micrométriques. Viseur clair réversible et viseur iconomètre. Objectif démontable et interchangeable. Obturateur Compur. Accessoires : pour le 9×12 trois châssis en laiton à emboîtement, pour les 10×15 et 13×18 un châssis double en bois de teck à application. Cadre à verre dépoli. Déclencheur métallique.

Designation	9×12	10×15	13×18
	N° 285/7	N° 285/9	N° 285/11
Dimensions en m/m..	160×160×65	185×185×75	22×22×85
Poids en gr. ...	1940 gr.	2460 gr.	3500 gr.
Foyers..	150 m/m	165 m/m	210 m/m

PRIX :

Avec anastigmat Tessar Zeiss Iéna f. 4,5... *4305 » 5055 » **6555 »

ACCESSOIRES :

Châssis supplémentaire...	36 »	300 »	325 »
Châssis film-pack ...	71 »	325 »	»
Télé-Tessar f. 6,3, sur Compur ...	1765 »	2250 »	2925 »
Sac cuir havane doublé ...	175 »	200 »	250 »
Coffre hermétique colonial en laiton pour l'appareil et 6 châssis (pour le 9×12, 1 châssis film-pack en plus)..	1595 »	1930 »	2100 »

**Obturateur "Compound".

*Obturateur Compur "S" à déclenchement automatique avec retardement.