

Lachaize MS-35

Fabricant (si # de la marque) :		Pays de fabrication :	
Début de fabrication :	1955	Fin de fabrication :	0
Rareté :	Peu courant	Page du McKeown :	-
Type d'appareil :	Spécial		

Film

Type de film :	35 mm	Nombre maxi de vues :	250
Format :	24 x 36 mm	Format :	
Format :		Format :	
Avancement :	Levier	Position :	Sur le capot
Rembobinage :	Non	Position :	

Exposition

Cellule :		Position :	
Sensibilité :			

Obturateur

Marque de l'obturateur :		Modèle de l'obturateur :	
Type d'obturateur :	Guillotine	Vitesses :	

Objectif

Type d'objectif :	Standard	Montage de l'objectif :	Interchangeable
Marque de l'objectif :	Boyer	Modèle de l'objectif :	Saphir B
Monture d'objectif :	Autre diamètre vis	Mode de map :	Distance choisie sur l'optique
Focale :		Ouverture maxi :	3,5

Divers

Type de pile :		Couleur du soufflet :	
Forme du soufflet :		Décentrement horizontal :	
Décentrement vertical :		Second viseur :	
Type de viseur :			

La société Microfilm Service (3, rue de la Boétie Paris 8ème) proposait ses services pour le micro-filmage de documents. Elle a développé son propre matériel, grâce à Paul Lachaize qu'elle a salarié de 1955 au 31 octobre 1958.

Cette variante semble la plus primitive.

Cet appareil est destiné à faire du microfilm sur film 35 mm, une bobine de 5 m étant contenue dans une cassette plastique permettant le chargement et le déchargement en plein jour. Un dispositif pour couper le film est prévu, mais se manipule une fois l'appareil ouvert. La grosse manette permet l'avancement du film, arme l'obturateur de type guillotine à deux lames et incrémente le compteur (Jusqu'à 99 999).

Le corps est massif, en aluminium moulé et manifestement destiné à résister à un usage intense.

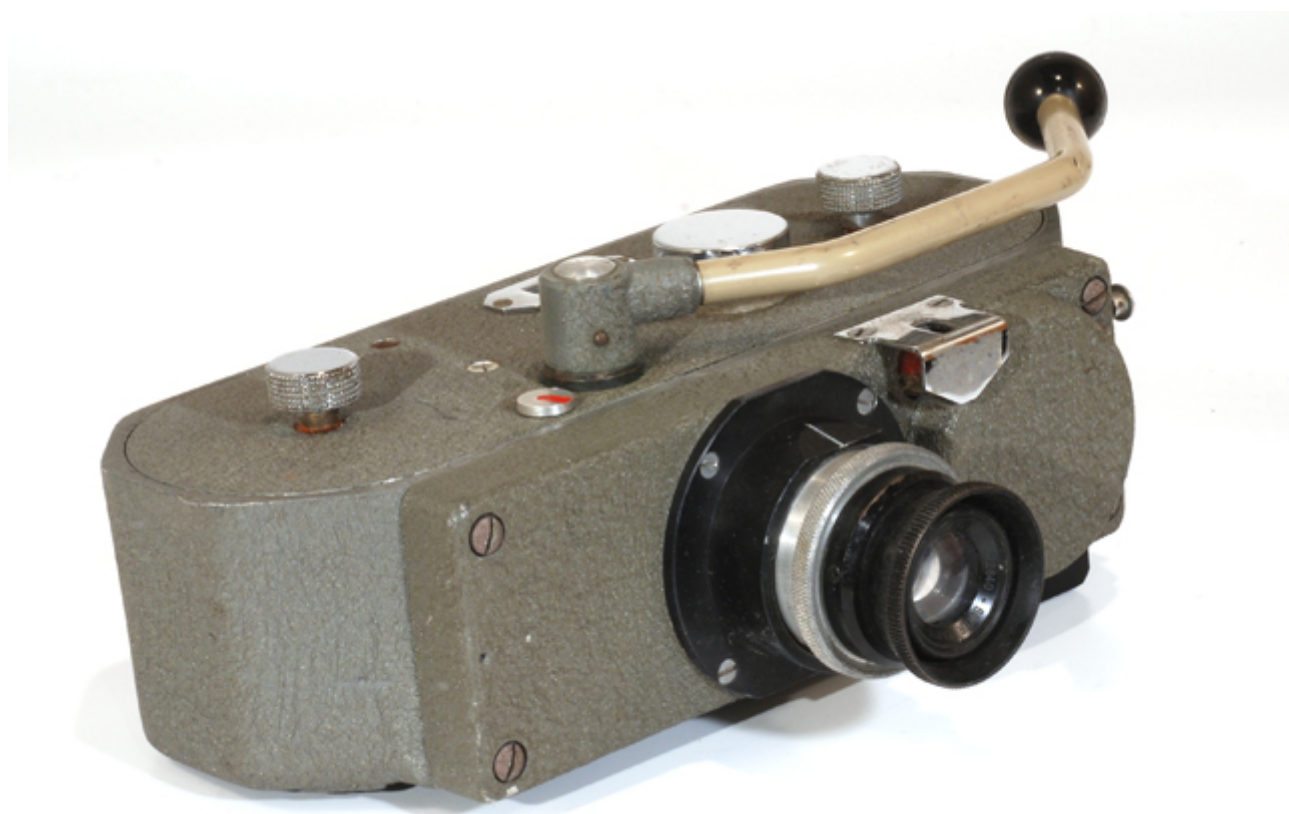
Ce modèle est prévu pour être fixé, grâce à un écrou au pas du congrès, à un statif portatif disposant de deux bras pliants pour l'éclairage. La monture de l'objectif comporte un gros hélicoïde de mise au point avec trois repères : 0, 1 et 2. L'objectif est celui d'un agrandisseur : "Boyer Paris Saphir « B » 1 : 3,5 F = 50 N° 622840". (~ 1955)

Le socle porte les N° 7 et 06268 dont la signification n'est pas évidente.

Un indicateur tournant montre le bon défilement du film et un autre signale que l'obturateur est armé. Le déclenchement se fait de façon électromagnétique (sans doute par une pédale au pied) ou avec un déclencheur souple. De même, on peut armer grâce à un petit poussoir.

Cette production est très différente des productions habituelles de Lachaize, mais le statif pliant montre de nombreux détails qui prouvent la parenté.

Il existe une variante qui paraît plus récente.



www.collection-appareils.fr