

Foth Foth Film Derby

Fabricant (si # de la marque) :		Pays de fabrication :	Allemagne
Début de fabrication :	1932	Fin de fabrication :	0
Rareté :	Peu courant	Page du McKeown :	301
Type d'appareil :	Folding		

Film

Type de film :	120	Nombre maxi de vues :	12
Format :	6 x 9 cm	Format :	
Format :		Format :	
Avancement :	Molette/CIÃ©	Position :	Sur le cotÃ©
Rembobinage :	Non	Position :	-

Exposition

Cellule :	Non	Position :	
Sensibilité :			

Obturateur

Marque de l'obturateur :	Foth	Modèle de l'obturateur :	Derby
Type d'obturateur :	Central	Vitesses :	1 Ã 1/300, P, I

Objectif

Type d'objectif :	Standard	Montage de l'objectif :	Fixe
Marque de l'objectif :	Foth	Modèle de l'objectif :	Anastigmat
Monture d'objectif :		Mode de map :	Curseur sur index linÃ©aire des distances
Focale :	105 mm	Ouverture maxi :	4,5

Divers

Type de pile :			
Forme du soufflet :	Conique	Couleur du soufflet :	Noir
Décentrement vertical :	Non	Décentrement horizontal :	Non
Type de viseur :	Externe fixe	Second viseur :	Externe Ã double cadre non optique

Il s'agit de l'appareil décrit en figure 15 sur le page 10 du catalogue Photo Sport de 1932. L'histoire des Foth Rollfilm-Camera ou Film tout court est relativement longue et celui-ci a subi de nombreuses variations au fil des années. Ce folding a été créé en 1927, il semble que ce modèle de 1932 en soit une des dernières versions produites. Le nom Derby ne vient que du modèle d'obturateur Derby à secteurs, à 7 vitesses de la seconde au 1/300ème sans retardement.

www.collection-appareils.fr

Appareils se chargeant en plein jour

LE FOTH-FILM 6 × 9 c/m ET 6 ½ × 11 c/m

Avec obturateur « automatique » à retardement, se déclenchant au bout de 10 secondes sans l'aide de l'opérateur, ce qui permet à ce dernier de figurer dans le groupe ou paysage. La partie grossie sur la fig. 31 montre le dispositif à retardement sur l'obturateur. Cet obturateur fait la pose en 1 et 2 temps et l'instantané au 1/25^e, 1/50^e et 1/100^e de seconde. Diaphragme à iris. Appareil de construction essentiellement mécanique, entièrement en métal. Les rails et le chariot porte-objectif sont fraisés, ce qui assure une grande précision et une rigidité parfaite. Viseur clairversible et viseur iconomètre. Le soufflet est en peau et le corps gainé en maroquin de première qualité. Pour le chargement il se sépare en deux parties; l'arrière coulisse dans la partie avant au moyen de deux rainures de précision. Les porte-bobines à ressort permettent le chargement et l'extraction sans difficulté. Déclencheur.

Deux formats (fig. 14.)

6 × 9 Dimensions : 35 × 80 × 165^m. Poids : 600 gr.

6 ½ × 11 Dimensions : 40 × 100 × 210^m. Poids 730 gr.

Prix en 6 × 9 avec objectif Anastigmat « Foth » f : 4,5..	250 »
Sac cuir avec grande courroie et serrure	25 »
Prix en 6 ½ × 11 avec Anastigmat « Foth » : 4,9.....	325 »
Sac cuir avec grande courroie.....	30 »
Pellicules Kodak, Lumière ou Agfa 6 × 9.....	7 40
— — — — — 6 ½ × 11	9 40

LE FOTH-FILM-DERBY

Mêmes caractéristiques que le Foth-Film ci-dessus

Monté avec objectif Anastigmat Foth : 4,5 mais avec obturateur

Derby à secteurs 7 vitesses de 1 au 1/300^e sans retardement (fig. 15.)

Prix du Foth-Film-Derby 6 × 9.....	300 »
— — — — — 6 ½ × 11.....	370 »

NOUVEAUTÉ 1932

Le Foth 6 × 9 1932 de présentation plus réduite, permet indifféremment l'emploi des pellicules, plaques et film-pack (fig. 15). De plus l'obturateur a été amélioré, le dispositif de retardement permettant automatiquement des poses longues et l'instantané. Objectif anastigmat Foth 4,5, 105^m 300 »

Supplément pour adaptateur de plaques..... 35 »

LE FOTH-DERBY-SPORT

Se chargeant en plein jour et permettant de faire 16 photos 23 × 34 sur la bobine de 8 poses Vest Pocket 4 × 6 ½ (fig. 16).

Appareil pliant de précision, entièrement métallique; extension par ciseaux très rigides, assurant un parallélisme absolu, mise au point Anastigmat Foth 3,5, foyer 50^m, diaphragme iris, obturateur à rideau à retardement faisant la pose et l'instantané jusqu'à 1/500^e. Viseur direct à tube coulissant. Ecrrou pour pied. Chargement facile et rapide de la pellicule Déclencheur métallique.

Poids, 400 gr. Dimensions, 4 × 7 × 11 1/2 cm.

Prix avec objectif Anastigmat Foth 3,5.....	375 »
Bobine pour 16 photos rapide... 7 40 Extra-rapide....	8 25
Etui souple en peau.....	15 »

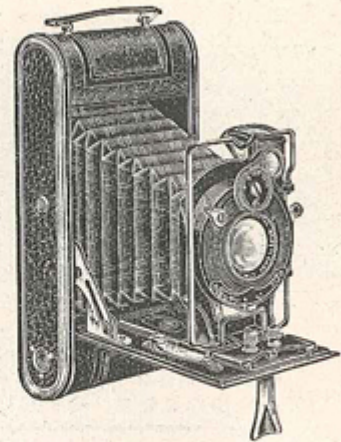


Fig. 14

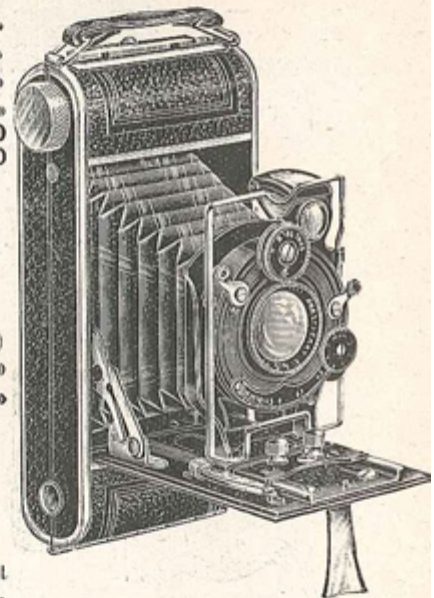


Fig. 15

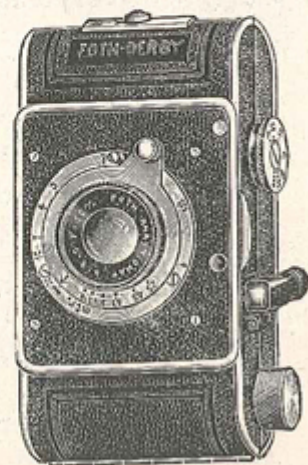


Fig. 16

Franco de port et d'emballage à partir de 100 francs (Voir conditions, pages 3 et 4).