

Montgomery Ward Photrix

Fabricant (si # de la marque) :		Pays de fabrication :	Allemagne
Début de fabrication :	1954	Fin de fabrication :	1956
Rareté :	Rare	Page du McKeown :	
Type d'appareil :	Compact		

Film

Type de film :	135	Nombre maxi de vues :	36
Format :	24 x 36 mm	Format :	
Format :		Format :	
Avancement :	Levier	Position :	Sur le capot
Rembobinage :	Molette/CIÃ©	Position :	Sur le capot

Exposition

Cellule :	Non	Position :	
Sensibilité :			

Obturateur

Marque de l'obturateur :	Gauthier (AGC)	Modèle de l'obturateur :	Prontor-SV
Type d'obturateur :	Central	Vitesses :	1 Ã 1/300, B

Objectif

Type d'objectif :	Standard	Montage de l'objectif :	Fixe
Marque de l'objectif :		Modèle de l'objectif :	Westar
Monture d'objectif :		Mode de map :	TÃ©mÃ©trique couplÃ©e
Focale :	50 mm	Ouverture maxi :	2,9

Divers

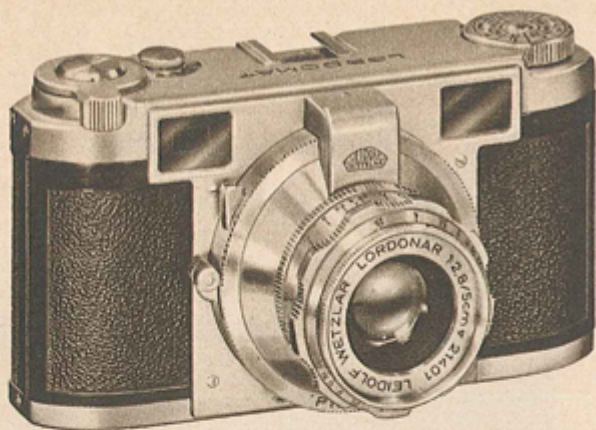
Type de pile :		Couleur du soufflet :	
Forme du soufflet :		Décentrement horizontal :	
Décentrement vertical :		Second viseur :	
Type de viseur :	TÃ©mÃ©trique couplÃ© au viseur		

On pourrait penser que le nom de Photrix est réservé à l'usage de Montgomery Wards, mais le McKeown nous apprend qu'il désigne une série d'appareils qu'on retrouve chez d'autres distributeur que Ward, comme Richard par exemple. La fabrication est due à Iloca.

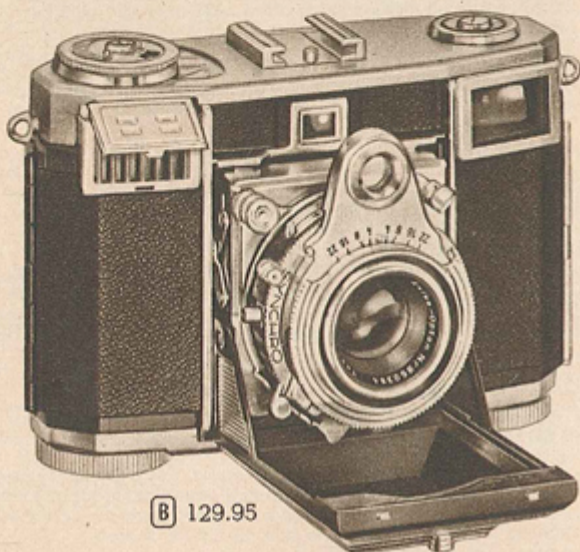
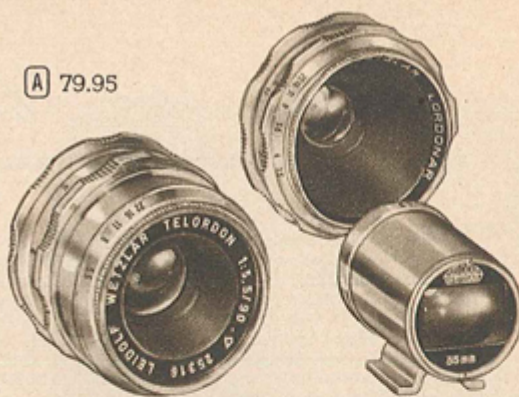
Ce modèle est issu du Iloca Rapid B.

www.collection-appareils.fr

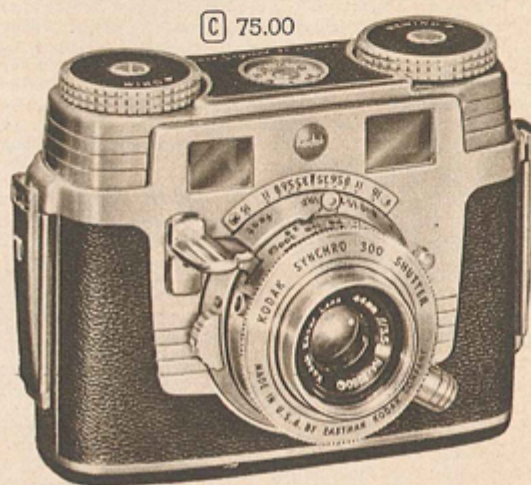
www.collection-appareils.fr



A 79.95

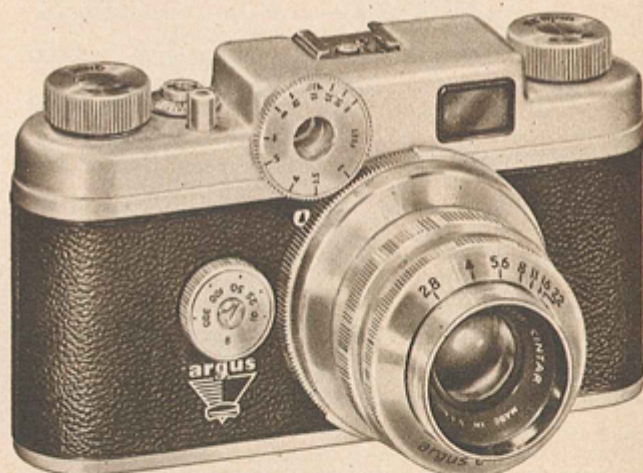


B 129.95

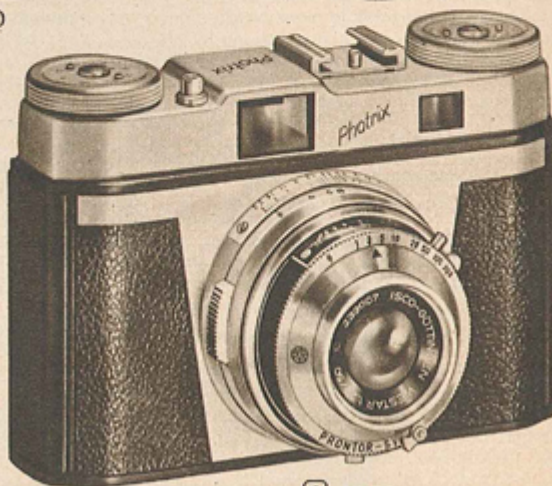
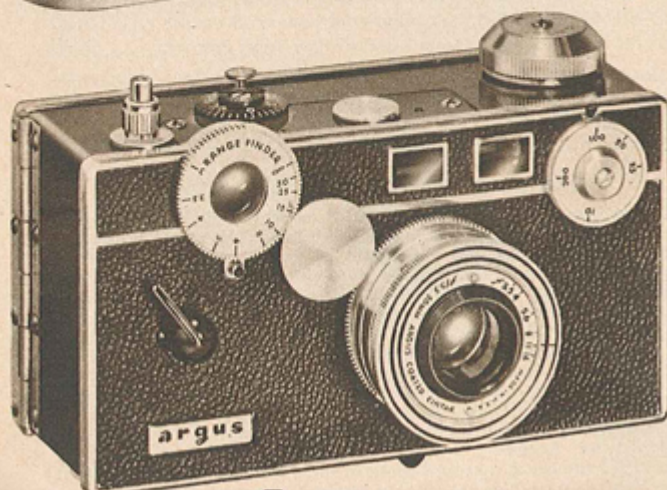


C 75.00

D 89.50 Camera Case and Flash



E 84.50



G 49.50