

## Demaria-Lapierre Caleb Pochette

---

|                                 |         |                       |        |
|---------------------------------|---------|-----------------------|--------|
| Fabricant (si # de la marque) : |         | Pays de fabrication : | France |
| Début de fabrication :          | 1904    | Fin de fabrication :  | 0      |
| Rareté :                        | Rare    | Page du McKeown :     | -      |
| Type d'appareil :               | Compact |                       |        |

### Film

---

|                |            |                       |   |
|----------------|------------|-----------------------|---|
| Type de film : | Plaque     | Nombre maxi de vues : | 1 |
| Format :       | 6,5 x 9 cm | Format :              |   |
| Format :       |            | Format :              |   |
| Avancement :   | Non        | Position :            | - |
| Rembobinage :  | Non        | Position :            | - |

### Exposition

---

|               |     |            |  |
|---------------|-----|------------|--|
| Cellule :     | Non | Position : |  |
| Sensibilité : |     |            |  |

### Obturateur

---

|                          |         |                          |      |
|--------------------------|---------|--------------------------|------|
| Marque de l'obturateur : |         | Modèle de l'obturateur : |      |
| Type d'obturateur :      | Central | Vitesses :               | I, B |

### Objectif

---

|                        |         |                         |                            |
|------------------------|---------|-------------------------|----------------------------|
| Type d'objectif :      |         | Montage de l'objectif : | Fixe                       |
| Marque de l'objectif : | Demaria | Modèle de l'objectif :  | Rectilinéaire Extra Rapide |
| Monture d'objectif :   |         | Mode de map :           |                            |
| Focale :               |         | Ouverture maxi :        |                            |

### Divers

---

|                         |         |                           |  |
|-------------------------|---------|---------------------------|--|
| Type de pile :          |         | Couleur du soufflet :     |  |
| Forme du soufflet :     |         | Décentrement horizontal : |  |
| Décentrement vertical : |         | Second viseur :           |  |
| Type de viseur :        | Sportif |                           |  |

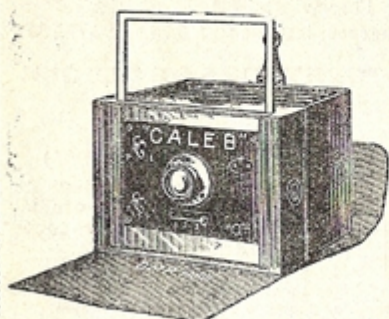
Cet appareil d'un type très particulier se situe quelque part entre un Klapp (mains on ne voit pas de ciseaux) et une jumelle (mais il est souple). L'étui fait partie intégrante de l'appareil (ça ne vous rappelle pas quelque chose ?). Une fois replié, il est suffisamment petit pour tenir dans le sac d'une dame. Sa mise en place et son utilisation sont simples.

Le Pochette existe également en version stéréoscopique (format 45 x 107)

DEMARIA FRERES - PARIS

7

**"CALEB"** Modèle POCHETTE  
NOUVEAUTÉ 1904

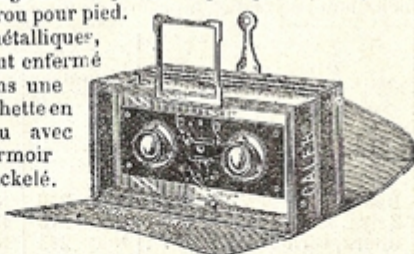


Modèle pliant tout à fait élégant et léger; de forme et d'aspect nouveaux; pouvant se placer dans n'importe quelle poche avec la plus grande facilité. Il peut aussi se tenir à la main sans que l'on ait l'air d'avoir un appareil photographique.

Cet appareil est construit en partie en aluminium et en bois; ferrures nickelées; il est gainé

extérieurement avec luxe; il s'ouvre et se développe instantanément. Il est muni à l'avant d'un obturateur central à vitesses variables, pose et instantané. Déclanchement au doigt et à la poire. Diaphragmes à l'objectif. Viseur rectangulaire DAVANNE. Ecroû pour pied.

Il est livré avec six châssis métalliques, un cadre de mise au point, le tout enfermé dans une pochette en peau avec fermoir nickelé.



| OBJECTIFS                                    | 6 1/2 x 9    | Stéréoscopique<br>45 x 107 |
|----------------------------------------------|--------------|----------------------------|
| Rectilinéaires extra-rapides DEMARIA FRÈRES. | N° 244 140 » | N° 254 175 »               |
| Anastigmats DEMARIA FRÈRES, F : 6, 8. . . .  | N° 245 230 » | N° 255 340 »               |
| Châssis métalliques à volet . . . . .        | 1 25         | 1 50                       |

**Le "CALEB" modèle Pochette ne rappelle en rien un appareil photographique. C'est l'appareil idéal pour dames et jeunes filles qui veulent faire de la photographie simple ou stéréoscopique. Les ANASTIGMATS DEMARIA FRÈRES soutiennent avantageusement toute comparaison.**

DMR - PARIS