

Au Printemps Pliant Printemps

Fabricant (si # de la marque) :

Pays de fabrication :

Début de fabrication : 1910

Fin de fabrication : 0

Rareté : Rare

Page du McKeown : -

Type d'appareil : Chambre

Film

Type de film : Plaque

Nombre maxi de vues :

Format : 9 x 12 cm

Format :

Format :

Format :

Avancement : Non

Position : -

Rembobinage : Non

Position : -

Exposition

Cellule : Non

Position :

Sensibilité :

Obturateur

Marque de l'obturateur : Bausch & Lomb

Modèle de l'obturateur :

Type d'obturateur :

Vitesses :

Objectif

Type d'objectif :

Montage de l'objectif :

Marque de l'objectif : Au Printemps

Modèle de l'objectif : Orthoplanostigmat

Monture d'objectif :

Mode de map :

Focale :

Ouverture maxi :

Divers

Type de pile :

Forme du soufflet : Conique

Couleur du soufflet :

Décentrement vertical : Oui

Décentrement horizontal : Oui

Type de viseur : Externe pliant fixe

Second viseur :

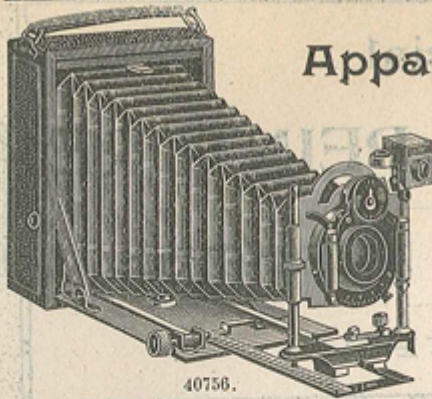
Il s'agit de celui situé en haut de la page 2 du catalogue "Au Printemps" de 1910.

www.collection-appareils.fr

www.collection-appareils.fr

Appareils Printemps

MODÈLES 1910

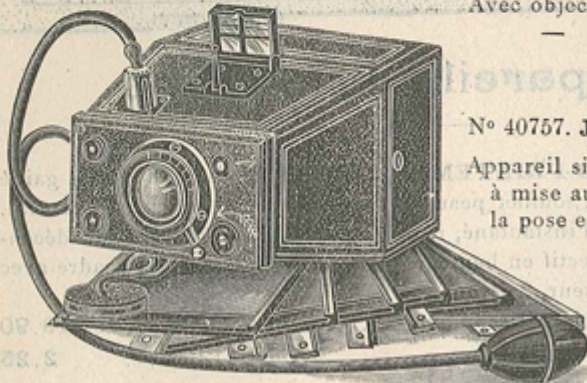


40756.

N° 40756. **PLIANT PRINTEMPS** format 9×12.

Construction soignée, le chariot porte-objectif nouveau modèle est d'une rigidité absolue, le décentrement dans les deux sens se fait par vis de rappel, très long tirage du soufflet, obturateur à secteurs Bausch et Lomb, voile portefeuille supprimant l'emploi du voile noir, 3 châssis simples en métal.

Avec objectif Printemps orthoplanastigmat... 95. »
 — — — double anastigmat... 135. »



40757.

N° 40757. **JUMELLE PRINTEMPS** format 9×12 et 6½×9

Appareil simple et robuste, gainerie maroquin, objectif rectiligne à mise au point variable, viseur à réticule, obturateur faisant la pose et l'instantané marchant au doigt et à la poire, 2 niveaux, 6 châssis métal simples, le tout contenu dans un étui imitation cuir.

Formats.	6½×9	9×12
Prix.	45. »	55. »

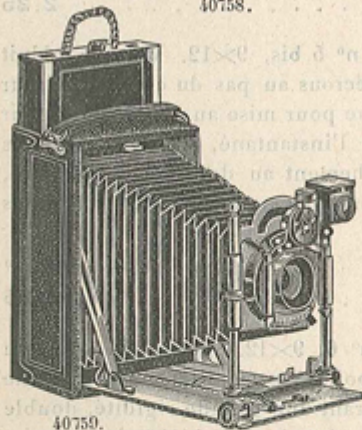


40758.

N° 40758. — **DÉTECTIVE PRINTEMPS** format 9×12.

Appareil de construction robuste, pouvant se charger à 12 plaques, obturateur à vitesses variables, faisant la pose et l'instantané, fonctionne au doigt et à la poire, diaphragme à iris, écrou au pas du Congrès.

Avec objectif rectiligne extra-rapide. 59. »
 — Hermagis — 95. »

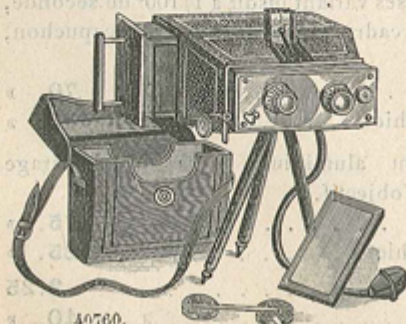


40759.

N° 40759. **PLIANT PRINTEMPS** 9×12 à Magasin, gainé maroquin abattant et porte-objectif en métal, obturateur central Bausch et Lomb, viseur et niveau reversibles. Le magasin se charge avec 6 plaques épaisseur courante ou 4 plaques pour la photographie des couleurs ou encore avec 12 pellicules rigides (vitres de Lumière).

Avec objectif orthoplanastigmat Printemps. 125. »
 — double anastigmat Printemps. 170. »
 — anastigmat Suter. 220. »
 — double Protar Zeiss. 280. »

Magasin de rechange disposé pour recevoir plaques, pellicules ou plaques pour la photographie des couleurs. 20. »



40760.

N° 40760. **JUMELLES PRINTEMPS** stéréo-panoramiques.

Ces jumelles sont de construction très soignée, elles comportent tous les derniers perfectionnements, obturateur à vitesses variables, viseur pour stéréos et panoramas, magasin à escamoter pour 12 plaques avec compteur, écrou pour pied.

Modèle 6×13 avec objectifs rectilignes 1 ^{er} choix.	225. »
— — — — — anastigmats Printemps.	325. »
— — — — — Tessar Zeiss Krauss.	425. »
— 8×16 — — — rectilignes 1 ^{er} choix.	260. »
— — — — — anastigmats Printemps.	400. »
— — — — — Tessar Zeiss Krauss.	475. »