

## Star Appareil 6 x 9

---

Fabricant (si # de la marque) :		Pays de fabrication :	France
Début de fabrication :	1935	Fin de fabrication :	0
Rareté :	Rare	Page du McKeown :	-
Type d'appareil :	Folding		

### Film

---

Type de film :	120	Nombre maxi de vues :	8
Format :	6 x 9 cm	Format :	
Format :		Format :	
Avancement :	Molette/CIÃ©	Position :	Sur le cotÃ©
Rembobinage :	Non	Position :	-

### Exposition

---

Cellule :	Non	Position :	
Sensibilité :			

### Obturbateur

---

Marque de l'obturateur :	Star	Modèle de l'obturateur :	Star
Type d'obturateur :		Vitesses :	Ã 1/100

### Objectif

---

Type d'objectif :		Montage de l'objectif :	Fixe
Marque de l'objectif :	Star	Modèle de l'objectif :	Anastigmat
Monture d'objectif :		Mode de map :	
Focale :		Ouverture maxi :	6,3

### Divers

---

Type de pile :			
Forme du soufflet :	Conique	Couleur du soufflet :	Noir
Décentrement vertical :	Non	Décentrement horizontal :	Non
Type de viseur :	Externe fixe	Second viseur :	Externe pliant fixe

Avec son carter d'obturateur orné d'une telle étoile, vous ne manquerez pas de le remarquer lorsque vous le rencontrerez.

Il y a de fortes chances que son fabricant soit le même que celui du n°4, car les ciseaux et la poignée ont la même forme. Ce n°7 est mieux fini (gainé maroquin, joncs nickelés, décoration avant) et techniquement plus abouti (meilleur obturateur, meilleur objectif). Un second viseur a été ajouté.

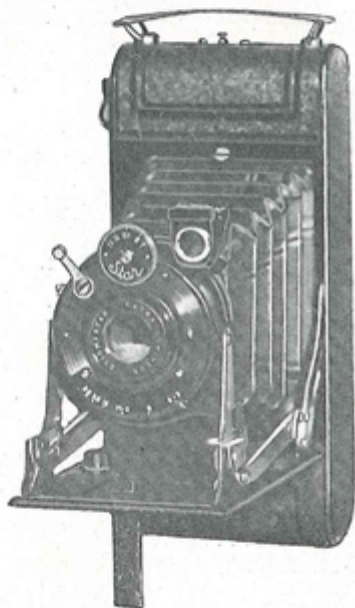
Le texte du catalogue évoque la possibilité de pouvoir faire 16 vues avec une pellicule VP (Vest Pocket 127, en 4,5 x 6).

# appareils "Star"

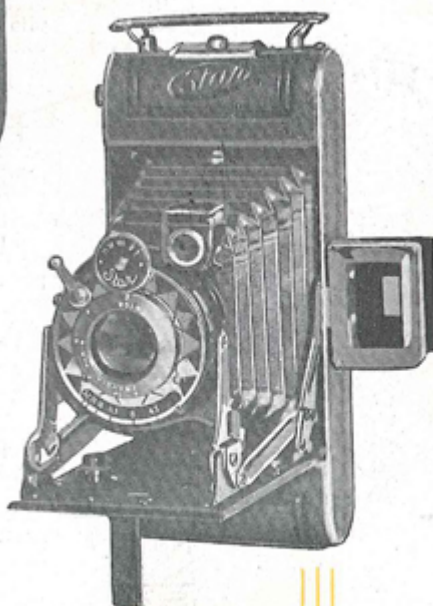


BOX N° 2 6x9, plaque avant gravée. Lentilles-viseurs. 2 Diaphragmes. Emploi du déclencheur flexible. Bascule pour le chargement. 2 écrous de pied. Objectif très soigné ..... **39 »**

EIL 6x9, mé-  
arriot. Viseur  
peau. Obtur-  
pose et ins-  
ctif lumineux  
2 m. 50 à  
... **79 »**  
é façon chèn-  
... **89 »**



EIL 6x9, au-  
entièrement  
gainé façon  
clair. Obtura-  
isant la pose,  
100° de se-  
if Stigmastar,  
le 2 m. 50 à  
ncheur)  
**125 »**



N° 7. APPAREIL automatique 6x9, gainé maroquin plein. Soufflet peau. Viseur clair et gros viseur iconomètre. Obturateur STAR, décoré gravure, faisant le 100° Obj. anastigmat F : 6,3, bords nickel, riche (16 vues V. P.). **225 »**  
N° 8. Le même avec objectif STAR F : 4,5 ..... **250 »**  
N° 9. Le même monté avec obturateur PRONTO et objectif F : 6,3. **295 »**  
N° 10. Le même, obj. F : 4,5. **320 »**  
N° 17. Le même en 6,5x11. Obt. STAR et obj. STAR F : 6,3 ..... **345 »**

300