

## Som-Berthiot Reporter

---

Fabricant (si # de la marque) :		Pays de fabrication :	Allemagne
Début de fabrication :	1931	Fin de fabrication :	0
Rareté :	Rare	Page du McKeown :	-
Type d'appareil :	Klapp		

### Film

---

Type de film :	Plaque	Nombre maxi de vues :	1
Format :	13 x 18 cm	Format :	
Format :		Format :	
Avancement :	Non	Position :	-
Rembobinage :	Non	Position :	-

### Exposition

---

Cellule :	Non	Position :	
Sensibilité :			

### Obturateur

---

Marque de l'obturateur :		Modèle de l'obturateur :	
Type d'obturateur :	Plan focal horizontal	Vitesses :	

### Objectif

---

Type d'objectif :		Montage de l'objectif :	Fixe
Marque de l'objectif :	Berthiot	Modèle de l'objectif :	Flor
Monture d'objectif :		Mode de map :	Distance choisie sur l'optique
Focale :		Ouverture maxi :	4,5

### Divers

---

Type de pile :			
Forme du soufflet :	Parallélogramme	Couleur du soufflet :	Noir
Décentrement vertical :	Oui	Décentrement horizontal :	Oui
Type de viseur :	Sportif	Second viseur :	

## Description (Texte de Eric Borel )

---

Berthiot était un opticien, mais ne fabriquait pas lui-même d'appareils photo.

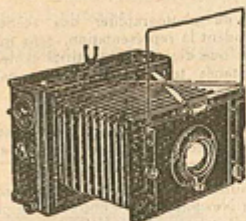
Ce klapp est selon toutes vraisemblances un Nettel Deckrullo francisé par le montage d'un objectif "maison".

Ce grand klapp, avec obturateur à rideau très rapide, mérite bien son nom, car ce type d'appareil a été en vogue chez les photographes de reportage.

« OMNIUM-PHOTO »

## Appareils à Obturateur de Plaques

### LE "REPORTER" BERTHIOT 10x15 & 13x18



Modèle à obturateur de plaque indé réglable, ne découvrant pas en armant. Mise au point à ciseaux pouvant accepter tous foyers d'objectifs y compris les grands angulaires. Construit tout en bois noir très résistant, recouvert de cuir maroquin de première qualité. Planchette porte-objectif instantanément détachable, se décentre dans les deux sens. Avant relié au corps de l'appareil par un système de ciseaux assurant une rigidité parfaite et un parallélisme absolu.

La durée d'exposition désirée est obtenue par la manœuvre d'un cadran chiffré placé à l'extérieur. Grand viseur clair icométr. Niveau d'eau. Deux écrous de

piéd. Volet de mise au point avec grand capuchon.

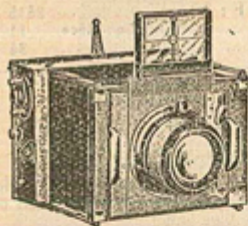
Livré à volonté avec 3 châssis doubles à rideaux ou magasin 12 plaques.

Avec objectif anastigmat :

	10x15		13x18	
	avec châssis	avec magasin	avec châssis	avec magasin
« Olor » Berthiot F: 5,7... ..	2.440 »	2.740 »	2.732 »	3.050 »
« Flor » Berthiot F: 4,5... ..	2.675 »	2.975 »	3.127 »	3.445 »
Châssis double à rideaux ... La pièce ...	80 »		84 »	
Planchette d'objectifs supplémentaire ...	26 »		28 »	
Adaptateur pour châssis métal ...	39 »		50 »	
Châssis simples métalliques... ..	10 »		15 »	
— Films-Pack... ..	39 »		—	

### SPIDOS "GAUMONT" PLIANTS

6½x9 - 9x12 & 10x15



Le Spido Pliant Gaumont a été créé, non seulement pour les spécialistes de la photographie sportive, mais aussi pour les amateurs qui désirent bénéficier du rendement supérieur de l'obturateur focal. Si en raison des vitesses très rapides que permet son obturateur, le Spido Pliant Gaumont est particulièrement indiqué pour la prise de vues de sujets en mouvements, il peut, tout aussi bien, être utilisé pour la photographie artistique, le paysage, le

sujet de genre et même la photographie en couleurs.

Modèle 6½x9. — Mise en batterie instantanée, corps avant en bois de teck renforcé par des pièces métalliques. Objectifs F: 4,5 ou F: 3,5 en monture hélicoïdale. Diaphragme iris, double décentrement, corps arrière en nickel pur.

Obturateur focal ne démasquant pas en armant et permettant d'obtenir la pose en un et deux temps et les instantanés variables depuis la seconde jusqu'au 1/2.000<sup>e</sup>.

Dimensions : 92x130x53 m/m. Poids 950 grammes.

Livré avec 12 châssis métalliques en sac mouton.

Modèles 9x12 et 10x15. — Mêmes caractéristiques que le modèle 6½x9 mais construit en bois noir extra-sec.

9x12 Dimensions : 130x165x65 m/m. Poids : Continental 1.550 grammes. Tropical 1.650 grammes.

10x15 Dimensions : 140x195x65 m/m. Poids : Continental 1.900 grammes. Tropical 2.000 grammes.

Livrés avec 3 châssis doubles à rideaux, en sac mouton.

	6½x9	9x12		10x15	
		13 c/m de foyer		16 c/m de foyer	
		Conti-nental	Tro-pical	Conti-nental	Tro-pical
"Flor Berthiot" F: 4,5... ..	—	3.275 »	3.500 »	3.725 »	3.900 »
"Tessar Krauss" ou Jena F 4,5... ..	3.000 »	3.525 »	3.750 »	4.125 »	4.330 »
"Tessar Zeiss Iéna" F: 3,5... ..	3.500 »	4.050 »	4.275 »	4.825 »	5.000 »

En France : Franco de port et d'emballage à partir de 50 fr.