

Boyer Boyer

Fabricant (si # de la marque) :		Pays de fabrication :	France
Début de fabrication :	1932	Fin de fabrication :	0
Rareté :	Rare	Page du McKeown :	-
Type d'appareil :	Folding		

Film

Type de film :	120	Nombre maxi de vues :	8
Format :	6 x 9 cm	Format :	
Format :		Format :	
Avancement :	Molette/CIÃ©	Position :	Sur le cotÃ©
Rembobinage :	Non	Position :	-

Exposition

Cellule :	Non	Position :	
Sensibilité :			

Obturateur

Marque de l'obturateur :	Gitzo	Modèle de l'obturateur :	Gitzo
Type d'obturateur :	Central	Vitesses :	

Objectif

Type d'objectif :	Standard	Montage de l'objectif :	Fixe
Marque de l'objectif :	Boyer	Modèle de l'objectif :	Topaz
Monture d'objectif :		Mode de map :	Curseur sur index linÃ©aire des distances
Focale :		Ouverture maxi :	6,3

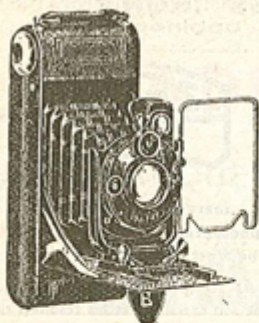
Divers

Type de pile :			
Forme du soufflet :	Conique	Couleur du soufflet :	Noir
Décentrement vertical :	Non	Décentrement horizontal :	Non
Type de viseur :	Externe fixe	Second viseur :	Externe Ã© double cadre non optique

Les appareils Boyer de cette série se reconnaissent facilement par la découpe en forme de B dans la béquille et par la présence du nom Boyer dans le gainage de la face avant.

Les ciseaux sont également d'une forme particulière. On retrouve les mêmes caractéristiques sur le Boyer Pax, et d'ailleurs, on peut se demander si notre appareil n'est pas une des nombreuses versions du Pax. Celui-ci existe en 6 x 9 ou en 6,5 x 11, avec de nombreuses combinaisons d'objectif et d'obturateur. Certes, le viseur n'est pas fixé au même endroit, mais le doute existe malgré tout.

Boyer est surtout connu comme un opticien et on peut se poser des questions sur le fait qu'il ait vraiment construit des appareils ou simplement monté ses objectifs sur des ensembles achetés auprès d'autres fabricants. Ainsi, si on regarde le folding Lemaire, à l'exception du viseur à cadre, les caractéristiques sont communes. On imagine que la gravure Boyer à la base du bloc objectif/obturateur ait pu remplacer assez facilement celle de Lemaire. Il en est de même pour celle sur la béquille. Par contre, il est difficile de croire que deux fabricants aient pu imaginer une telle similarité dans la forme des ciseaux.



**APPAREILS A PELLICULES
" BOYER "**

Fabrication française supérieure

Construction mécanique de précision solide et soignée. Corps d'un seul bloc en métal léger indéformable.

Montage et réglage précis.

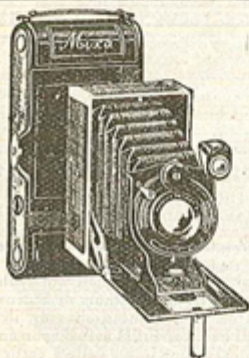
Anastigmat "Boyer".

Obturbateur : G B = Gitzo.
— I = Ibsor.
— C = Compur.

ANASTIGMATS

		6×9			6½×11		
		G B	I	C	G B	I	C
"Topaz"	F : 6,3... ..	350. »	450. »	540. »	380. »	480. »	570. »
—	F : 4,5... ..	400. »	500. »	590. »	430. »	530. »	620. »
"Saphir"	F : 6,3... ..	400. »	500. »	590. »	430. »	530. »	620. »
—	F : 4,5... ..	430. »	530. »	620. »	460. »	560. »	650. »
"Beryl"	F : 6,8... ..	520. »	620. »	710. »	550. »	650. »	740. »

Supplément avec arrière disposé pour recevoir des châssis à plaques 6½×9, compris 1 cadre de mise au point avec verre dépoli et 3 châssis... .. 60. »

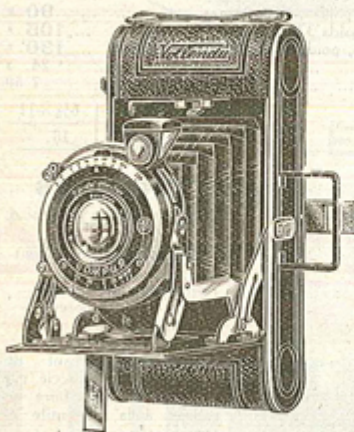


APPAREILS " MIXA "

Modèle de conception entièrement nouvelle employant à volonté les pellicules en bobines 6×9 ou des plaques en verre 6½×9 à l'aide de châssis métal.

Cet appareil se présente sous l'aspect et la forme d'un appareil à pellicules courant. Par suite d'un dispositif ingénieux la partie avant de l'appareil se détache pour former un nouvel appareil à plaques d'aspect et de volume normaux. Construction soignée. Corps gainé fin, mise au point par manette. Obturbateur donnant l'instantané avec 3 vitesses (25-50-1/100^e) et la pose en un ou deux temps. Anastigmat F : 6,3. Prix avec déclencheur... 275. »

Châssis en métal pour l'emploi des plaques 6½×9 3 50
Cadre de mise au point avec verre dépoli 4. »
Cadre de mise au point avec capuchon gainé 13.50



Vollenda

**" VOLLEND A " 6×9
SUPER AUTOMATIQUE**

Le seul possédant l'ouverture pour chargement en forme de livre

Immédiatement prêt à l'emploi, il se met au point à l'infini par une seule manœuvre en ouvrant l'appareil.

La mise au point de précision permet une netteté rigoureuse pour toute distance désirée.

La remise au point automatique sur l'infini évite les erreurs pour les prises de vues suivantes.

VOLLEND A	Série 70/C	avec Anastigmat Nagel F : 6,3	
		Obturbateur Nagel	300. »
VOLLEND A	Série 70/1	avec Anastigmat Nagel F : 4,5	
		Obturbateur Pronto	550. »
		— Ibsor	655. »
		— Compur	750. »
Sac cuir havane			27. »

En France : Franco de port et d'emballage à partir de 50 fr.