

Contessa-Nettel Unitak

Fabricant (si # de la marque) :		Pays de fabrication :	Allemagne
Début de fabrication :	1922	Fin de fabrication :	0
Rareté :	Rare	Page du McKeown :	-
Type d'appareil :	Folding		

Film

Type de film :	122	Nombre maxi de vues :	
Format :	8 x 14 cm	Format :	
Format :		Format :	
Avancement :	Molette/CIÃ©	Position :	Sur le cotÃ©
Rembobinage :	Non	Position :	-

Exposition

Cellule :	Non	Position :	
Sensibilité :			

Obturateur

Marque de l'obturateur :	F. Deckel	Modèle de l'obturateur :	Compur
Type d'obturateur :	Central	Vitesses :	

Objectif

Type d'objectif :	Standard	Montage de l'objectif :	Fixe
Marque de l'objectif :	Carl Zeiss	Modèle de l'objectif :	Tessar
Monture d'objectif :		Mode de map :	Par crÃ©mailÃ©re avant
Focale :		Ouverture maxi :	4,5

Divers

Type de pile :			
Forme du soufflet :	Conique	Couleur du soufflet :	Noir
Décentrement vertical :	Oui	Décentrement horizontal :	Oui
Type de viseur :	Externe fixe	Second viseur :	

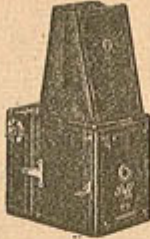
Ces grands foldings mixtes pellicule, plaque ou Film-pack étaient à la mode courant des années 20. Peut-être était-ce pour ne pas faire fuir les photographes habitués des plaques et les attirer vers les pellicules ?

Le Rollco est un folding mixte pellicule 8 x 10,5 et plaque 9 x 12 ou pellicule 8 x 14 et plaque 9 x 14 simple tirage par manettes.

L'Unitak est un folding mixte pellicule 8 x 10,5 et plaque 9 x 12 ou pellicule 8 x 14 et plaque 9 x 14 simple tirage par crémaillère décentrement par vis micrométriques.

Le Duroll est un folding mixte pellicule 8 x 10,5 et plaque 9 x 12 ou pellicule 8 x 14 et plaque 9 x 14 double tirage par crémaillère décentrement par vis micrométriques.

REFLEX POUR DÉBUTANTS



Ces appareils se recommandent spécialement aux débutants pour leur fonctionnement simple et robuste.

Construits tout en bois sec garni maroquin. Obturateur métallique pour pose et instantané. Miroir reflex avec capuchon pliant, s'ouvrant automatiquement. Diaphragmes mobiles à trois ouvertures différentes.

Les deux modèles ci-dessous se chargent en plein jour.

PLAN PAFF N° 1
POUR FILM-PACK 4½x6

ROLL PAFF N° 3
POUR PELLICULES 6x6

Avec objectifs:		4½x6	6x6
Achromatique Prima...	...	69 »	99 »
Anastigmat Hugo Meyer F: 6,8	...	144 »	174 »
Support pour monter l'appareil sur pied...	...	15 »	15 »
Châssis en étui pour employer les plaques.	...	7 50	—
Sac en mouton.	...	15 »	18 50

APPAREILS A PELLICULES "RIO" 6x9

N° 79. - MODÈLE SIMPLIFIÉ

Avec objectif rectiligne F: 7,2, obtur. Pronto. 135 »

N° 82. Appareil pliant construit en bois et aluminium, gainé maroquin, soufflet peau. Chariot aluminium émaillé noir. Porte-obj. en U en métal. Décentrement en hauteur par vis micrométrique. Grand viseur clair pliant réversible. Mise au point automatique sur l'infini. Echelle de mise au point pour les distances plus rapprochées.

Livré avec déclancheur métallique.

N° 82 A - POUR PLAQUES & FILMS-PACK

Même description que le modèle ci-dessus, mais avec dispositif permettant l'emploi des plaques de verre et des Films-Pack sans adaptation spéciale, glace dépolie, 3 châssis.

N°	Objectif	Obturateur:	Pronto	Compur
600	Objectif Aplanat spécial...	...	128 »	»
602	Rectiligne extra-rapide F: 7,7...	...	295 »	»
603	Anastigmat Rionar F: 6,8...	...	240 »	»
604	Double anastigmat Helioplan F: 6,8...	...	260 »	350 »
606	— — — Steinheil F: 6,8...	...	»	390 »
609	— — — Tessar Zeiss F: 6,3...	...	»	590 »
Verre dépoli avec capuchon pour la mise au point avec 3 châssis métal pour plaques 6½x9, supplément pour Rio 82 A sur les prix ci-dessus... 36 »				
Châssis Film-Pack... 21 »				

PICCOLETTE "NETTEL" 4x6½



Peit appareil de poche d'un aspect élégant, construit entièrement en métal, corps aluminium d'une seule pièce. Extérieur verni noir, ciseaux en laiton nickelé garantissant un parallélisme absolu de l'avant porte-objectif avec la couche sensible. Viseur clair pour la visée à hauteur de poitrine et viseur iconomètre pour visée à hauteur de l'œil. Soufflet en peau.

Il emploie les bobines de pellicules de 8 poses 4x6½ et se charge en plein jour. Livré avec déclancheur métallique et étui pour l'appareil.

MODÈLE A MISE AU POINT FIXE

A	Objectif achromatique F: 11 et obturateur Acro...	100 »
D	— anastigmat Nettar F: 6,8 et obturateur Derval...	185 »
E	— double anastigmat Citonar F: 6,3, obturateur Derval...	227 »
Z	— anastigmat Zeiss Triotar F: 6,3, obturateur Compur...	417 »
T	— — — Zeiss Tessar F: 6,3, obturateur Compur...	505 »
U	— — — — — F: 4,5 — — — — —	540 »
	Bonneterie d'approche pour opérer à 1 mètre avec l'objectif F: 4,5...	6 »

MODÈLE 1922 A MISE AU POINT VARIABLE

De construction semblable au modèle précédent, il diffère de celui-ci par un dispositif de mise au point facultative de 2 mètres à l'infini.

UU Avec objectif Zeiss Tessar F: 6,3, obturateur Compur... 590 »

Obturateur Acro	Obturateur Derval	Obturateur Compur
1/25°, 1/50°, 1/75°	1/25°, 1/50°, 1/100°	1 seconde jusqu'à 1/300°
Pose en 1 et 2 temps.	Pose en 1 et 2 temps.	Pose en 1 et 2 temps.

COCARETTE "NETTEL" 6x9 & 6½x11

POUR PELLICULES EN BOBINES



La série des appareils « Cocarette » comporte de nombreux avantages:

Corps de l'appareil construit d'une seule pièce d'aluminium. Porte-objectif à charnière automatique. Porte-culcule facile à sortir de l'appareil. Guide de la pellicule assurant une planéité absolue et de ce fait une netteté sur toute la surface du cliché. Le corps de ces appareils est gainé imitation cuir, soufflet peau.

Ces appareils d'une construction très solide et d'un volume aussi réduit que possible et sont fabriqués dans les meilleures conditions.

6x9	MODELE N° 0	Simple tirage par manette, arrêt automatique l'infini.
	MODELE N° 1	Simple tirage par manettes, nouveau système mise au point.
6½x11	MODELE N° II/O	Simple tirage par manette, arrêt automatique l'infini.
	MODELE N° II	Simple tirage par manettes, système nouveau mise au point.

MODELE	Avec objectif:	Obturateurs:		
		Peri	Derval	Compur
N° 0	Aplanat périscopique...	150 »	—	—
	Conastigmat...	198 »	—	—
N° 1	Double anastigmat Citonar... F: 6,3...	—	275 »	350 »
	Anastigmat Zeiss Triotar... F: 6,3...	—	397 »	470 »
	— — — Tessar... F: 6,3...	—	—	570 »
	— — — — — F: 4,5...	—	—	610 »
N° II/O	Aplanat périscopique...	199 »	—	—
	Conastigmat...	232 »	—	—
N° II	Double anastigmat Citonar... F: 6,3...	—	350 »	420 »
	Anastigmat Zeiss Triotar... F: 6,3...	—	—	510 »
	— — — Tessar... F: 6,3...	—	—	610 »
	— — — — — F: 4,5...	—	—	650 »

ROLLCO, UNITAK & DUROLL NETTEL

8x10½ & 8x14



MODÈLES POUR PELLICULES, PLAQUES & FILM-PACK

Corps en bois, intérieur poli noir, garniture imitation cuir, soufflet peau noire.

Grand viseur clair à niveau pour épreuves en hauteur et largeur et se pliant automatiquement.

Objectif décentrable dans tous les sens. Chariot enfondu d'une seule pièce en métal léger.

Ecrous de pied pour placer l'appareil en hauteur et largeur.

Porte-bobine facile à manier.

Arrière disposé pour recevoir des châssis simples métalliques pour plaques verre ou un châssis Film-Pack.

ROLLCO: Simple tirage par manettes.

UNITAK: Simple tirage par crémaillère, décentrement par vis micrométrique.

DUROLL: Double tirage par crémaillère, décentrement par vis micrométrique.

Les modèles 8x10½ emploient les pellicules 8x10½ et les plaques ou Film-Pack 9x12.

Les modèles 8x14 emploient les pellicules 8x14 et les plaques 9x14 ou Film-Pack 9x14.

	Avec objectif:	8x10½		8x14	
		Derval	Compur	Derval	Compur
ROLLCO	Double Citonar... F: 6,3	313 »	390 »	407 »	480 »
UNITAK	Double Citonar... F: 6,3	381 »	438 »	463 »	540 »
	Zeiss Triotar... F: 6,3	483 »	540 »	596 »	673 »
	— Tessar... F: 6,3	—	648 »	—	733 »
	— — — — — F: 4,5	—	665 »	—	—
DUROLL	Double Citonar... F: 6,3	445 »	522 »	505 »	582 »
	Zeiss Triotar... F: 6,3	547 »	624 »	638 »	715 »
	— Tessar... F: 6,3	—	732 »	—	774 »
	— — — — — F: 4,5	—	749 »	—	—
Cadre à verre dépoli avec capuchon...		22 »	—	30 »	—
Jeu de 3 châssis métalliques en étui...		27 70	—	40 »	—