

Delarue Folding Erd© B

Fabricant (si # de la marque) :		Pays de fabrication :	France
Début de fabrication :	1928	Fin de fabrication :	0
Rareté :	Rare	Page du McKeown :	-
Type d'appareil :	Chambre		

Film

Type de film :	Plaque	Nombre maxi de vues :	
Format :	6,5 x 9 cm	Format :	
Format :		Format :	
Avancement :	Non	Position :	-
Rembobinage :	Non	Position :	-

Exposition

Cellule :	Non	Position :	
Sensibilité :			

Obturbateur

Marque de l'obturateur :	Gitzo	Modèle de l'obturateur :	Gitzo
Type d'obturateur :	Central	Vitesses :	I, B, T

Objectif

Type d'objectif :	Standard	Montage de l'objectif :	Fixe
Marque de l'objectif :	R. Delarue	Modèle de l'objectif :	Rectilin©aire Extra Rapide
Monture d'objectif :		Mode de map :	Autre
Focale :		Ouverture maxi :	

Divers

Type de pile :			
Forme du soufflet :	Conique	Couleur du soufflet :	Noir
Décentrement vertical :	Oui	Décentrement horizontal :	Oui
Type de viseur :	Externe fixe	Second viseur :	

Le constructeur R. Delarue a créé la marque Erdé, dont le nom est directement tiré de ses initiales. Comme son imagination était débordante, il a aussi appelé ses modèles Erdé !

Il proposait aussi bien des foldings, que des chambres. Ce qu'il appelle ici des foldings sont en fait, d'après notre classification des chambres à plaque.

Le catalogue de 1928 propose une série de trois de ces chambres au format 6,5 x 9, et se différenciant par le niveau de finition. Du plus simple au plus luxueux :

Chambre Folding Erdé A : Gainage et soufflet Pégamoïd, décentrement vertical, MAP par tirette. 400 gr. de 165 à 260 Francs.

Chambre Folding Erdé B : Gainage et soufflet Pégamoïd 1er choix, décentrement horizontal et vertical, MAP par crémaillère. 480 gr. de 220 à 770 Francs.

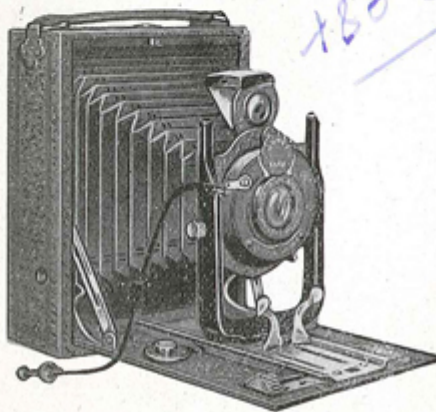
Chambre Folding Erdé C : Gainage et soufflet cuir, décentrement horizontal et vertical, MAP par crémaillère. 510 gr. de 335 à 1335 Francs.

1928

R. DELARUE - PARIS

Folding "Erdé" B 6 1/2 x 9

Appareil à crémaillère pour plaques et film-pack



Dimensions : 120x90x35.

Poids : 480 grammes.

Abattant métallique embouti.

2 écrous pas du congrès pour mise
au point sur pied.

U aluminium fondu.

Double décentrement.

Viseur pliant réversible.

Arrêt à l'infini.

Réglette graduée de mise au point.

Gainage et soufflet pémagoïd premier choix.

Cadre de mise au point métal à volet, avec dépoli interchangeable et pouvant se
retourner pour la couleur.

Fourni en étui carton avec 3 châssis, 1 déclencheur flexible.

N ^{os}	OBTURATEURS	OBJECTIFS	PRIX
212	Gitzo IBT.	Rectilinéaire extra rapide R. Delarue, Paris	220
222	Gitzo vitesses variables	Rectilinéaire extra rapide R. Delarue, Paris	235
223	Gitzo vitesses variables	Anastigmat Phos F 6.3 R. Delarue, Paris	250
233	Vario	Anastigmat Phos F 6.3 R. Delarue, Paris	265
234	Vario	Anastigmat Tylor 6.8 Roussel	350
243	Ibso	Anastigmat Phos F 6.3 R. Delarue Paris	445
255 bis	Compur	Anastigmat Stylor 4.5 Roussel	770
263	Pronto	Anastigmat Phos F 6.3 R. Delarue, Paris	340

Châssis supplémentaires Frs 2.70

Châssis film-pack Frs 15. -

Viseur Iconomètre, supplément Frs 16.50

