

# Dinesmann Aquatoria Modèle II

---

Fabricant (si # de la marque) :

Pays de fabrication :

Début de fabrication : 1914

Fin de fabrication : 0

Rareté : Rare

Page du McKeown : -

Type d'appareil : Chambre

## Film

---

Type de film : Plaque

Nombre maxi de vues : 1

Format : 9 x 12 cm

Format :

Format :

Format :

Avancement : Non

Position : -

Rembobinage : Non

Position : -

## Exposition

---

Cellule : Non

Position :

Sensibilité :

## Obturateur

---

Marque de l'obturateur :

Modèle de l'obturateur :

Type d'obturateur : Plan focal

Vitesses :

## Objectif

---

Type d'objectif : Sur planchette amovible

Montage de l'objectif :

Marque de l'objectif :

Modèle de l'objectif :

Monture d'objectif :

Mode de map : Par crÃ©maille re avant

Focale :

Ouverture maxi :

## Divers

---

Type de pile :

Forme du soufflet : Conique

Couleur du soufflet :

Décentrement vertical : Oui

Décentrement horizontal : Oui

Type de viseur : Externe pliant fixe

Second viseur :

Ce type de chambre en teck est dite tropicale ou coloniale, de par sa résistance aux climats humides.

Ce modèle est doté d'un obturateur de plaques pour les vitesses rapides, ainsi que d'un obturateur central classique.

Une version sans obturateur de plaques est présente sur la même page du catalogue Dinesmann de 1914.

www.collection-appareils.fr

[www.collection-appareils.fr](http://www.collection-appareils.fr)

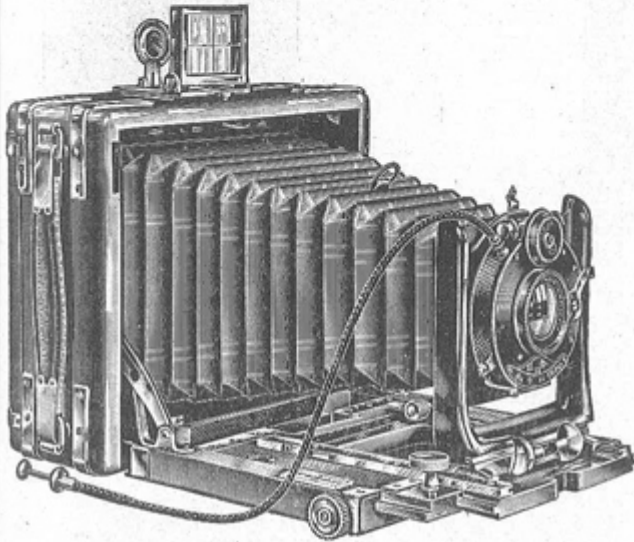
# L'AQUATORIA

Folding en bois de teak finement vernie

Spéciale pour les pays chauds

## Modèle I

sans obturateur de plaques, simple et indérégable



Chambre en bois non gainé finement vernie.

Soufflet peau de première qualité, attaché par des bandes.

Porte-objectif en U en magnalium, pouvant être décentré dans les deux sens, horizontal et vertical.

Triple tirage à crémaillère double, permettant l'emploi des lentilles avant et arrière de l'objectif.

Planchette porte-objectif interchangeable.

Viseur clair réversible avec une lentille bleue.

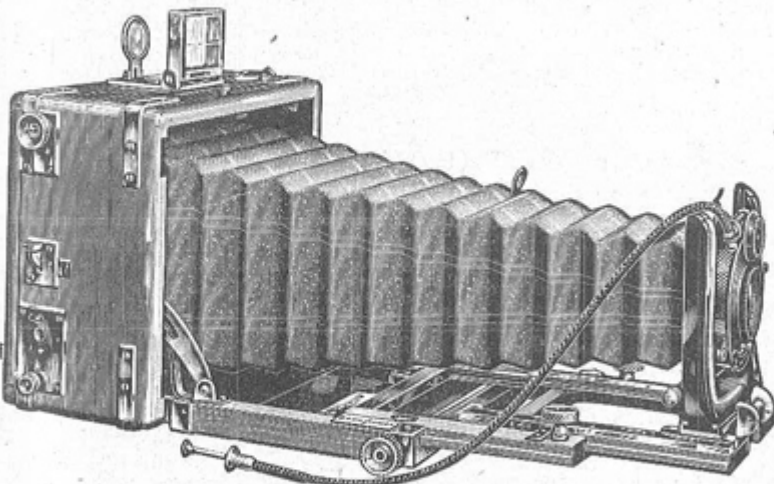
3 châssis en métal blanc en étui peau

Prix : Appareil sans obturateur ni objectif, avec 3 châssis métal blanc

9×12	10×15	13×18
141. »	165. »	186. »

## Modèle II

Avec obturateur de plaques, simple et indérégable



Même construction que le modèle I. De plus cet appareil est muni de notre obturateur de plaques fixe à rideau pour des expositions les plus rapides. Cet obturateur est réglable de l'extérieur de l'appareil, fonctionnant sans bruit dans tous les climats et non influencé par la température de l'air avec la plus grande précision et certitude à cause du mécanisme non compliqué.

Prix : Appareil sans obturateur ni objectif avec 3 châssis métal blanc.

9×12	10×15	13×18
174. »	204. »	252. »