

Gallus Appareil Gallus sÃ©rie D

Fabricant (si # de la marque) :		Pays de fabrication :	France
DÃ©but de fabrication :	1925	Fin de fabrication :	0
RaretÃ© :	Rare	Page du McKeown :	-
Type d'appareil :	Chambre		

Film

Type de film :	Plaque	Nombre maxi de vues :	1
Format :	9 x 12 cm	Format :	
Format :		Format :	
Avancement :	Non	Position :	-
Rembobinage :	Non	Position :	-

Exposition

Cellule :	Non	Position :	
SensibilitÃ© :			

Obturateur

Marque de l'obturateur :	Gauthier (AGC)	ModÃ¨le de l'obturateur :	lbo
Type d'obturateur :	Central	Vitesses :	

Objectif

Type d'objectif :	Standard	Montage de l'objectif :	Fixe
Marque de l'objectif :	Berthiot	ModÃ¨le de l'objectif :	Olor
Monture d'objectif :		Mode de map :	Par crÃ©maille re avant
Focale :		Ouverture maxi :	5,7

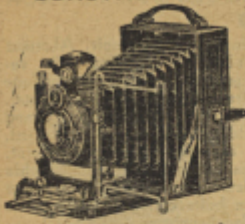
Divers

Type de pile :			
Forme du soufflet :	Conique	Couleur du soufflet :	Noir
DÃ©centrement vertical :	Oui	DÃ©centrement horizontal :	Oui
Type de viseur :	Externe fixe	Second viseur :	

L'appareil Gallus série D au format 9 x 12 parait strictement identique à l'appareil Gallus n°4 (Le format 10 x 15 toujours série D est identique au Gallus n°34)

D'où viennent ces différences de dénomination ? De Gallus ou des publicitaires créant les catalogues ?

S. O. M. BERTHIOT 6 1/2 x 9, 9 x 12 & 10 x 15
CONSTRUCTION FRANÇAISE DE HAUTE PRÉCISION



Corps métal gainé cuir, pièces en métal nickelé, double tirage, décentrement en hauteur et en largeur, mise au point par crémaillère, cadre de mise au point avec capuchon, viseur clair réversible avec niveau. Obturateur à secteurs.

Emboîtement du châssis par un nouveau système breveté.

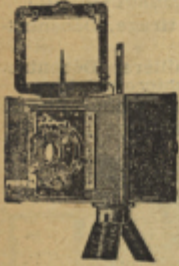
Chaque appareil est livré en boîte, avec 3 châssis simples métalliques et un déclencheur.

MODÈLE 1925. Avec Viseur Icomètre.

Anastigmats		Obturbateurs		6 1/2 x 9	9 x 12	10 x 15
Olor	F : 6,8	Compur	1/300 ^e de seconde	735 »	—	—
Eurygraphe	F : 6	liso	1/100 ^e	740 »	860 »	1030 »
Olor	F : 6,8	liso	1/100 ^e	—	750 »	895 »
Olor	F : 6,8	Compur	1/200 ^e	—	820 »	990 »
Olor	F : 5,7	liso	1/100 ^e	—	830 »	960 »
Olor	F : 5,7	Compur	1/200 ^e	—	920 »	1045 »
Flor	F : 4,5	Compur	1/200 ^e	890 »	1035 »	1230 »
Châssis simples supplémentaires				4 »	4.25 »	7.50 »
Châssis pour Film-Pack				22 »	22 »	33 »

N.-B. — Les appareils S. O. M. ci-dessus peuvent être fournis dans la série courante 1923, sans viseur icomètre avec une différence en moins de 50 francs.

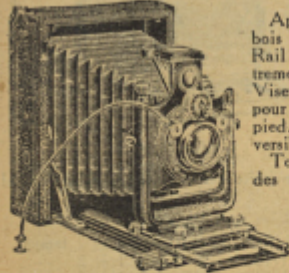
EXTRA PLAT "BELLIENI" 9x12 & 10x15
POUR PLAQUES & FILMS-PACK



Modèles extrêmement réduits, leur faible poids est remarquable. Ils sont munis d'un obturateur à secteurs, mise au point par une rainure hélicoïdale depuis 2 m. jusqu'à l'infini. Décentrement en largeur et en hauteur. Livrés avec 6 châssis simples, glace dépolie, déclencheur, bouchon d'objectif, le tout en étui cuir jaune, de première qualité.

	9 x 12	10 x 15
Av. obj. Berthiot Olor F : 6 obt. 1/100 ^e	660 »	—
— — — F : 6 obt. 1/200 ^e	725 »	—
— Flor F : 4,5 obt. 1/200 ^e	965 »	1050 »
Châssis supplémentaires	4.25 »	7.50 »
— simples pour autochromes	5 »	8.25 »
— pour Films-Pack	22 »	33 »

"GALLUS" 9x12 & 10x15 - SÉRIE D
POUR PLAQUES & FILMS-PACK



Appareil de grand luxe à double tirage. Corps en bois dur verni et gainé maroquin fin. Soufflet peau. Rail pris dans la masse, double crémaillère. Décentrement dans les deux sens par vis micrométriques. Viseur réversible. Arrière breveté à emboîtement pour châssis du modèle courant. Deux écrous de pied. Glace dépolie à capuchon et verre dépoli réversible.

Tous les appareils « Gallus » sont construits avec des matériaux de premier choix et ne comportent aucune partie métallique s'oxydant rapidement à la mer ou à la montagne.

Ils sont tous montés avec échelle de mise au point ayant un arrêt automatique sur l'infini.

Livrés avec 3 châssis simples métalliques et déclencheur.

Avec objectifs anastigmats :

	9x12		10x15	
	liso	Compur	liso	Compur
Gallus	F : 6,8	—	735 »	820 »
Gallus	F : 4,5	—	700 »	750 »
Roussel Staylor	F : 6,3	—	650 »	715 »
Berthiot Olor	F : 5,7	—	765 »	820 »
Krauss Tessar	F : 6,3	—	1015 »	1090 »

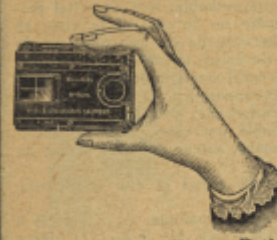
"GALLUS" 9x12 & 10x15 - SÉRIE E

Même description que les modèles ci-dessus, mais établis spécialement pour recevoir des objectifs à grande ouverture et long foyer. Planchette amovible permettant le changement instantané de l'objectif. Système de fermeture breveté. Livrés avec 3 châssis simples métalliques et déclencheur.

Avec objectifs anastigmats :

	9x12		10x15	
	Foyer	Compur	Foyer	Compur
Roussel Staylor	F : 4,5	150%	890 »	180%
Berthiot Staylor	F : 4,5	150%	1025 »	180%
Krauss Tessar	F : 4,5	135%	1310 »	150%

BLOCK-NOTES "GAUMONT" 4 1/2 x 6 & 6 1/2 x 9
FABRICATION FRANÇAISE DE HAUTE PRÉCISION



Appareils pliants de haute précision. Ils recommandent spécialement aux personnes recherchant le minimum d'encombrement. Le modèle 4 1/2 x 6 peut tenir dans le gousset.

Ils sont d'une mise en batterie instantanée et facile. Pour armer l'obturateur il suffit de la platine coulissante qui protège l'objectif et de trois coups. Viseur clair réticulé. Obturateur à guilotine à vitesses variables, diaphragme pour les anastigmats.

Formats :

	4 1/2 x 6	6 1/2 x 9
Avec objectif rectiligne Darlot	F : 10 ...	325. »
— — — anastigmat, Hermagis	F : 6,3 ...	475. »
— — — Staylor Roussel	F : 6,3 ...	465. »
— — — Olor Berthiot	F : 6 ...	490. »
— — — Tessar Krauss	F : 6,3 ...	645. »
— — — rect. extra-rapide Gaumont	F : 8,7 ...	385. »

BLOCK-NOTES "GAUMONT" MODÈLE M.
4 1/2 x 6 & 6 1/2 x 9



Ces appareils, semblables aux modèles ordinaires, se différencient de ces derniers par la grande ouverture des objectifs et la mise au point par le déplacement du cadre intérieur portant le châssis. Obturateur Deaux à vitesses variables. Diaphragme iris. Double décentrement pour 6 1/2 x 9.

Formats :

	4 1/2 x 6	6 1/2 x 9
Avec objectif anastigmat Tessar Krauss	F : 4,5 ...	1530. »
— — — Berthiot	F : 4,5 ...	935. »

N.-B. — Les Block-notes Gaumont ordinaires ou M. P. 4 1/2 x 6 sont livrés en étui avec 6 châssis en étui et instruction détaillée.

Les Block-notes Gaumont ordinaires ou M. P. 6 1/2 x 9 sont livrés en sac à dos avec 12 châssis en étui feutre et instruction détaillée.

Ils peuvent utiliser, soit des châssis simples, soit un magasin 12 plaques, entièrement en nickel. Ces appareils permettent la photographie en couleurs.

Accessoires pour Block-Notes Gaumont	4 1/2 x 6	6 1/2 x 9	4 1/2 x 6 M P	6 1/2 x 9 M P
Jeu de 6 châssis métal en étui	30. »	40. »	30. »	40. »
Châssis métal supplémentaires, pièce	5. »	6.75 »	5. »	6.75 »
Magasin métallique, 12 plaques Extra-minces	250. »	425. »	250. »	425. »
Adaptateur pour Films-Pack	50. »	50. »	50. »	50. »
Tablette pour opérer sur pied	15. »	35. »	15. »	35. »
Déclencheur métallique	6. »	6. »	6. »	6. »
Ecrans ortho. coeff. 2, 6, 10 et 20	12. »	13. »	15. »	16. »
Bonnets d'approche 1 m., 1m. 50, 2 m. et 3 m. 50	12. »	13. »	15. »	16. »
Glace dépolie	9.50	14. »	9.50	14. »
Ecran autochrome avec monture	18. »	20. »	21. »	23. »
Châssis spéciaux pour autochromes	5. »	6.75 »	5. »	6.75 »
Sac 2 cases, vache noire doublé velours	35. »	50. »	35. »	50. »

SPIDOS "GAUMONT" 6 1/2 x 9, 9 x 12, 10 x 15



Construits tout en bois compensé, gainé en maroquin noir. Double décentrement. Viseur clair à réticule et guille de mire. Obturateur Deaux à vitesses variables. Mise au point par monture hélicoïdale. Diaphragme Châssis magasin Elgé, mobile et interchangeable comportant 12 plaques, muni d'un compteur automatique. Verre dépolie pour mise au point. Niveaux à bulle sphérique. Ecrous au pas du Congrès.

Livré en étui cuir noir, grain long, déclencheur notice détaillée.

Formats :

	6 1/2 x 9	9 x 12	10 x 15
Avec objectif Berthiot	F : 6 ...	1250. »	1450. »
— Tessar Krauss	F : 6,3 ...	1375. »	1575. »
— Protar	F : 8 ...	—	1200. »

Notices spéciales contre 0 fr. 50 en timbres-poste.