

Kambayashi Homer n°1

Fabricant (si # de la marque) :		Pays de fabrication :	Japon
Début de fabrication :	1960	Fin de fabrication :	0
Rareté :	Peu courant	Page du McKeown :	455
Type d'appareil :	Miniature		

Film

Type de film :	16 mm	Nombre maxi de vues :	
Format :	Autre	Format :	
Format :		Format :	
Avancement :	Molette/CIÃ©	Position :	Sur le capot
Rembobinage :	Non	Position :	

Exposition

Cellule :	Non	Position :	
Sensibilité :			

Obturateur

Marque de l'obturateur :		Modèle de l'obturateur :	
Type d'obturateur :		Vitesses :	

Objectif

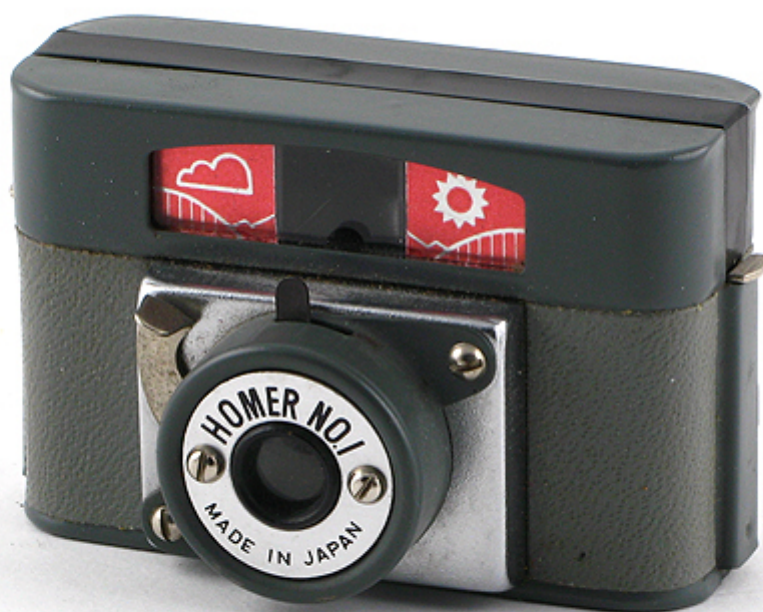
Type d'objectif :	Standard	Montage de l'objectif :	Fixe
Marque de l'objectif :	-	Modèle de l'objectif :	-
Monture d'objectif :		Mode de map :	Fixfocus
Focale :		Ouverture maxi :	

Divers

Type de pile :		Couleur du soufflet :	
Forme du soufflet :		Décentrement horizontal :	
Décentrement vertical :		Second viseur :	
Type de viseur :	Interne fixe		

Bien qu'il soit apparenté à la famille "Hit type", cet appareil en diffère par sa forme générale. Le capot est plat, les matériaux de meilleure qualité. Les caractéristiques techniques restent les mêmes : objectif ménisque, une vitesse, format 14x14 mm sur film 16 mm.

www.collection-appareils.fr



www.collection-appareils.fr