

Dinesmann Klapp StÄ©rÄ©o-Panoramique

Fabricant (si # de la marque) :		Pays de fabrication :	
Début de fabrication :	1914	Fin de fabrication :	0
Rareté :	Rare	Page du McKeown :	-
Type d'appareil :	Klapp StÄ©rÄ©o		

Film

Type de film :	Plaque	Nombre maxi de vues :	1
Format :	10 x 15 cm	Format :	
Format :		Format :	
Avancement :	Non	Position :	-
Rembobinage :	Non	Position :	-

Exposition

Cellule :	Non	Position :	
Sensibilité :			

Obturateur

Marque de l'obturateur :		Modèle de l'obturateur :	
Type d'obturateur :	Plan focal	Vitesses :	1 Ä 1/300, B

Objectif

Type d'objectif :		Montage de l'objectif :	Fixe
Marque de l'objectif :	Carl Zeiss	Modèle de l'objectif :	Tessar
Monture d'objectif :		Mode de map :	Par crÄ©maille re avant
Focale :		Ouverture maxi :	6,3

Divers

Type de pile :		Couleur du soufflet :	Noir
Forme du soufflet :	ParallÄ©lÄ©pipÄ©dique	Décentrement horizontal :	Oui
Décentrement vertical :	Oui	Second viseur :	
Type de viseur :	Externe pliant fixe		

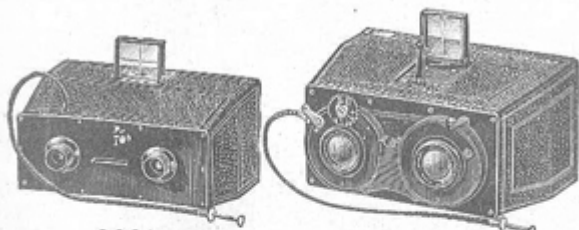
Cette page est issue des catalogues du site. Si vous possédez une bonne photo (voir le forum pour les conseils de prise de vue) ou des informations susceptibles de compléter cette page, merci de nous en faire part, via le forum.

www.collection-appareils.fr

www.collection-appareils.fr

Appareils Stéréoscopiques

Jumelles



3200

3210

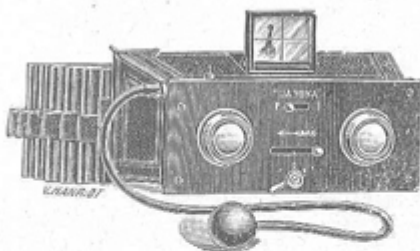
N° 3200. — Jumelle stéréoscopique
RÉCLAME, 45 × 107.

En bois gainé imitation peau. Viseur clair pliant
objectifs achromatiques rapides. Obturateur fai-
sant pose et instantané. Déclancheur métallique,
glace dépolie 3 châssis. Sac en pégamoïde.

Prix 37.50

La même 6 × 13 avec 2 objectifs rectiligne extra
et obturateur central accouplé. 6 châssis. Sac péga.

N° 3210, Prix 125. »

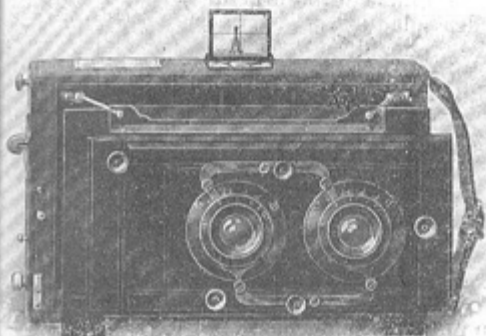


N° 3500. — Jumelle stéréoscopique
45 × 107 et 6 × 13.

En bois, gainé maroquin, avec châssis métal-
liques ou avec châssis-magasin. Obturateur
faisant pose, instantané et vitesses variables.
Viseur pliant. 2 écrous pour misc sur pied. Une
glace dépolie. Une poire. Sac noir avec courroies.

PRIX

	Avec 6 châssis métal- liques.	Avec châssis magasin à 12 plaques
45 × 107		
Avec 2 objectifs achromatiques. . .	43.50	—
— 2 — rectiligne Balbreck. . .	78. »	138. »
6 × 13		
Avec 2 objectifs achromatiques. . .	57. »	—
— 2 — rectiligne Balbreck. . .	102. »	171. »
Châssis supplémentaire 6 × 13.		1 fr. 50
— — 45 × 107		1 20



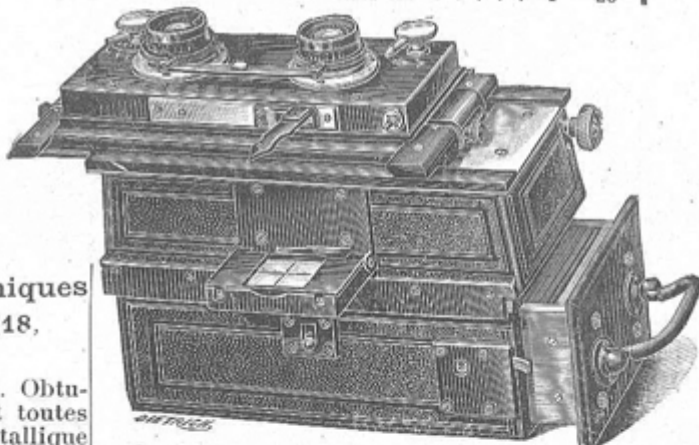
N° 4000. Jumelles Stéréo-Panoramiques

Modèle " Klapp " 6 × 13, 10 × 15 et 9 × 18,
à obturateur de plaques.

Appareil gainé maroquin fin. Viseur pliant. Obturateur de plaques faisant pose, instantané et toutes les vitesses jusqu'à 1/1300. Déclanchement métallique ou poire. Exécution élégante.

PRIX

	Avec 3 châssis à rideaux 6 × 13	Avec 3 châssis rideau 10 × 15 6 × 15 × 19	Avec 3 châssis à volet ébo nite 9 × 18 6 × 14 × 22
Poids sans châssis.	700 gr.	1250 gr.	1500 gr.
DIMENSIONS.	5 × 11 × 17	6 × 15 × 19	6 × 14 × 22
Sans objectifs.	177. »	210. »	243. »
Avec 2 rectilignes aplanétique extra-rapides Balbreck.	225. »	—	—
Avec 2 objectifs Périgraphes Anastigmat Lacour Berthiot F. 6.8 (voir l'article objec- tifs L. B.)	410. »	450. »	438. »
Avec 2 objectifs Anastigmat Suter F. 6.8.	420. »	450. »	438. »
Avec 2 objectifs Anastigmat. Tessar Zeiss F. 6.3	425. »	500. »	492. »
Châssis supplémentaire à rideaux 6 × 13.	—	—	24. »
— — à demi-rideau 10 × 15	—	—	18. »
— — — 9 × 18.	—	—	20. »
— — à magasin à 12 plaques ou 24 Films 6 × 13.	—	—	99. »
— — — 10 × 15.	—	—	102. »
— — — 9 × 18.	—	—	102. »



N° 3750. - Jumelles Stéréo-Pano-
ramiques 6 × 13 et 8 × 16.

Gainage maroquin 1^{er} choix. Double dé-
centrement. Mise au point par double cré-
maillère. Obturateur métallique faisant
pose, instantané et toutes les vitesses. Vi-
seur rectangulaire à réticule et mire suivant
le mouvement de l'objectif. Dispositif nou-
veau pour faire des vues panoramiques en
décentrant horizontalement et complète-
ment la planchette porte-objectif. Glace
dépolie. Poire en caoutchouc ou déclan-
cheur métallique. Châssis magasin à 12
plaques. Sac en cuir noir.

PRIX

	6 × 13	8 × 16
Rectiligne Roussel	289. »	316. »
Avec 2 object. Anast. Suter F. 6.8.	480. »	510. »
Avec 2 object. Périgraphes F. 6.8. Lacour Berthiot (voir l'article Objectifs L. B.)	470. »	510. »
Avec 2 objectifs Tessar Zeiss Krauss.	500. »	590. »
Pr. sans obj. av. obt. et mag. 45 × 107 210 f. 6 × 13 249 f. 8 × 16 276 f.		