

Glunz Glunz 3

Fabricant (si # de la marque) :		Pays de fabrication :	Allemagne
Début de fabrication :	1932	Fin de fabrication :	0
Rareté :	Rare	Page du McKeown :	347
Type d'appareil :	Chambre		

Film

Type de film :	Plaque	Nombre maxi de vues :	1
Format :	9 x 12 cm	Format :	
Format :		Format :	
Avancement :	Non	Position :	-
Rembobinage :	Non	Position :	-

Exposition

Cellule :	Non	Position :	
Sensibilité :			

Obturateur

Marque de l'obturateur :	F. Deckel	Modèle de l'obturateur :	Compur
Type d'obturateur :	Central	Vitesses :	

Objectif

Type d'objectif :	Standard	Montage de l'objectif :	Fixe
Marque de l'objectif :	Meyer	Modèle de l'objectif :	Trioplan
Monture d'objectif :		Mode de map :	Curseur sur index linéaire des distances
Focale :	135 mm	Ouverture maxi :	4,5

Divers

Type de pile :			
Forme du soufflet :	Conique	Couleur du soufflet :	Noir
Décentrement vertical :	Oui	Décentrement horizontal :	Oui
Type de viseur :	Externe fixe	Second viseur :	Autre

Au début des années 30, Tiranty était agent exclusif pour un certain nombre de marque d'appareils : Leitz, Coronet, Ebner, Fotofex et Glunz. Si les catalogues Tiranty présentent un grand nombres d'appareils photo de cette dernière marque, il faut savoir que ce constructeur avait une gamme pléthorique. Ces appareils ne portent pas de nom, mais un numéro. Je ne connais pas la logique de cette numérotation, car elle ne suit pas la chronologie.

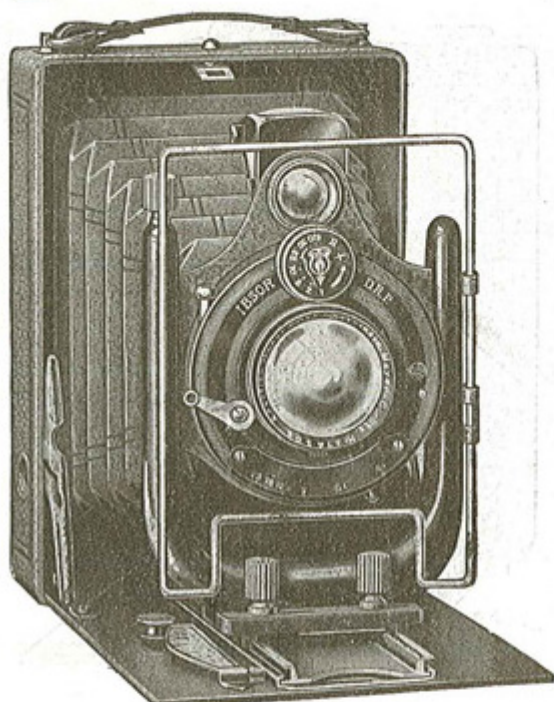
Le numéro 3 a été donné par Glunz à au moins quatre de ses modèles à partir de 1913. Celui présenté sur cette page parait être le dernière version de 1928.

Il pouvait être dénommé 3G avec un objectif Glunz 6.3, 3K avec un Glunz 4.5 ou un 3KK avec un Trioplan 4.5. Le notre est un 3KK monté avec un obturateur Compur.

54

Glunz

TIRANTY, 91, rue La Fayette



GLUNZ

Modèles de luxe 40 et 3

Formats :

6 1/2 x 9 et 9 x 12

Chambre avec simple tirage

Corps fait d'une seule pièce de métal léger.

Gainage en cuir, protégé par des bordures métalliques.

Soufflet en peau.

Porte-objectif en U.

Décentrement horizontal et vertical.

Mise au point par levier radial.

Viseur brillant et cadre iconométrique.

Accessoires : Cadre dépoli avec capuchon. Déclencheur. 3 châssis en métal. Mode d'emploi.

Dimensions } N° 40. — 4 x 8,5 x 12,5 c/m environ. Poids } 580 gr. environ.
 N° 3. — 4,3 x 10,8 x 15,3 c/m environ. } 800 gr. environ.

PRIX

N° 40	6 1/2 x 9	Ouverture RELATIVE	FOYER	OBTURATEUR		
				VARIO	IBSOR	COMPUR
G.	Anastigmat Glunz.....	F/6,3	105	318 »		
G.A.	Anastigmat Glunz.....	F/4,5	105		485 »	
K.K.	Trioplan Hugo-Meyer.....	F/4,5	105			628 » *
N° 3	9 x 12					
G.	Anastigmat Glunz.....	F/6,3	135	395 »		
G.A.	Anastigmat Glunz.....	F/4,5	135		570 »	
K.K.	Trioplan Hugo-Meyer.....	F/4,5	135			715 » *

* Obturateur Compur à déclenchement automatique à retardement.

	6 1/2 x 9	9 x 12
Sac en cuir jaune, façon porc.....	47 »	50 »
Châssis métalliques.....	7 50	9 »
Châssis film-packs.....	30 »	45 »