

## Glunz Glunz 333

---

Fabricant (si # de la marque) :		Pays de fabrication :	Allemagne
Début de fabrication :	1928	Fin de fabrication :	0
Rareté :	Rare	Page du McKeown :	352
Type d'appareil :	Folding		

### Film

---

Type de film :	120	Nombre maxi de vues :	
Format :	6 x 9 cm	Format :	
Format :		Format :	
Avancement :	Molette/CIÃ©	Position :	Sur le cotÃ©
Rembobinage :	Non	Position :	-

### Exposition

---

Cellule :	Non	Position :	
Sensibilité :			

### Obturateur

---

Marque de l'obturateur :	F. Deckel	Modèle de l'obturateur :	Compur
Type d'obturateur :	Central	Vitesses :	

### Objectif

---

Type d'objectif :	Standard	Montage de l'objectif :	Fixe
Marque de l'objectif :	Carl Zeiss	Modèle de l'objectif :	Tessar
Monture d'objectif :		Mode de map :	Curseur sur index linÃ©aire des distances
Focale :	105 mm	Ouverture maxi :	4,5

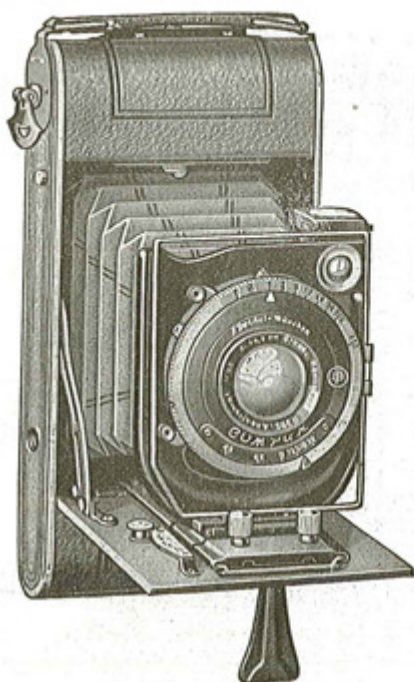
### Divers

---

Type de pile :			
Forme du soufflet :	Conique	Couleur du soufflet :	Noir
Décentrement vertical :	Non	Décentrement horizontal :	Non
Type de viseur :	Externe fixe	Second viseur :	Externe Ã© double cadre non optique

Cet appareil-photo a été fabriqué à Hanovre, où Glunz avaient ses usines, et importé en France par Tiranty.

Le modèle 333 a évolué au cours de son existence. Sur le modèle initial de 1924, il n'y a pas de poignée. Sur le modèle de 1925, il n'y a pas encore le grand viseur en fil métallique ; celui-ci n'apparaît qu'à partir de 1928.



## GLUNZ

MODELES 333 et 111 perfectionnés

Formats: 6×9 et 6 1/2 × 11

*Appareils pour pellicules en bobines, modèles perfectionnés*

Corps en métal léger.

Gainage en cuir véritable, protégé par des bordures métalliques polies blanches.

Soufflet en cuir.

Visueur brillant et cadre iconométrique avec visière.

Mise au point par levier radial.

Porte-objectif en U, robuste et solide

Arrière monté à l'appareil.

Fortes-bobines à ouvrir.

Accessoires : Déclencheur. Mode d'emploi. Tableau de pose.

Dimensions : 17×8,3×3,5 c/m environ.

Poids : 600 gr. environ.

### PRIX

N°	Format	OUVERTURE RELATIVE	FOYER	OBTURATEUR	
				IBSOR	COMPUR*
N° 333	6×9				
K.K.	Trioplan Hugo-Meyer	F/4,5	105	510 »	645 »
T.	Tessar Zeiss-Iéna	F/4,5	105		775 »
N° 111	6 1/2 × 11				
K.K.	Trioplan Hugo-Meyer	F/4,5	120	595 »	730 »
T.	Tessar Zeiss-Iéna	F/4,5	120		820 »

\* Obturateur Compur à déclenchement automatique à retardement.

Sac 6×9 en cuir havane	35 »
Sac 6 1/2 × 11 — —	38 »