

Goerz Anschutz Ango Tropical

Fabricant (si # de la marque) :		Pays de fabrication :	
Début de fabrication :	1922	Fin de fabrication :	0
Rareté :	Peu courant	Page du McKeown :	
Type d'appareil :	Klapp		

Film

Type de film :	Plaque	Nombre maxi de vues :	1
Format :	13 x 18 cm	Format :	
Format :		Format :	
Avancement :	Non	Position :	-
Rembobinage :	Non	Position :	-

Exposition

Cellule :	Non	Position :	
Sensibilité :			

Obturateur

Marque de l'obturateur :		Modèle de l'obturateur :	
Type d'obturateur :	Plan focal	Vitesses :	5 Å 1/1000

Objectif

Type d'objectif :		Montage de l'objectif :	
Marque de l'objectif :	Goerz	Modèle de l'objectif :	Dagor
Monture d'objectif :		Mode de map :	
Focale :	180 mm	Ouverture maxi :	6,8

Divers

Type de pile :		Couleur du soufflet :	Noir
Forme du soufflet :	ParallÃ©lipipÃ©dique	Décentrement horizontal :	Oui
Décentrement vertical :	Oui	Second viseur :	
Type de viseur :	Externe pliant fixe		

Ce modèle est la version tropicalisée de la version continentale.

Pourquoi tropicaliser un appareil ? Imaginez-vous fonctionnaire en 1912. On vous offre une promotion ... mais à condition de partir en Afrique Equatoriale Française pour deux ans, afin d'enseigner dans une école près de Bangui, en Oubangui-Chari. Vous vivrez avec tous les avantages réservés aux colons, mais en contrepartie vous aurez à souffrir d'un climat très humide de mai à octobre. Vous devrez vous équiper en conséquence (vêtements de coton, chapeau colon en liège, moustiquaire etc..) et prendre quotidiennement de la quinine afin d'essayer de vous protéger contre le paludisme. Vous êtes féru de photographie et vous rêvez déjà aux photos que vous ramènerez des colonies. Peut-être même pourrez-vous en vendre certaines à un journal parisien, voir à La Nature de Tissandier. Vous avez vos habitudes au café du croissant, et il suffira d'en parler au zinc.

Le problème est que votre appareil actuel est en bois, recouvert de cuir. Les ferrures sont en fer chromé. Un tel appareil sera vite attaqué par des moisissures, le cuir du soufflet et du gainage blanchira très vite, couvert d'un fin champignon. Des insectes xylophages s'intéresseront au bois, et la rouille piquera vitre les ferrures. Il vous faut donc un appareil sans gainage, dans une essence exotique (acajou par exemple) et où les ferrures sont nickelées. Le cuir du soufflet aura été traité aux écorces de bouleau afin de le rendre plus résistant à la moisissure, c'est ce qu'on appelle du cuir de Russie. Avec un tel appareil, plus de soucis ! Pour les plaques, c'est un autre souci...

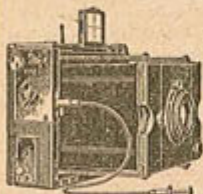
MINIATURE KLAPP " ERNEMANN " 4 1/2 x 6 & 6 1/2 x 9



Le plus réduit des appareils à obturateur de plaques. Ouverture automatique. Corps et avant en métal gainé, soufflet peau. Tendeurs rigides, objectif à monture hélicoïdale. Verre dépoli à capuchon. Livré avec 3 châssis.

Formats:	4 1/2 x 6	6 1/2 x 9
Objectif Ernotar F: 4,5	835 »	995 »
— Tess. Zeiss F: 4,5	1.020 »	1.080 »
Châssis magasin pour 12 plaques...	—	175 »

KLAPP " ERNEMANN " CONTINENTAL 9x12 - 10x15 & 13x18

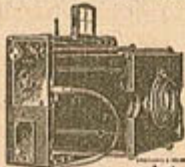


Corps presque entièrement gainé cuir fin. Tendeurs extra-forts assurant une rigidité parfaite, planchette avant avec double décentrement.

Obturateur ne découvrant pas en armant, mécanisme simple et robuste. Livré avec 3 châssis doubles et déclencheur métallique.

Objectifs:	9x12	10x15	13x18
Objectif Ernotar F: 4,5...	1.250 »	1.465 »	1.675 »
— Dogmar F: 4,5...	1.415 »	1.645 »	1.900 »
— Tessar F: 4,5...	1.395 »	1.625 »	1.875 »
Châssis double supplémentaire, la pièce...	41 »	45 75	64 50
Magasin 12 plaques...	210 »	265 »	370 »
Châssis Film-Pack...	41 »	51 »	68 »

KLAPP " ERNEMANN " COLONIAL 9x12 - 10x15 & 13x18



Même description que le modèle ci-dessus, mais construit entièrement en bois de teck avec soufflet en peau de porc. Il se recommande particulièrement pour les pays chauds. Livré avec 3 châssis doubles et déclencheur métallique.

Objectifs:	9x12	10x15	13x18
Objectif Ernotar F: 4,5...	1.435 »	1.655 »	2.075 »
— Dogmar F: 4,5...	1.595 »	1.830 »	2.355 »
— Tessar F: 4,5...	1.570 »	1.809 »	2.332 »
Châssis double supplémentaire, la pièce...	62 »	75 »	95 »
Châssis Film-Pack...	77 »	81 »	95 »
Magasin 12 plaques...	280 »	360 »	475 »

" ICA " MINIMUM PALMOS 6 1/2 x 9 - 9x12 & 10x15

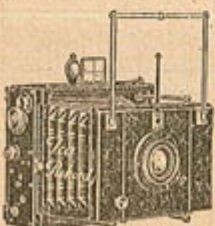


Construit tout en métal léger, il est muni d'un obturateur à rideau se réglant de l'extérieur pour poses et instantanés. La vitesse minimum est environ de 1/7^e de seconde et la maximum 1/1000^e de seconde. Tendeurs latéraux très rigides, décentrement dans les deux sens. La mise au point se fait par monture hélicoïdale d'après l'échelle graduée gravée sur la monture de l'objectif. L'obturateur ne découvre pas en armant.

Livré avec 3 châssis et déclencheur métallique.

Avec objectifs:		6 1/2 x 9	9x12	10x15
T	Tessar Zeiss Iéna F: 6,3...	963 »	1.050 »	1.313 »
U	— F: 4,5...	998 »	1.162 »	1.435 »
S	Zeiss double Amatar F: 6,8	993 »	1.035 »	1.330 »
	Cadre avec verre dépoli...	28 »	34 »	39 »

" ICA " RECORD 13x18



Corps bois, poli noir à l'intérieur et gainé cuir fin à l'extérieur. Obturateur focal plane à 5 fentes fixes, ne découvrant pas en armant. La vitesse maximum est de 1/1000^e de seconde. Mise au point par la monture hélicoïdale de l'objectif.

Livré avec 2 châssis doubles à emboîtement et déclencheur métallique.

Avec objectifs:		R	S	T	U
	Double anastigmat « Ekla » F: 6,8...	998 »			
	Zeiss double « Amatar » F: 6,8...	1.260 »			
	Tessar Zeiss Iéna F: 6,3...	1.250 »			
	— F: 4,5...	1.348 »			
	Châssis double supplémentaire, la pièce...	74 »			
	Châssis Film-Pack gainé cuir...	75 »			

DECKROULEAU " CONTESSA NETTEL " 6 1/2 x 9 - 9x12 - 10x15 & 13x18



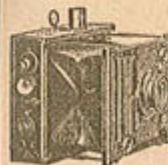
Modèle de construction extra soignée, tout en bois de hêtres, garni maroquin fin. Ferrures nickelées. Obturateur faisant le 1/2800^e. Livré avec 3 châssis doubles à volet déclencheur et instruction détaillée.

Avec objectif Tessar Zeiss Iéna F: 4,5:

Format	6 1/2 x 9	9x12	10x15	13x18
	1.090 »	1.440 »	1.650 »	1.800 »

CHAMBRE PLIANTE " ANGO " GOERZ MODÈLE CONTINENTAL 9x12 - 10x15 & 13x18

Construit en bois noir très résistant et recouvert de cuir fin, la plupart des parties métalliques sont oxydées noir. La planchette porte-objectif peut être décentrée dans les deux sens. Un système spécial de ressorts tendeurs permet une stabilité absolue.



L'obturateur à fente, réglable du dehors, est composé d'un rideau glissant devant la plaque, permet d'obtenir des instantanés (jusqu'à 1/1000^e de seconde) et des poses à la poire de 1/2 à 5 secondes.

L'obturateur ne découvre pas en armant. Viseur Newton avec lentille dioptrique.

Chaque appareil est livré avec 3 châssis doubles et déclencheur.

Format	foyer en " / m	Goerz Dagor F: 6,8	Goerz Dogmar F: 4,5	Goerz Dogmar F: 6,3
Dimensions: 17x15x5 1/2 m...	9x12	135	1.115 »	1.075 »
		150	1.200 »	1.200 »
Poids: 1075 grammes...	9x12	135	1.115 »	1.075 »
		150	1.200 »	1.200 »
Dimensions: 21x16,5x5 1/2 m...	10x15	165	1.380 »	—
		180	1.450 »	1.500 »
Poids: 1320 grammes...	10x15	165	1.380 »	1.345 »
		180	1.450 »	1.430 »
Dimensions: 23,5x19,5x6 1/2 m...	13x18	180	1.560 »	—
		210	1.660 »	1.750 »
Poids: 1750 grammes...	13x18	180	1.560 »	1.645 »
		210	1.660 »	1.750 »

ACCESSOIRES POUR CHAMBRES PLIANTES " ANGO " MODÈLE CONTINENTAL

	9x12	10x15	13x18
Châssis doubles, la pièce...	60 »	62 50	70 »
— magasin pour 12 plaques...	250 »	—	85 »
— Film-Pack...	67 50	70 »	85 »
— pour pellicules en rouleau...	105 »	—	140 »

CHAMBRE PLIANTE ANGO " GOERZ " MODÈLE TROPICAL 9x12 - 10x15 & 13x18



Cette chambre construite en bois injecté se recommande pour les tropiques. Soufflet en cuir de Russie. Ferrures en laiton nickelé pour éviter le danger de rouille. L'obturateur possède les mêmes caractéristiques que le modèle CONTINENTAL ci-dessus. L'objectif Goerz Dagor est spécialement recommandé pour être employé dans les pays tropicaux, ses éléments étant collés facilitent le nettoyage de la surface des lentilles.

Chaque appareil est livré avec 3 châssis doubles et déclencheur métallique.

Format	foyer en " / m	Goerz Dagor F: 6,8	Goerz Dogmar F: 4,5	Goerz Dogmar F: 6,3
Dimensions: 17x15x5,5 m...	9x12	135	1.125 »	1.090 »
		150	1.215 »	1.110 »
Poids: 1200 grammes...	9x12	135	1.125 »	1.110 »
		150	1.215 »	1.110 »
Dimensions: 21x16,5x6 1/2 m...	10x15	165	1.480 »	1.425 »
		180	1.525 »	1.510 »
Poids: 1320 grammes...	10x15	165	1.480 »	1.425 »
		180	1.525 »	1.510 »
Dimensions: 23,5x19,5x6,5 m...	13x18	180	1.610 »	—
		210	1.715 »	1.810 »
Poids: 1880 grammes...	13x18	180	1.610 »	1.710 »
		210	1.715 »	1.810 »

ACCESSOIRES POUR CHAMBRES PLIANTES " ANGO " MODÈLE TROPICAL

	9x12	10x15	13x18
Châssis doubles, la pièce...	72 »	80 »	90 »
— magasin pour 12 plaques...	250 »	—	98 »
— Film-Pack...	77 »	87 50	98 »