

## Graflex Graphic View II

---

Fabricant (si # de la marque) :		Pays de fabrication :	Etats-Unis
Début de fabrication :	1949	Fin de fabrication :	0
Rareté :	Rare	Page du McKeown :	369
Type d'appareil :	Chambre		

### Film

---

Type de film :	Plan-Film	Nombre maxi de vues :	1
Format :	Autre	Format :	
Format :		Format :	
Avancement :	Non	Position :	-
Rembobinage :	Non	Position :	-

### Exposition

---

Cellule :	Non	Position :	
Sensibilité :			

### Obturbateur

---

Marque de l'obturateur :		Modèle de l'obturateur :	
Type d'obturateur :	Central	Vitesses :	

### Objectif

---

Type d'objectif :		Montage de l'objectif :	
Marque de l'objectif :		Modèle de l'objectif :	
Monture d'objectif :		Mode de map :	
Focale :		Ouverture maxi :	

### Divers

---

Type de pile :			
Forme du soufflet :	Parallélogramme	Couleur du soufflet :	Rouge
Décentrement vertical :	Oui	Décentrement horizontal :	Oui
Type de viseur :		Second viseur :	

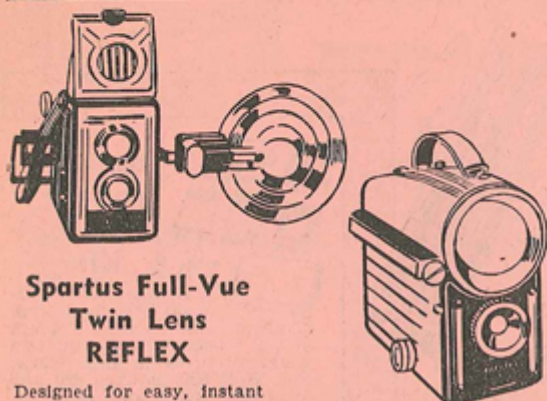
Il y a très peu de différences entre la Graphic View II et la Graphic View. Il n'y aurait qu'une différence de teinte de la peinture sur les parties métalliques. Le rail de la version II serait plus long que celui de la première version.

Ces deux versions se succèdent.

[www.collection-appareils.fr](http://www.collection-appareils.fr)

### New Low Priced 2 1/4 x 3 1/4" Century Graphic

Patterned after the famous Speed Graphic, this new prize-winning camera has many Speed Graphic features. With built-in flash synchronization; Graflok back takes all Graphic attachments. Complete with 103mm F:4.5 Trioptar lens. Graflok Back and 1 cut film holder..... **\$109.50**  
 Roll film holder for 120 film..... **\$19.95**



#### Spartus Full-Vue Twin Lens REFLEX

Designed for easy, instant use—no adjustment, no focusing. Synchronized for flash. Eye level viewfinder, shoulder strap. 12 pictures 2 1/4 x 2 1/4" on 120 film.... **\$9.98**

Flash Attachment, extra **\$4.39**

#### SPARTUS PRESS FLASH

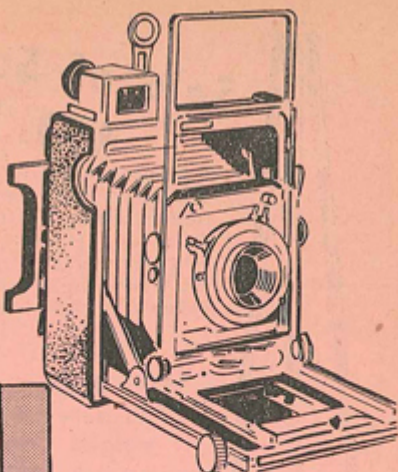
The only camera with built-in flash reflector. Fixed focus lens; 8 pictures 2 1/4 x 3 1/4" on 120 film. With four bulbs.... **\$14.95**



#### SYNCHRO-SHUTTER CIROFLEX

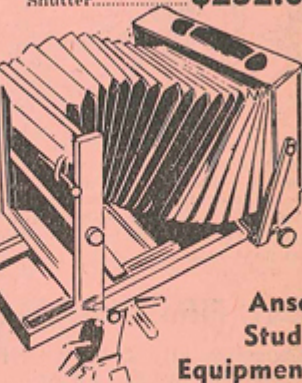
F:3.5 Wollensak Velostigmat lens, synchronized with F:3.2 Wollensak viewing lens. 12 pictures 2 1/4 x 2 1/4" on 120 film.

- Model B with Alphax Shutter (1/10-1/200) ..... **\$76.98**
- Model C with Rapax Shutter (1-1/400)..... **\$99.45**
- Model D with Alphax Synchro Shutter (1/10-1/200)..... **\$83.50**
- Model E with Rapax Synchro Shutter (1-1/400)..... **\$113.70**
- Model F with full Rapax Synchro (1-1/400) **\$148.75**
- CIRO-FLASH GUN ..... **\$15.50**
- COLOR FILTER, Red, Yellow or Medium Green, ..... Each **\$2.00**
- CABLE RELEASE (Metal). Specify Your Model When Ordering. 7", **\$1.00**; 12", **\$1.75**; 36", **\$4.85**
- EVEREADY CASE ..... **8.50**
- CIRO-SHADE (Lens Shade) ..... **3.10**
- DOUBLE LENS CAP ..... **1.50**
- CIRO-POD, METAL TRIPOD ..... **9.95**



#### New Graphic View II

With longer bellows extension, new focusing panel assembly with 4-sided viewing hood and many other new features. 4 x 5" Graphic View II with pan and tilt base and carrying case..... **\$145.00**  
 Same with 152mm Ektar lens in Supermatic X Shutter..... **\$232.00**



#### Anso Studio Equipment!

- 5 x 7" Anso Universal View Camera with case. **\$85.00**  
Reg. \$149.18.....
- 8 x 10" Anso Universal View Camera. Reg. **\$89.50**  
\$161.36.....
- 8 x 10" Anso Studio Camera Outfit with stand. **\$259.50**  
Reg. \$461.55.....

Only 10% Down—Take Up To 15 Months To Pay