

Grands Magasins du Louvre SpÃ©cial Louvre Ouvrant mod. BO

Fabricant (si # de la marque) :		Pays de fabrication :	France
DÃ©but de fabrication :	1903	Fin de fabrication :	0
RaretÃ© :	Rare	Page du McKeown :	-
Type d'appareil :	DÃ©tective		

Film

Type de film :	Plaque	Nombre maxi de vues :	
Format :	9 x 12 cm	Format :	
Format :		Format :	
Avancement :	Non	Position :	-
Rembobinage :	Non	Position :	-

Exposition

Cellule :	Non	Position :	
SensibilitÃ© :			

Obturbateur

Marque de l'obturateur :		ModÃ¨le de l'obturateur :	
Type d'obturateur :	Guillotine	Vitesses :	

Objectif

Type d'objectif :		Montage de l'objectif :	
Marque de l'objectif :	Hermagis	ModÃ¨le de l'objectif :	
Monture d'objectif :		Mode de map :	
Focale :		Ouverture maxi :	

Divers

Type de pile :			
Forme du soufflet :		Couleur du soufflet :	
DÃ©centrement vertical :	Non	DÃ©centrement horizontal :	Non
Type de viseur :	Interne fixe	Second viseur :	Interne fixe

Cet appareil existe sous le nom de "Précieux" chez Cadot, son fabricant. Il a la particularité de pouvoir partiellement s'ouvrir par l'avant afin de dégager le mécanisme de l'obturateur.

Le modèle BO se distingue par son objectif Hermagis.

www.collection-appareils.fr

www.collection-appareils.fr

“ L'ENSIGNETTE ”

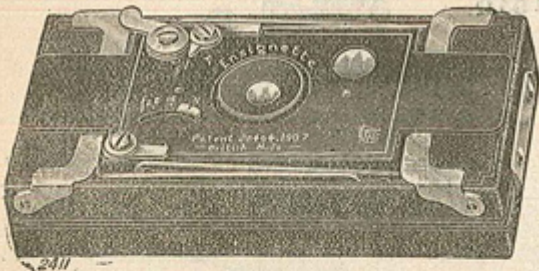


Fig. 26

Agrandisseur pour “ Ensignette ” donnant des épreuves 9×14. 10. »

L'appareil le plus réduit se chargeant et se déchargeant en plein jour. Construit solidement en métal, il occupe un volume très minime.

Longueur 0^m10, largeur 0^m05, épaisseur 0^m02.

Il donne des clichés 4×6.

Avec objectif achromatique. 45. »

Avec objectif anastigmat, ouverture F: 5, 6. 100. »

Bobine de pellicules spéciales de 6 poses. 1.20

Par boîte de trois bobines. 3.50

Spécial-Louvre “ Ouvrant ” 9×12 - 1910

construit exclusivement pour les Grands Magasins du Louvre, qui le recommandent d'une façon toute spéciale. Ce détective dont tous les organes sont minutieusement repassés donnera la plus entière satisfaction à l'amateur. Le Spécial Louvre est gainé en maroquin noir d'Orient, est muni d'un objectif rectiligne aplanétique monture hélicoïdale permettant la mise au point depuis 2 mètres jusqu'à l'infini, obturateur à vitesses variables depuis une seconde jusqu'à 1/100^e de seconde, fonctionnant au doigt ou à la poire, contient 12 plaques à escamotage indé réglable, compteur automatique, 2 viseurs clairs pour opérer dans les deux sens, écrous de pied au pas du congrès, 2 niveaux.

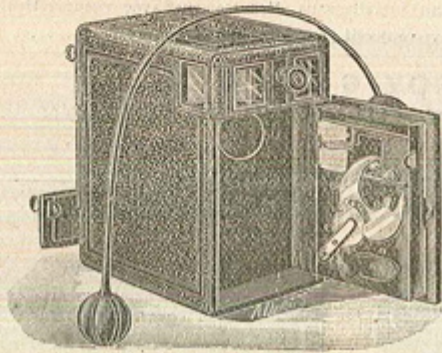


Fig. 27

Modèle type du SPÉCIAL-LOUVRE “ OUVRANT ” 9×12 montrant l'obturateur nouveau.

SPÉCIAL-LOUVRE à décentrement dans les deux sens, escamotage sur le côté droit et ouvrant.

Modèle ADO, objectif rectiligne. 98. »

Modèle BDO, objectif Hermagis, série II. 115. »

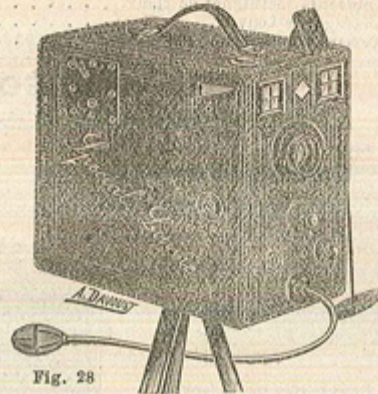


Fig. 28

SPÉCIAL-LOUVRE 9×12 modèle AO, escamotage à l'avant avec garnitures vieil argent, oxydé et verni inaltérable, objectif rectiligne aplanétique premier choix. 90. »

Même Modèle BO, avec objectif Hermagis, série II. 110. »

Anastigmographes-Louvre “ Ouvrant ” 9×12

APPAREILS DE HAUTE PRÉCISION DE FORMAT NOUVEAU ET RÉDUIT

Richement et solidement gainés en maroquin noir choisi. Les anastigmographes Louvre sont à mise au point automatique rigoureusement réglée au moyen d'une monture hélicoïdale à mouvement gradué de 2 mètres jusqu'à l'infini en indiquant 12 distances différentes avec une netteté absolue. L'obturateur ouvrant et visible est un véritable instrument de précision exempt de toutes pièces fragiles et dont la vérification est rendue facile pour tout le monde; il est muni d'un modérateur de vitesses et permet d'employer toutes les rapidités, depuis la seconde jusqu'au 1/100^e de seconde ainsi que la pose à temps compté, les anastigmographes sont en outre munis de deux viseurs clairs, deux

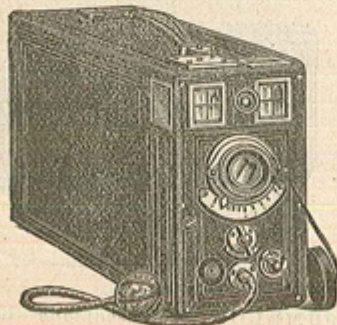


Fig. 29. — ANASTIGMOGRAPHE-LOUVRE réduit et ouvrant, 9×12.

EO, avec objectif Anastigmat-Louvre. 120. »

HO, avec Tessar-Krauss-Zeiss. 190. »

niveaux sphériques, deux écrous au pas du congrès pour mettre l'appareil sur pied dans les deux sens. Les anastigmographes Louvre sont les modèles de détectives les plus réduits ayant été construits jusqu'à ce jour avec anastigmat, grâce à une combinaison d'escamotage indé réglable. Dimensions : hauteur, 0^m20 ; longueur, 0^m22 ; largeur, 0^m11 ; poids non chargé, 1 kilog. 900.

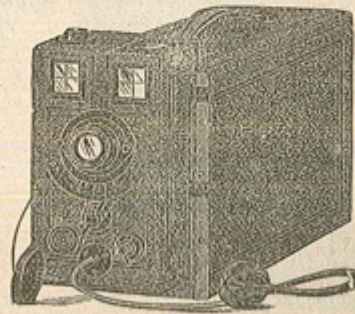


Fig. 30. — ANASTIGMOGRAPHE-LOUVRE réduit et ouvrant 9×12, avec décentrement dans les deux sens.

EDO, avec Anastigmat-Louvre. 130. »

HDO, avec Tessar-Krauss-Zeiss. 200. »